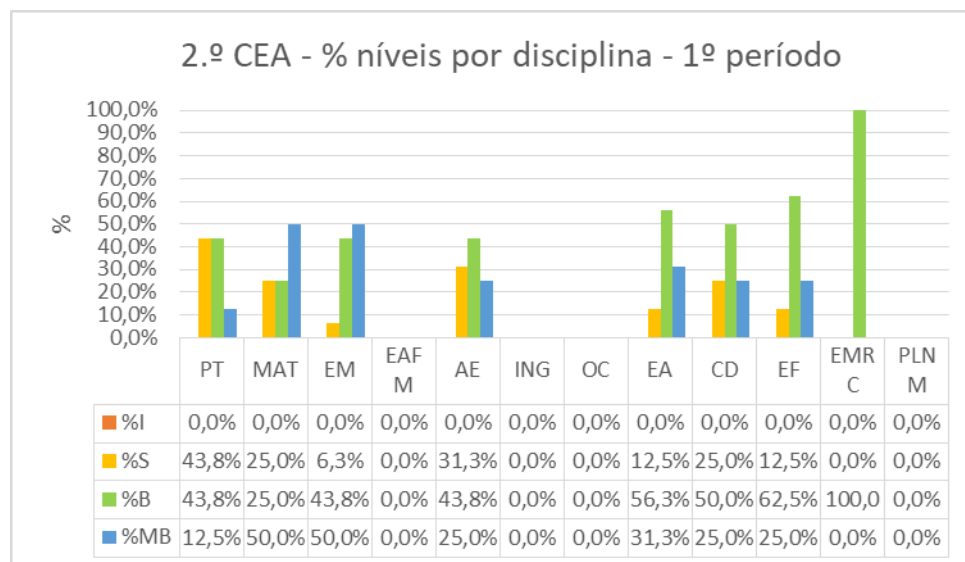
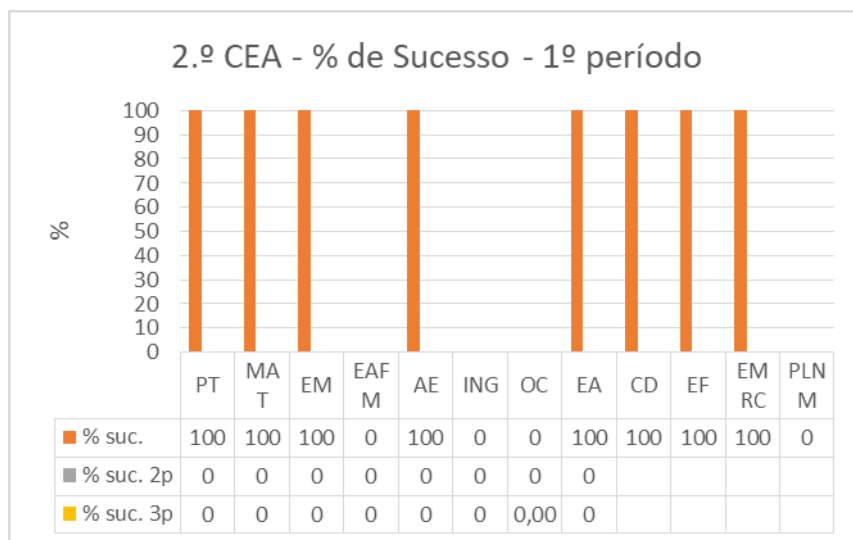


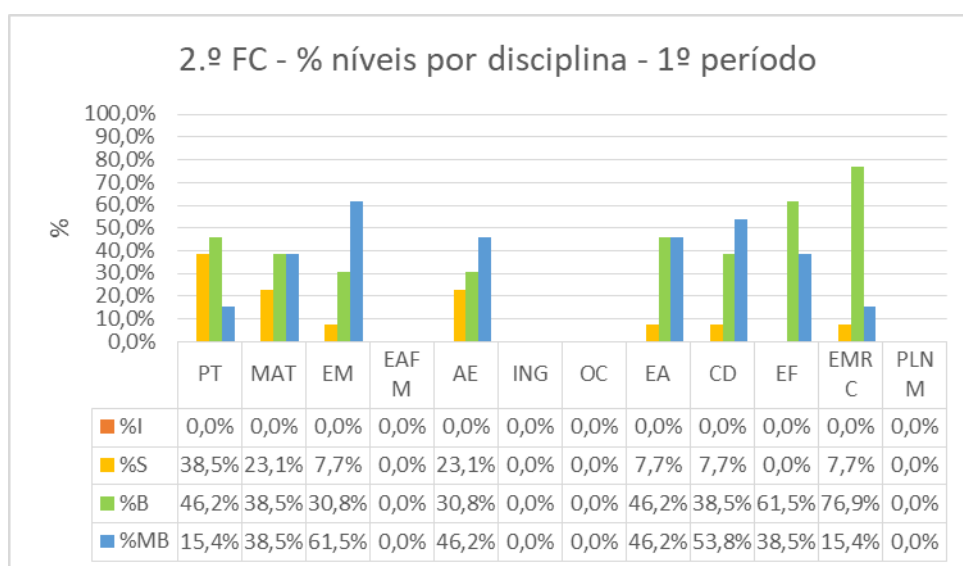
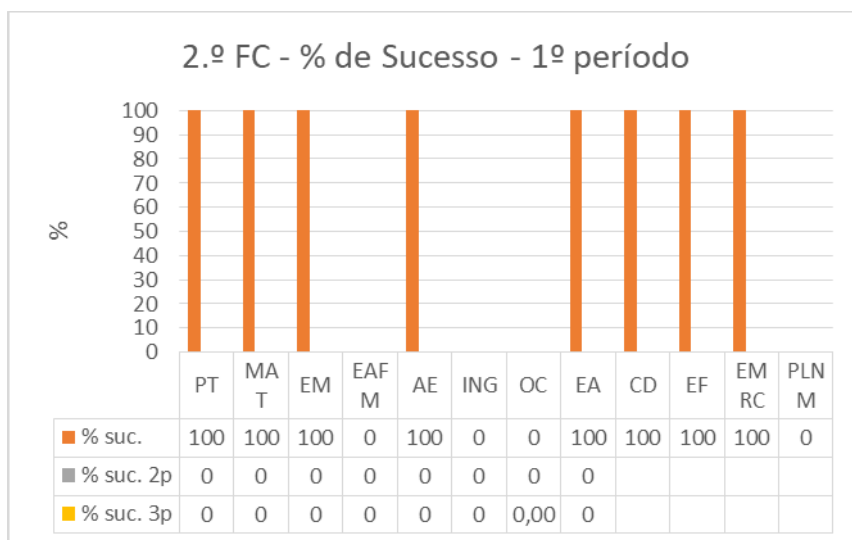
2º ano

	1º Período			2º Período			3º Período		
2.ºCEA	Al.	N+	% suc.	Al.	N+	% suc. 2p	Al.	N+	% suc. 3p
PT	16	16	100						
MAT	16	16	100						
EM	16	16	100						
EAFM									
AE	16	16	100						
ING									
OC									
EA	16	16	100						
CD	16	16	100						
EF	16	16	100						
EMRC	4	4	100						



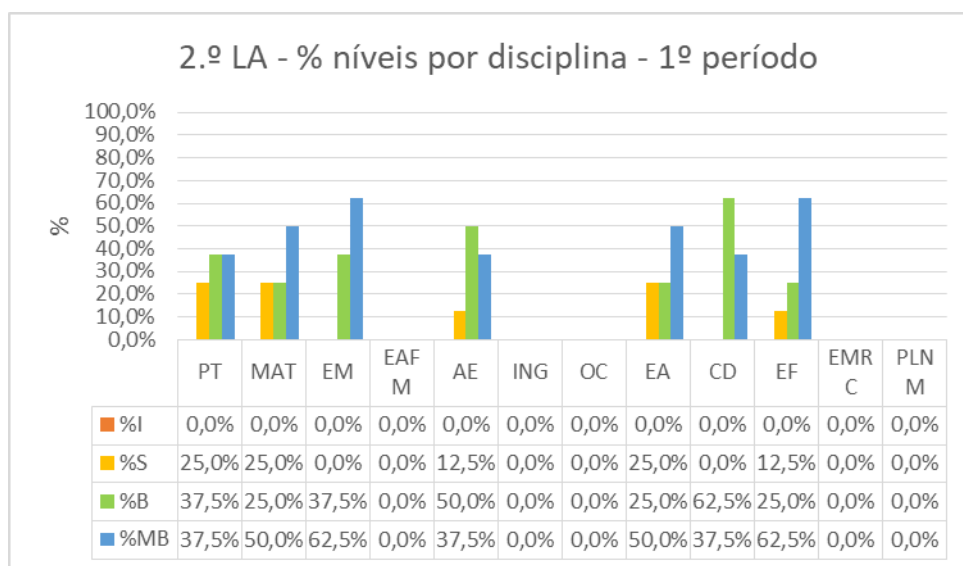
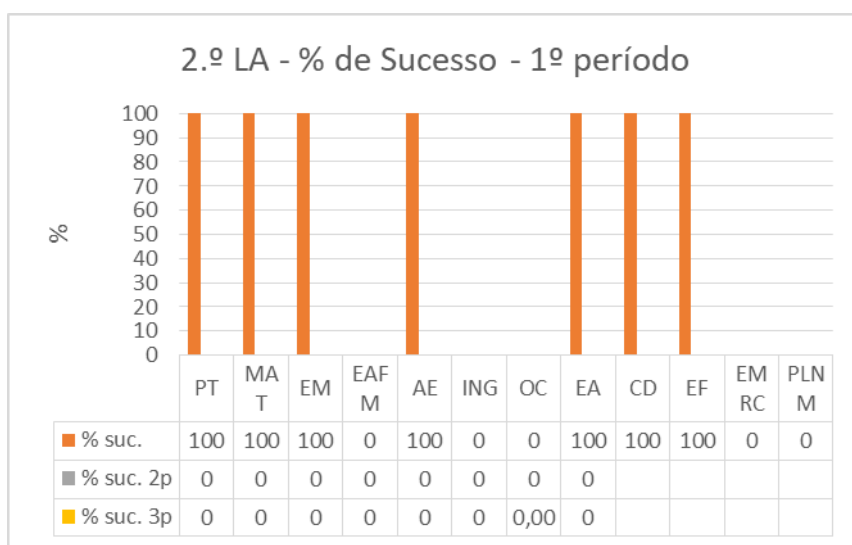
## Dados estatísticos do 1º período 2019/2020 - Observatório

	1º Período			2º Período			3º Período		
2.ºFC	Al.	N+	% suc.	Al.	N+	% suc. 2p	Al.	N+	% suc. 3p
PT	13	13	100						
MAT	13	13	100						
EM	13	13	100						
EAFM									
AE	13	13	100						
ING									
OC									
EA	13	13	100						
CD	13	13	100						
EF	13	13	100						
EMRC	13	13	100						



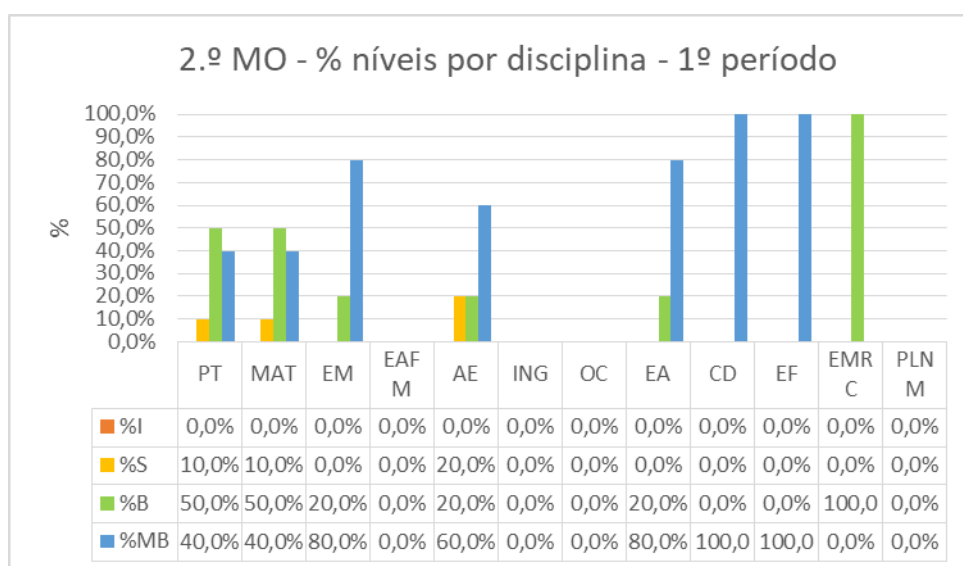
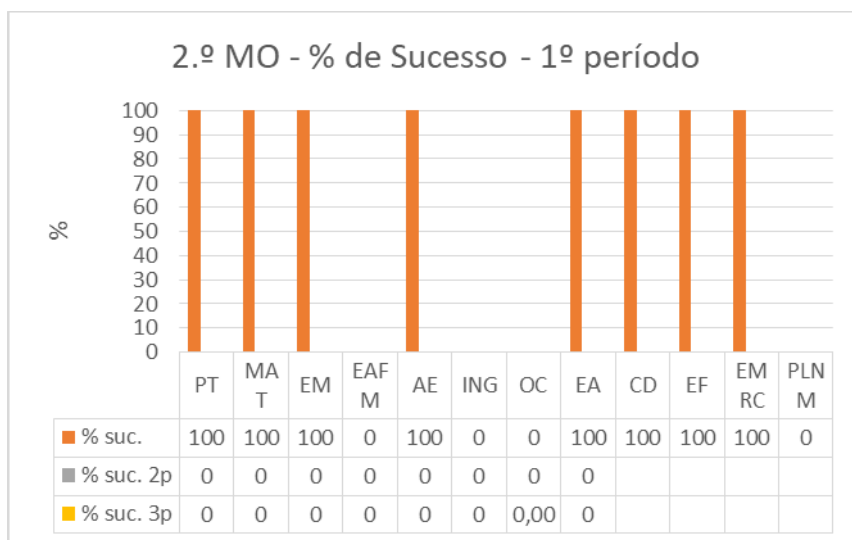
## Dados estatísticos do 1º período 2019/2020 - Observatório

	1º Período			2º Período			3º Período		
2.º LA	Al.	N+	% suc.	Al.	N+	% suc. 2p	Al.	N+	% suc. 3p
PT	8	8	100						
MAT	8	8	100						
EM	8	8	100						
EAFM									
AE	8	8	100						
ING									
OC									
EA	8	8	100						
CD	8	8	100						
EF	8	8	100						



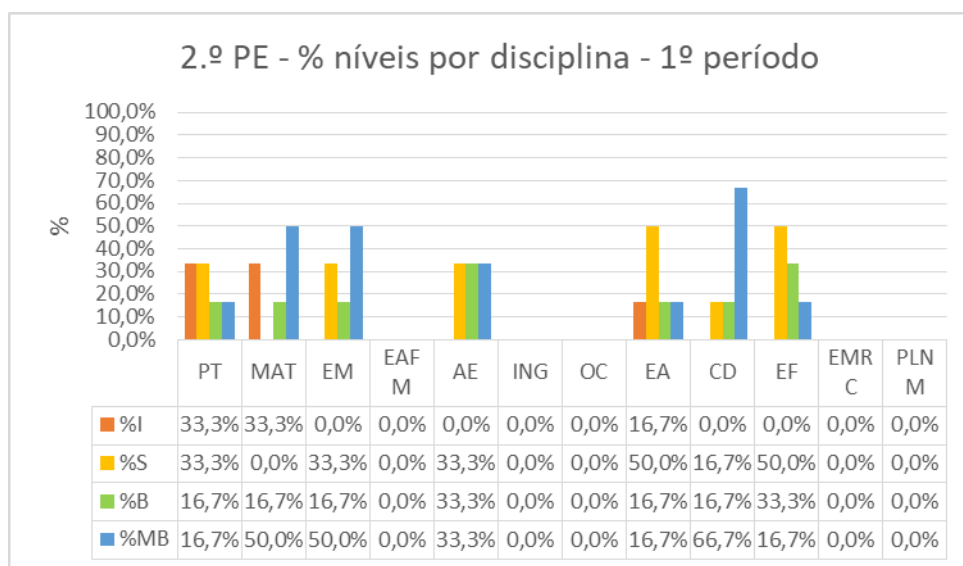
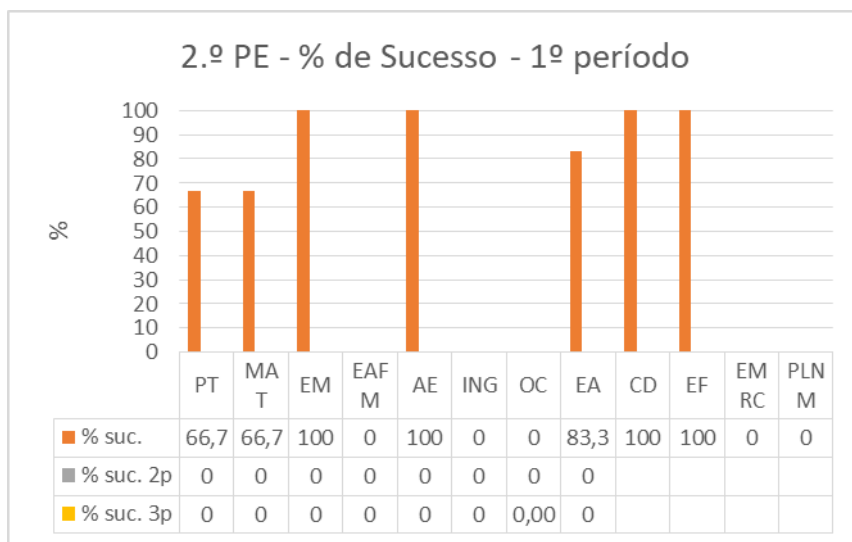
## Dados estatísticos do 1º período 2019/2020 - Observatório

	1º Período			2º Período			3º Período		
2.ºMO	Al.	N+	% suc.	Al.	N+	% suc. 2p	Al.	N+	% suc. 3p
PT	10	10	100						
MAT	10	10	100						
EM	10	10	100						
EAFM									
AE	10	10	100						
ING									
OC									
EA	10	10	100						
CD	10	10	100						
EF	10	10	100						
EMRC	6	6	100						



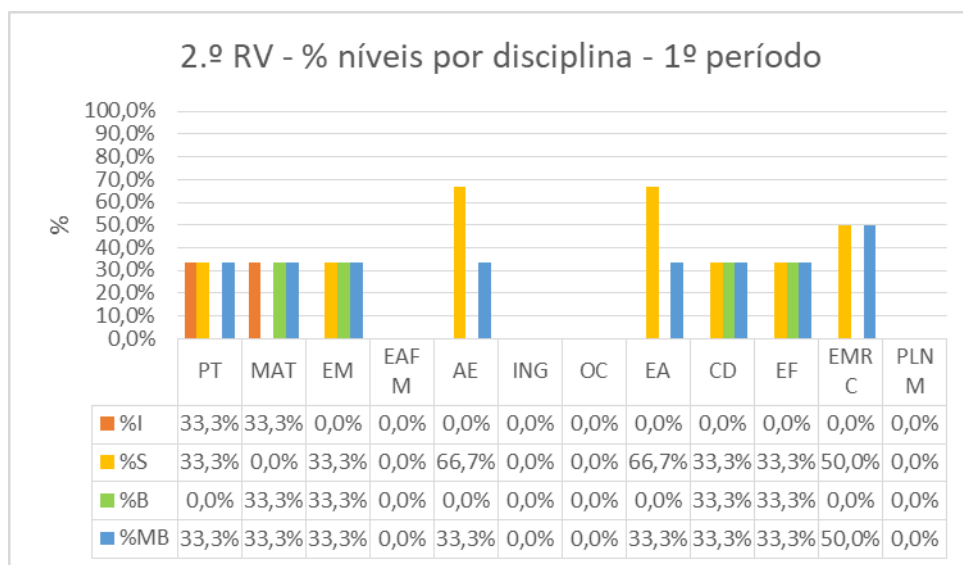
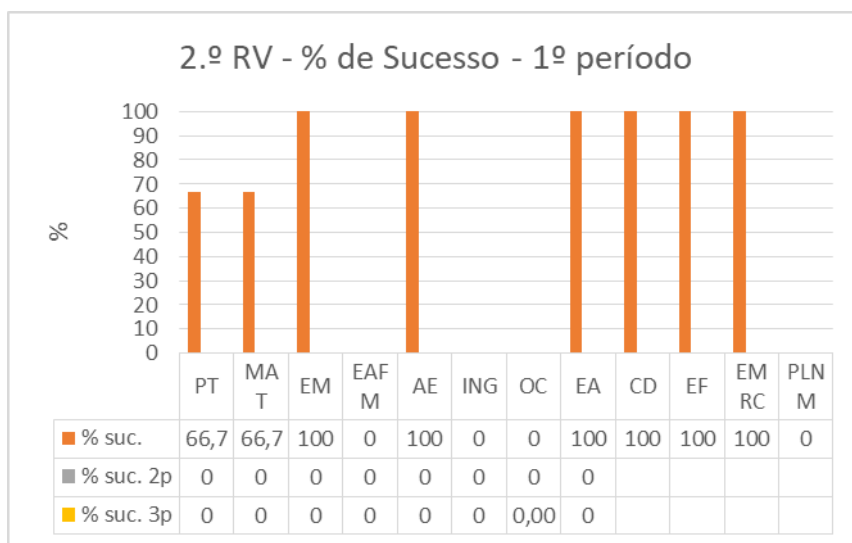
## Dados estatísticos do 1º período 2019/2020 - Observatório

	1º Período			2º Período			3º Período		
2.º PE	Al.	N+	% suc.	Al.	N+	% suc. 2p	Al.	N+	% suc. 3p
PT	6	4	66,67						
MAT	6	4	66,67						
EM	6	6	100						
EAFM									
AE	6	6	100						
ING									
OC									
EA	6	5	83,33						
CD	6	6	100						
EF	6	6	100						

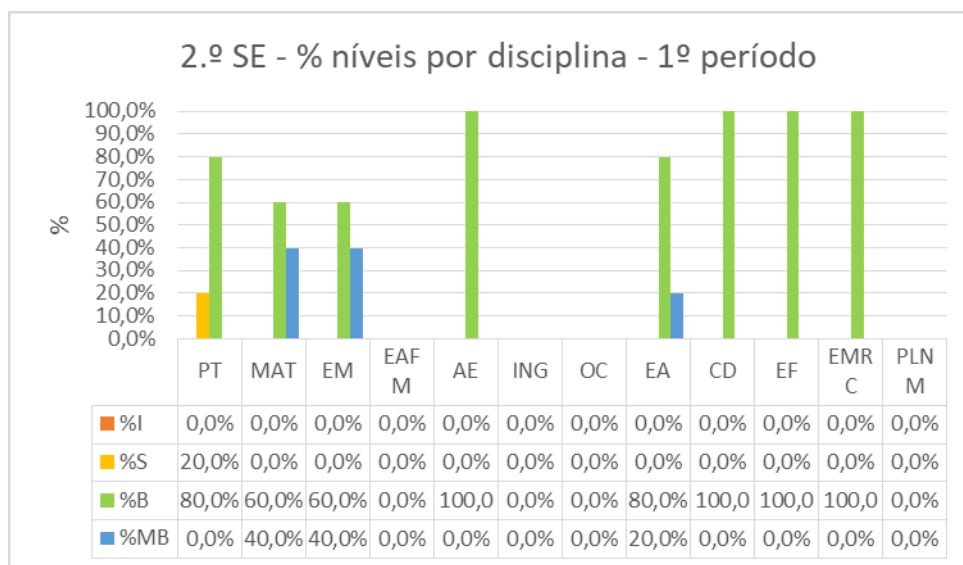
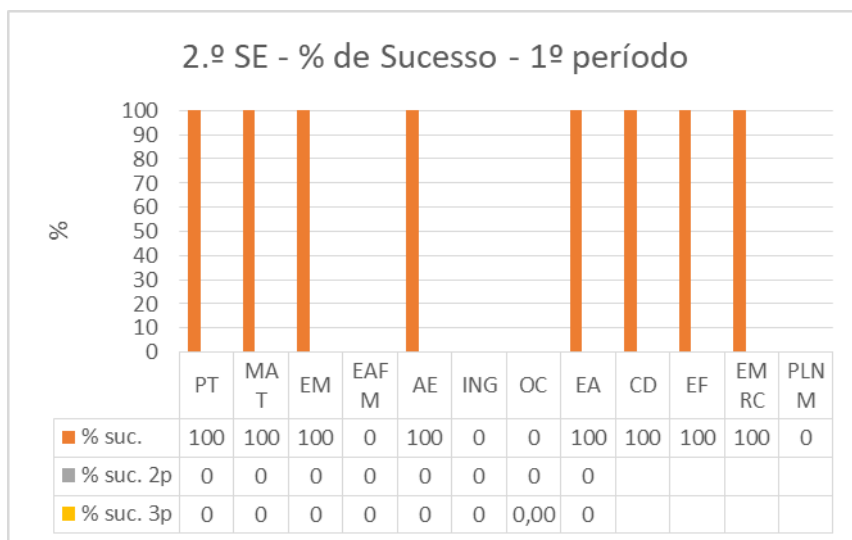


## Dados estatísticos do 1º período 2019/2020 - Observatório

	1º Período			2º Período			3º Período		
2.ºRV	Al.	N+	% suc.	Al.	N+	% suc. 2p	Al.	N+	% suc. 3p
PT	3	2	66,67						
MAT	3	2	66,67						
EM	3	3	100						
EAFM									
AE	3	3	100						
ING									
OC									
EA	3	3	100						
CD	3	3	100						
EF	3	3	100						
EMRC	2	2	100						

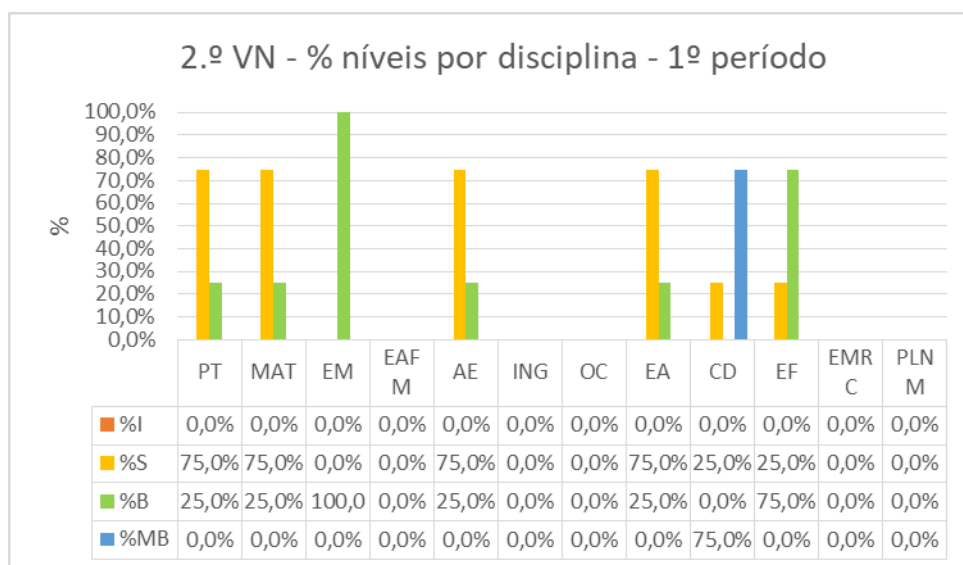
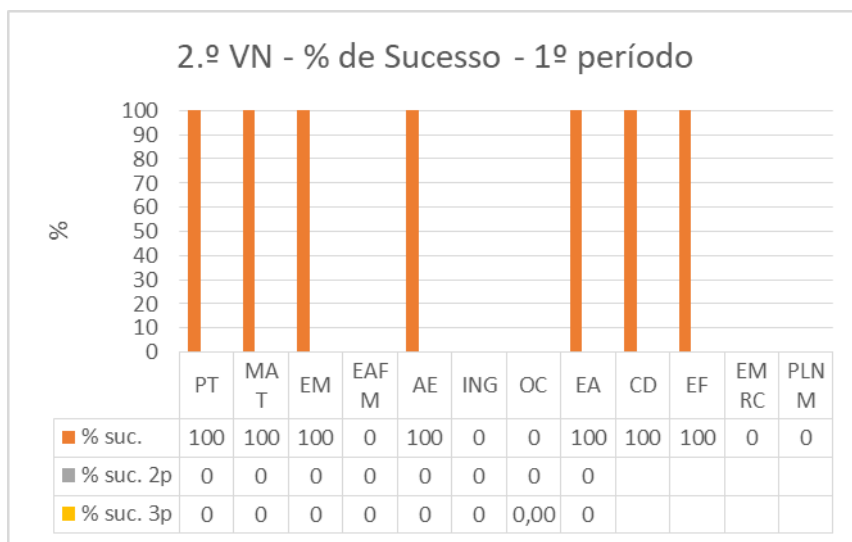


	1º Período			2º Período			3º Período		
2.º SE	Al.	N+	% suc.	Al.	N+	% suc. 2p	Al.	N+	% suc. 3p
PT	5	5	100						
MAT	5	5	100						
EM	5	5	100						
EAFM									
AE	5	5	100						
ING									
OC									
EA	5	5	100						
CD	5	5	100						
EF	5	5	100						
EMRC	5	5	100						



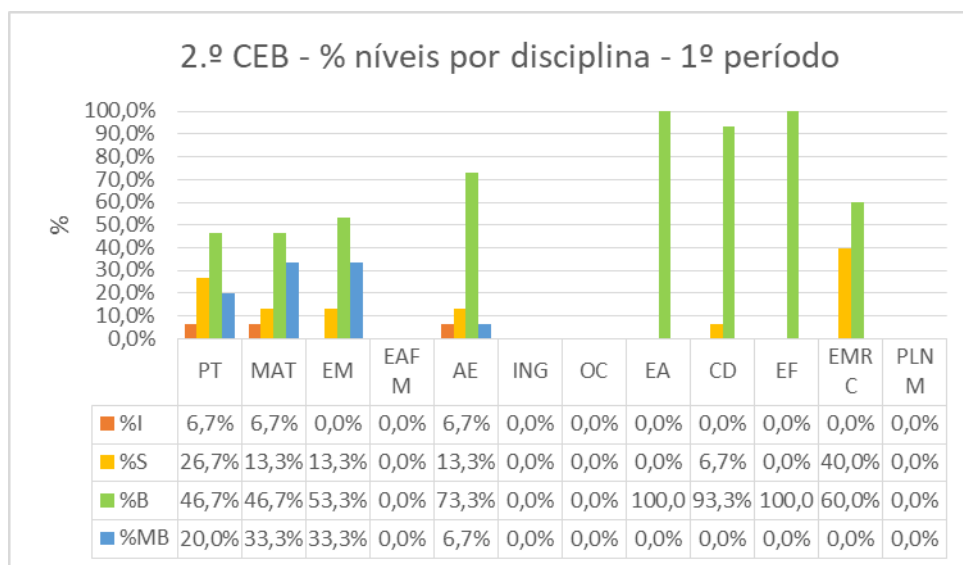
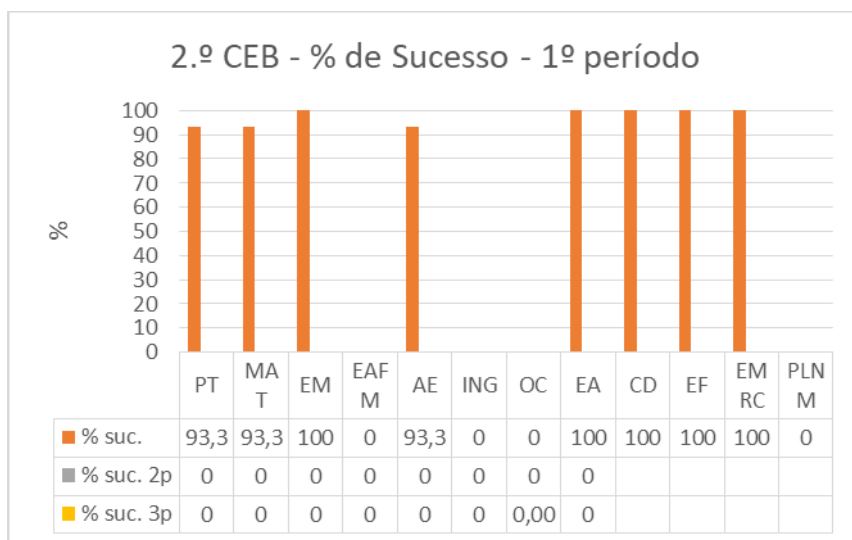
## Dados estatísticos do 1º período 2019/2020 - Observatório

	1º Período			2º Período			3º Período		
2.ºVN	Al.	N+	% suc.	Al.	N+	% suc. 2p	Al.	N+	% suc. 3p
PT	4	4	100						
MAT	4	4	100						
EM	4	4	100						
EAFM									
AE	4	4	100						
ING									
OC									
EA	4	4	100						
CD	4	4	100						
EF	4	4	100						





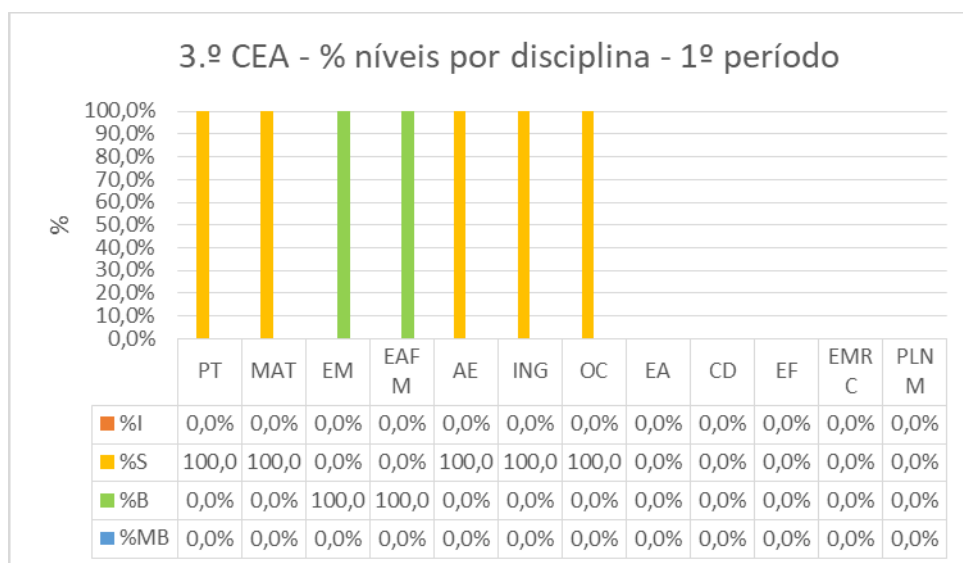
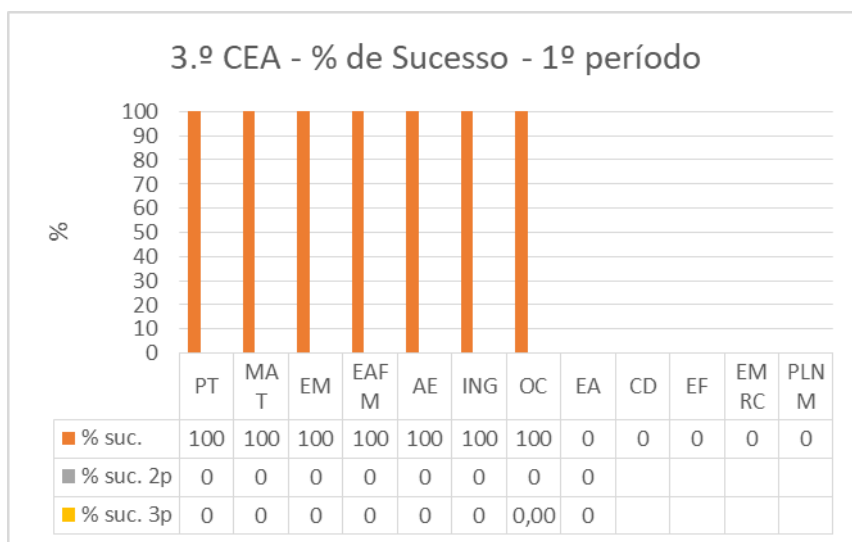
	1º Período			2º Período			3º Período		
2.ºCEB	Al.	N+	% suc.	Al.	N+	% suc. 2º	Al.	N+	% suc. 3º
PT	15	14	93,33						
MAT	15	14	93,33						
EM	15	15	100						
EAFM									
AE	15	14	93,33						
ING									
OC									
EA	15	15	100						
CD	15	15	100						
EF	15	15	100						
EMRC	5	5	100						





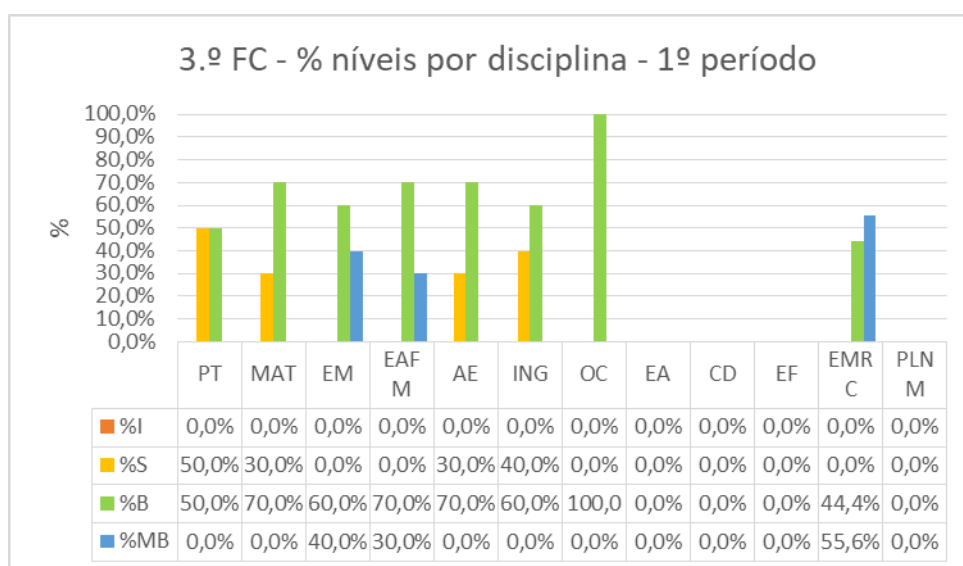
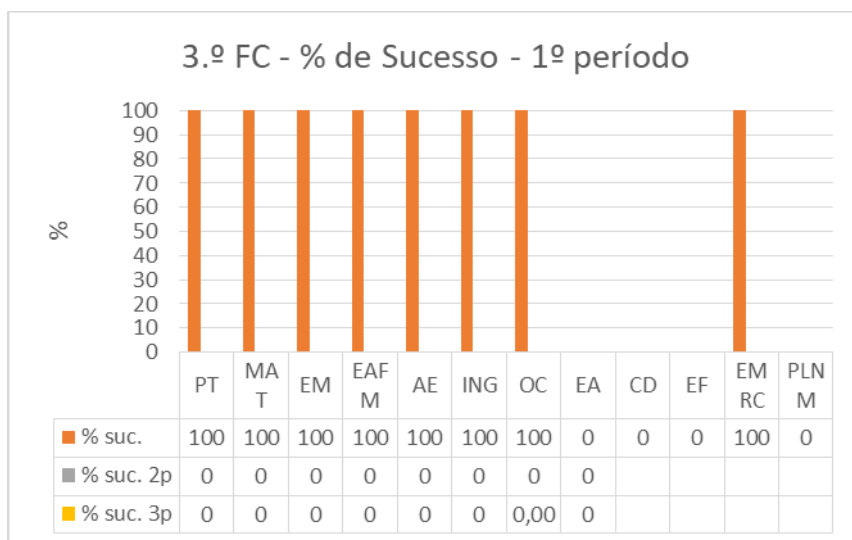
3º ano

	1º Período			2º Período			3º Período		
3.ºCEA	Al.	N+	% suc.	Al.	N+	% suc. 2p	Al.	N+	% suc. 3p
PT	2	2	100						
MAT	2	2	100						
EM	2	2	100						
EA FM	2	2	100						
AE	2	2	100						
ING	2	2	100						
OC	2	2	100						



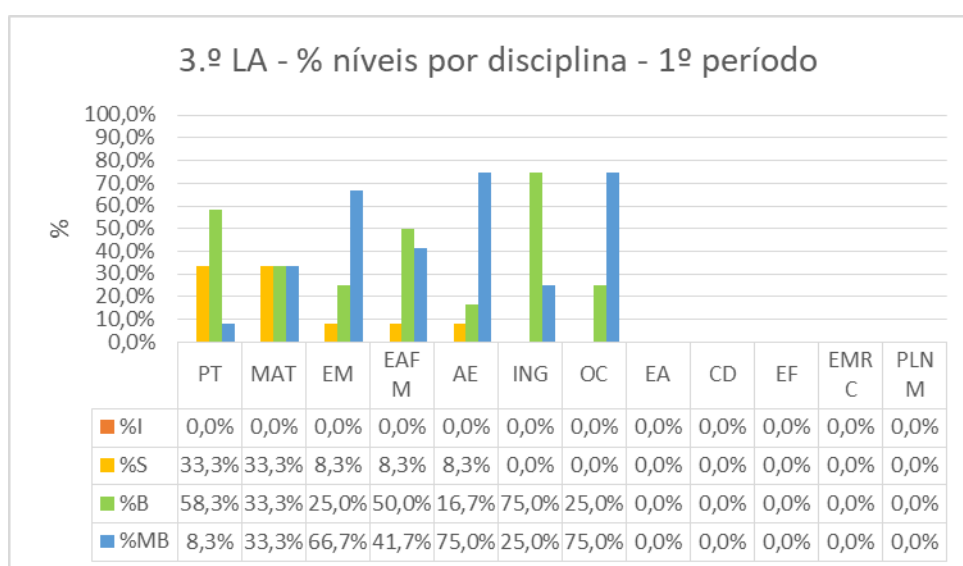
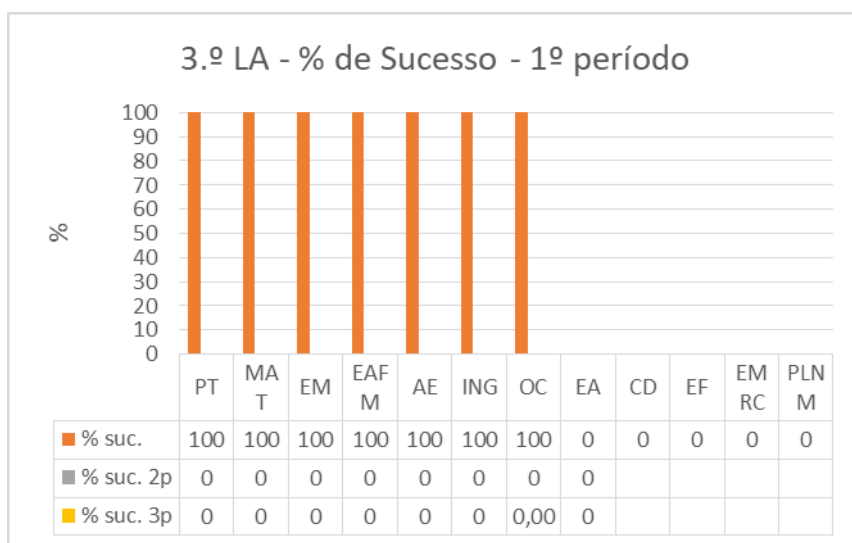
## Dados estatísticos do 1º período 2019/2020 - Observatório

	1º Período			2º Período			3º Período		
3.ºFC	Al.	N+	% suc.	Al.	N+	% suc. 2p	Al.	N+	% suc. 3p
PT	10	10	100						
MAT	10	10	100						
EM	10	10	100						
EAFM	10	10	100						
AE	10	10	100						
ING	10	10	100						
OC	10	10	100						
EA									
CD									
EF									
EMRC	9	9	100						

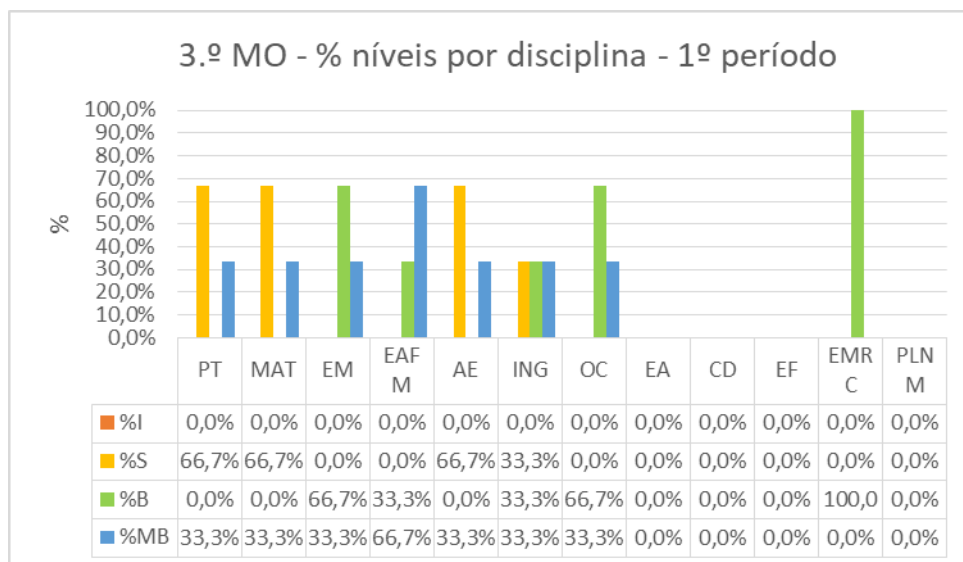
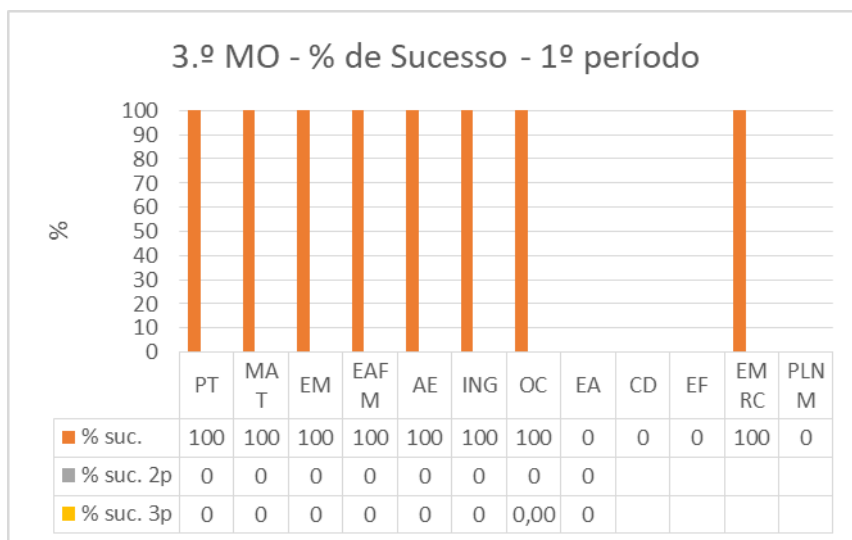


## Dados estatísticos do 1º período 2019/2020 - Observatório

	1º Período			2º Período			3º Período		
3.º LA	Al.	N+	% suc.	Al.	N+	% suc. 2p	Al.	N+	% suc. 3p
PT	12	12	100						
MAT	12	12	100						
EM	12	12	100						
EAFM	12	12	100						
AE	12	12	100						
ING	12	12	100						
OC	12	12	100						

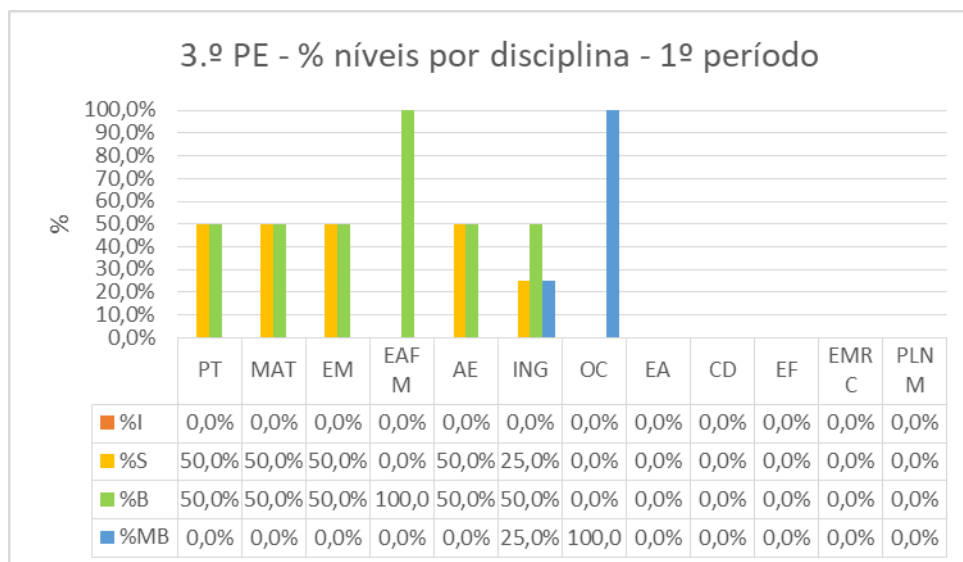
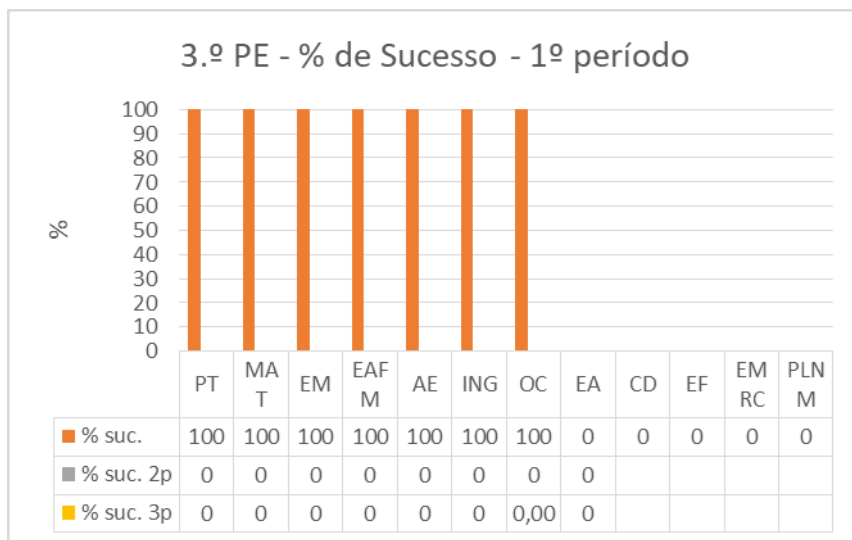


	1º Período			2º Período			3º Período		
3.ºMO	Al.	N+	% suc.	Al.	N+	% suc. 2p	Al.	N+	% suc. 3p
PT	3	3	100						
MAT	3	3	100						
EM	3	3	100						
EAFM	3	3	100						
AE	3	3	100						
ING	3	3	100						
OC	3	3	100						
EA									
CD									
EF									
EMRC	2	2	100						



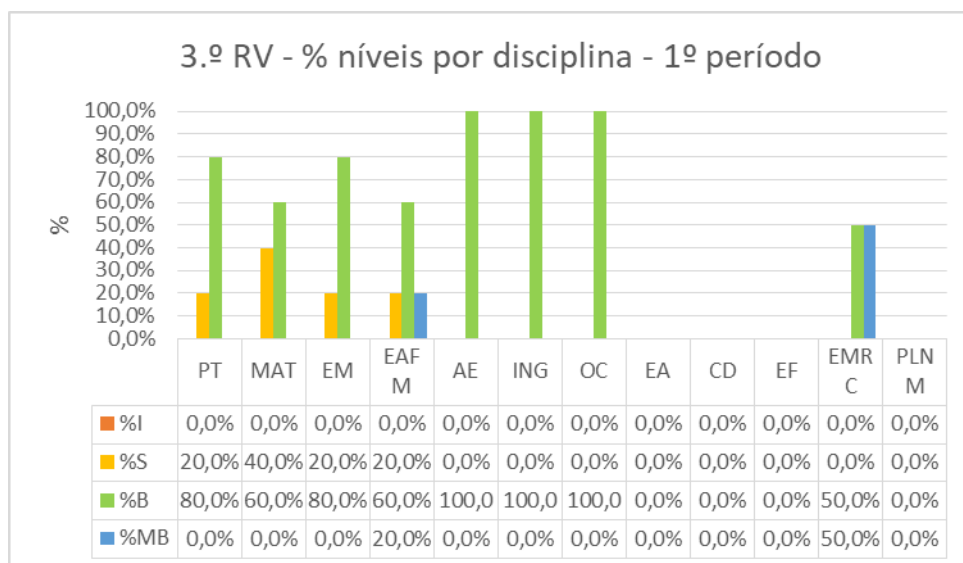
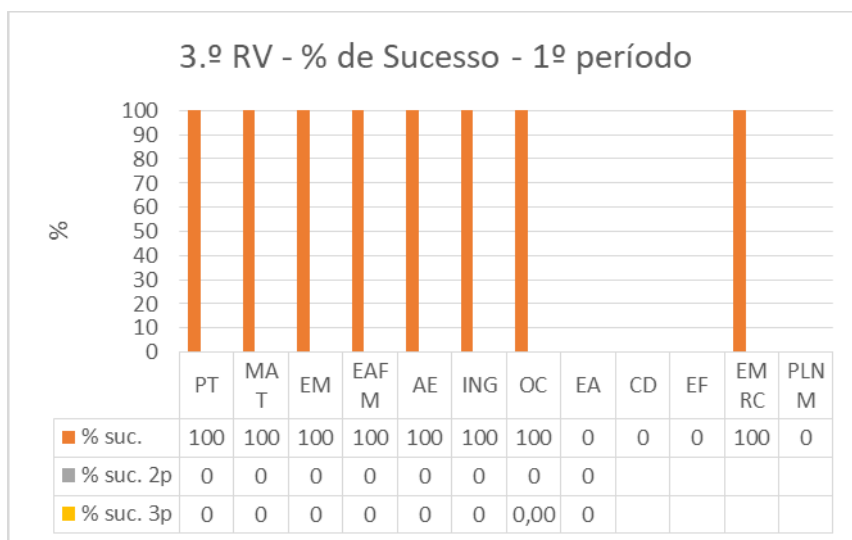
## Dados estatísticos do 1º período 2019/2020 - Observatório

	1º Período			2º Período			3º Período		
3.º PE	Al.	N+	% suc.	Al.	N+	% suc. 2p	Al.	N+	% suc. 3p
PT	4	4	100						
MAT	4	4	100						
EM	4	4	100						
EAFM	4	4	100						
AE	4	4	100						
ING	4	4	100						
OC	4	4	100						



## Dados estatísticos do 1º período 2019/2020 - Observatório

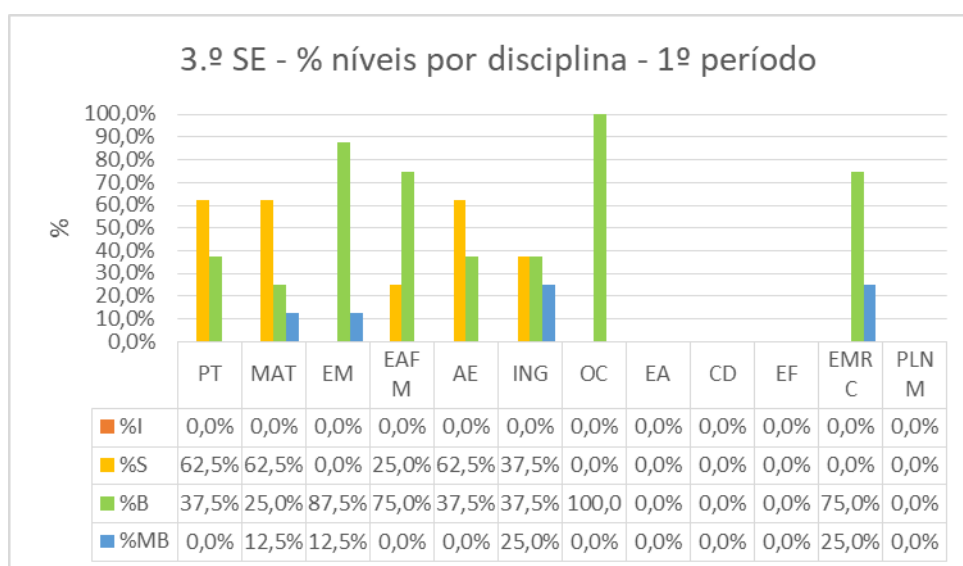
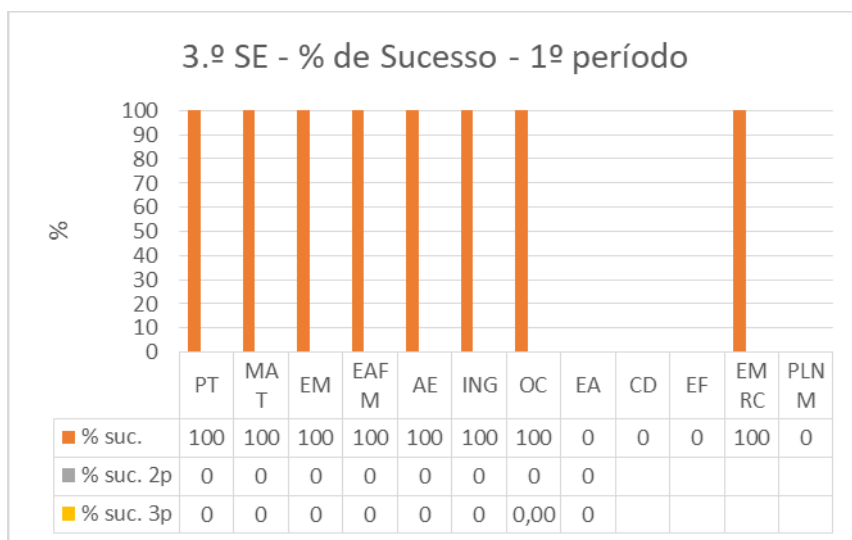
	1º Período			2º Período			3º Período		
3.ºRV	Al.	N+	% suc.	Al.	N+	% suc. 2p	Al.	N+	% suc. 3p
PT	5	5	100						
MAT	5	5	100						
EM	5	5	100						
EAFM	5	5	100						
AE	5	5	100						
ING	5	5	100						
OC	5	5	100						
EA									
CD									
EF									
EMRC	2	2	100						





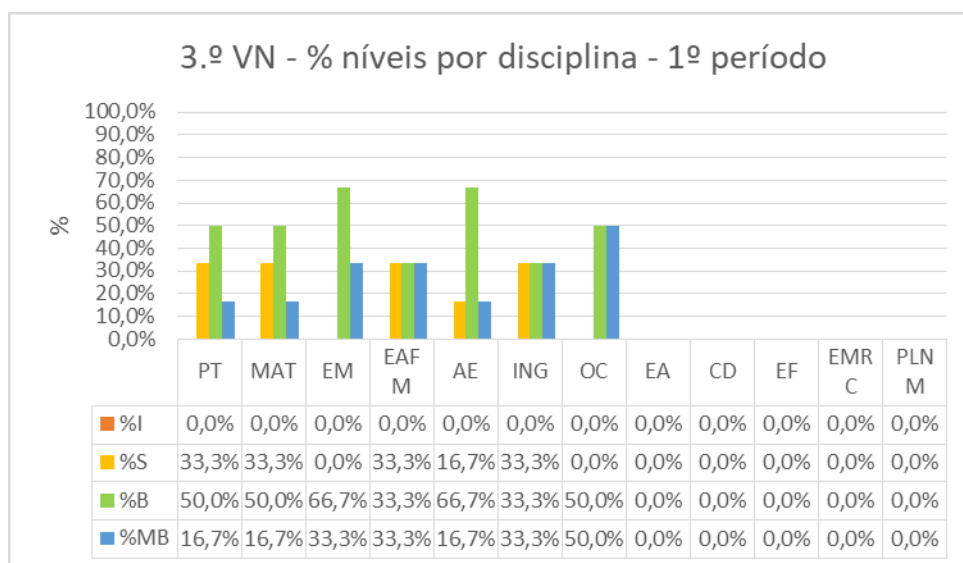
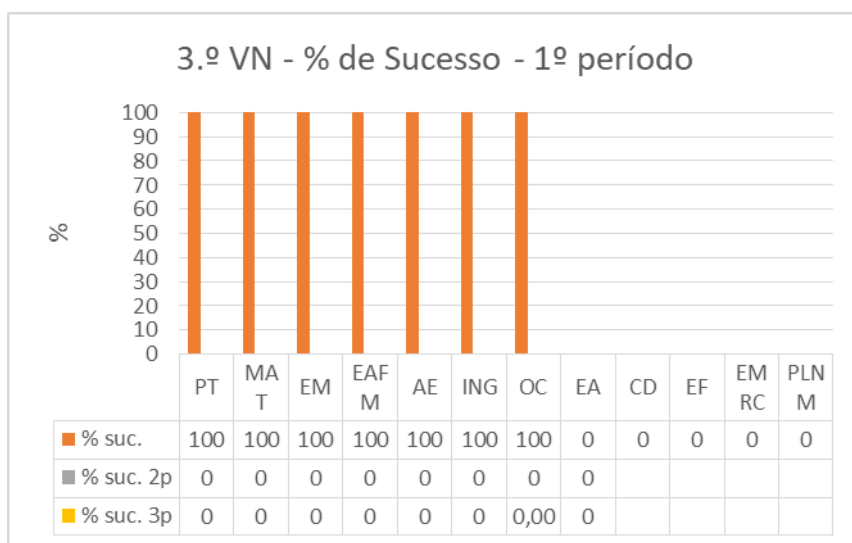
## Dados estatísticos do 1º período 2019/2020 - Observatório

	1º Período			2º Período			3º Período		
3.º SE	Al.	N+	% suc.	Al.	N+	% suc. 2p	Al.	N+	% suc. 3p
PT	8	8	100						
MAT	8	8	100						
EM	8	8	100						
EAFM	8	8	100						
AE	8	8	100						
ING	8	8	100						
OC	8	8	100						
EA									
CD									
EF									
EMRC	8	8	100						

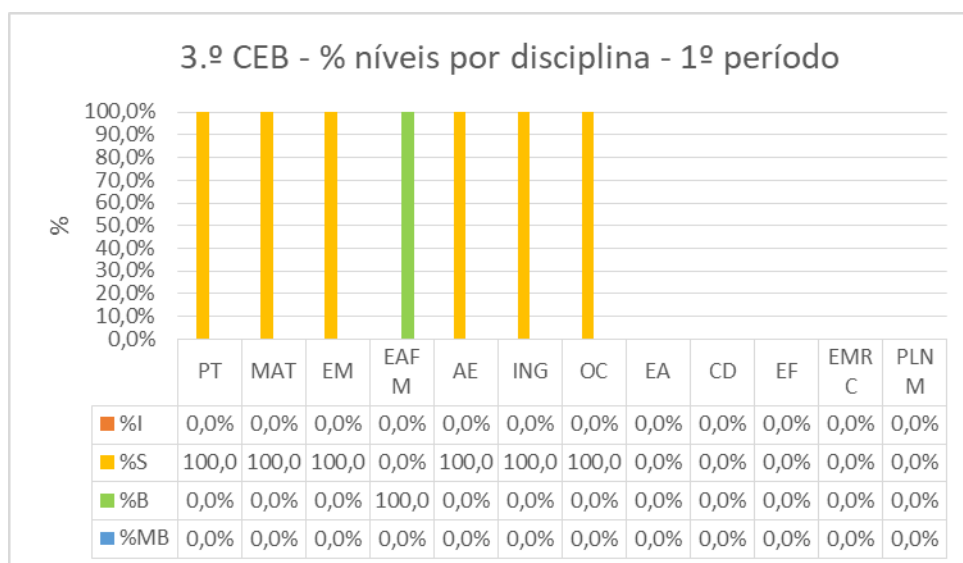
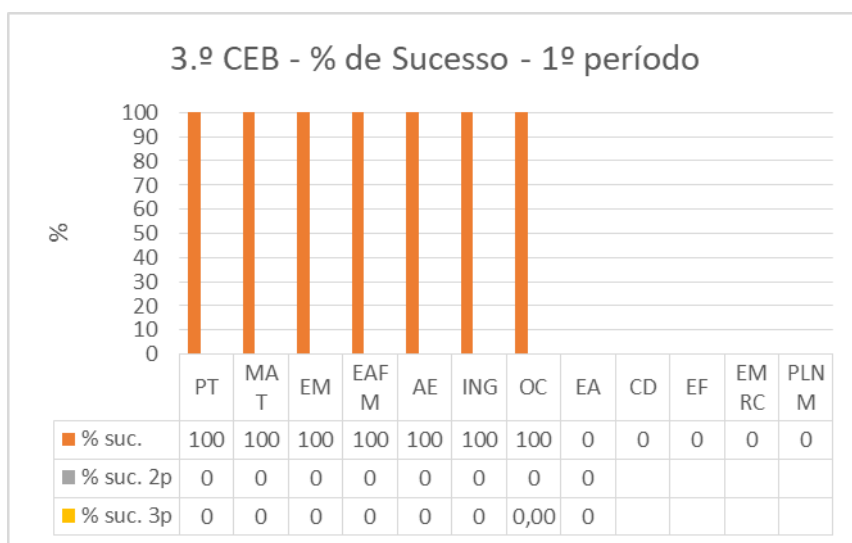


## Dados estatísticos do 1º período 2019/2020 - Observatório

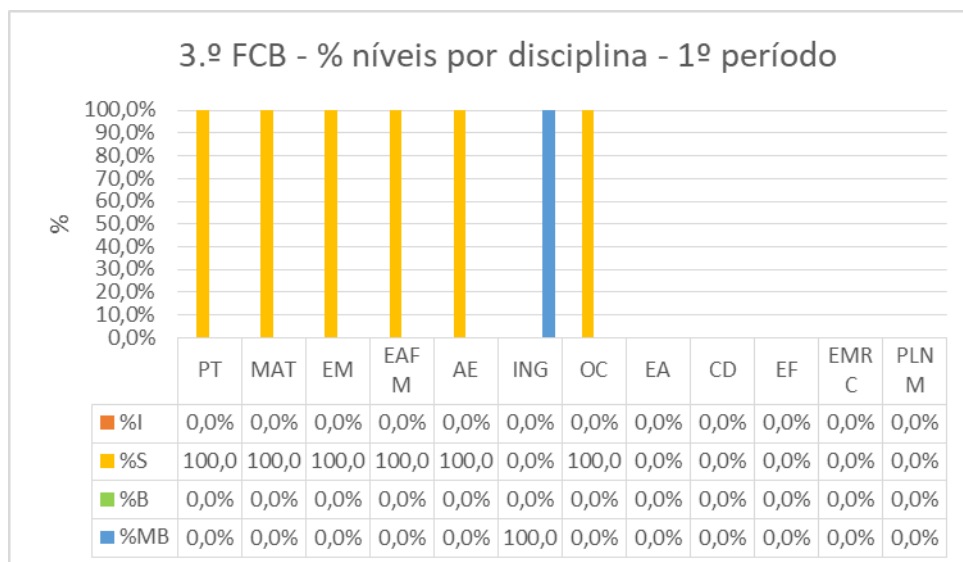
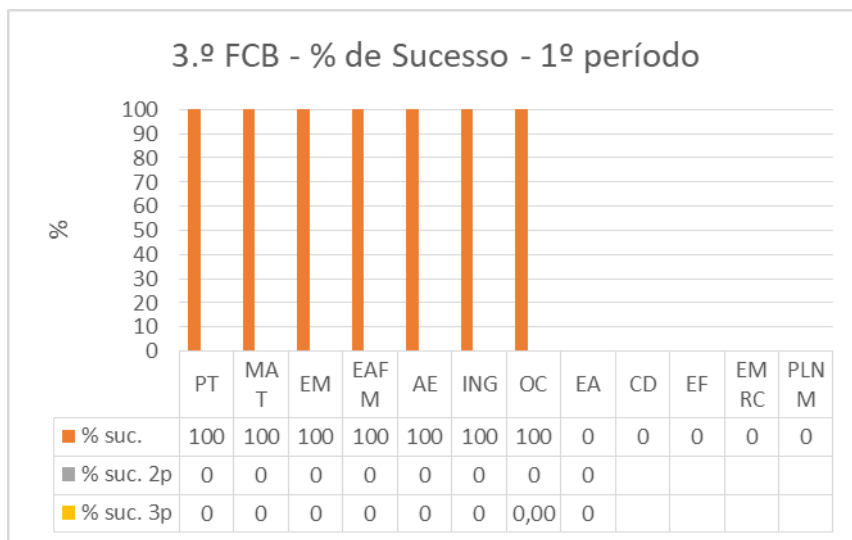
	1º Período			2º Período			3º Período		
3.ºVN	Al.	N+	% suc.	Al.	N+	% suc. 2p	Al.	N+	% suc. 3p
PT	6	6	100						
MAT	6	6	100						
EM	6	6	100						
EAFM	6	6	100						
AE	6	6	100						
ING	6	6	100						
OC	6	6	100						

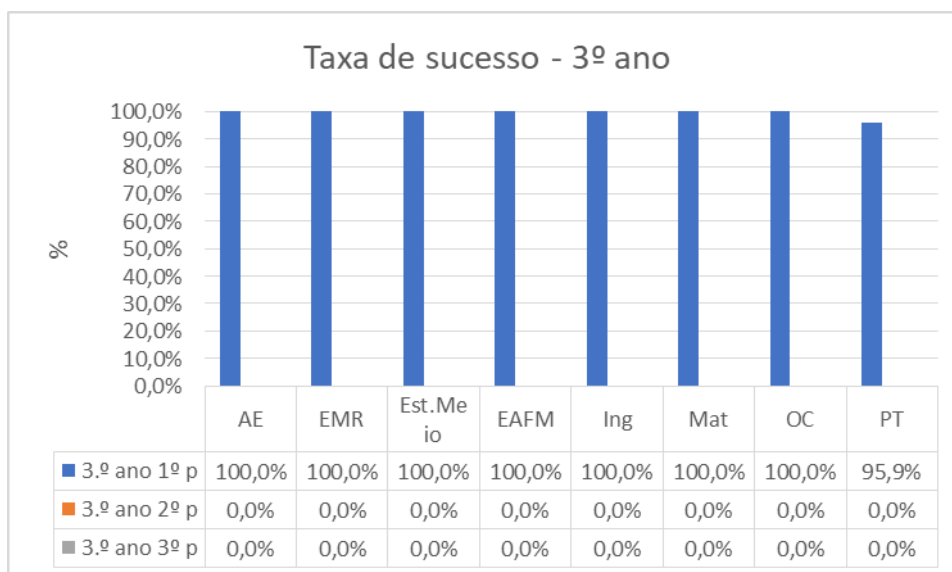


	1º Período			2º Período			3º Período		
3.ºCEB	Al.	N+	% suc.	Al.	N+	% suc. 2p	Al.	N+	% suc. 3p
PT	1	1	100						
MAT	1	1	100						
EM	1	1	100						
EAFM	1	1	100						
AE	1	1	100						
ING	1	1	100						
OC	1	1	100						



	1º Período			2º Período			3º Período		
3.ºFCB	Al.	N+	% suc.	Al.	N+	% suc. 2p	Al.	N+	% suc. 3p
PT	1	1	100						
MAT	1	1	100						
EM	1	1	100						
EAFM	1	1	100						
AE	1	1	100						
ING	1	1	100						
OC	1	1	100						

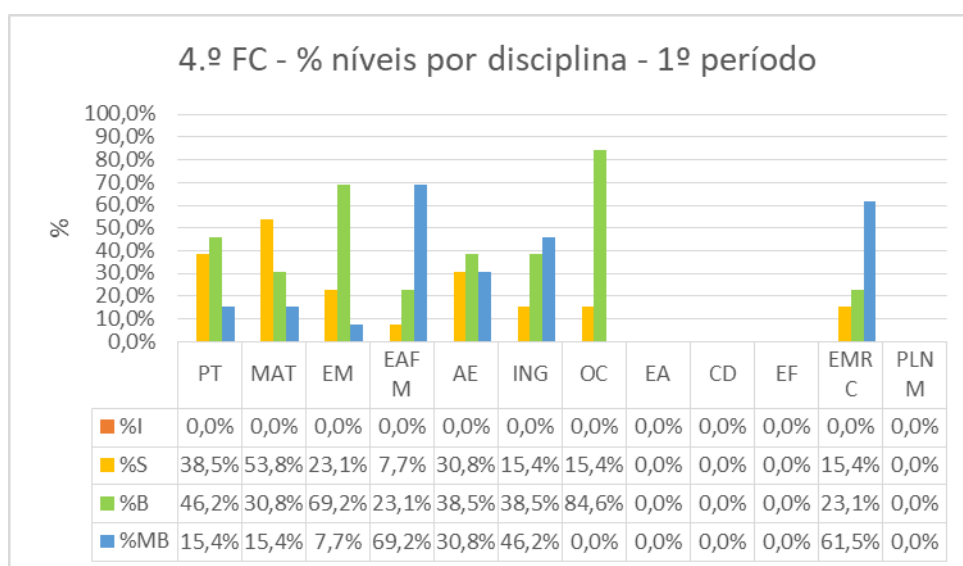
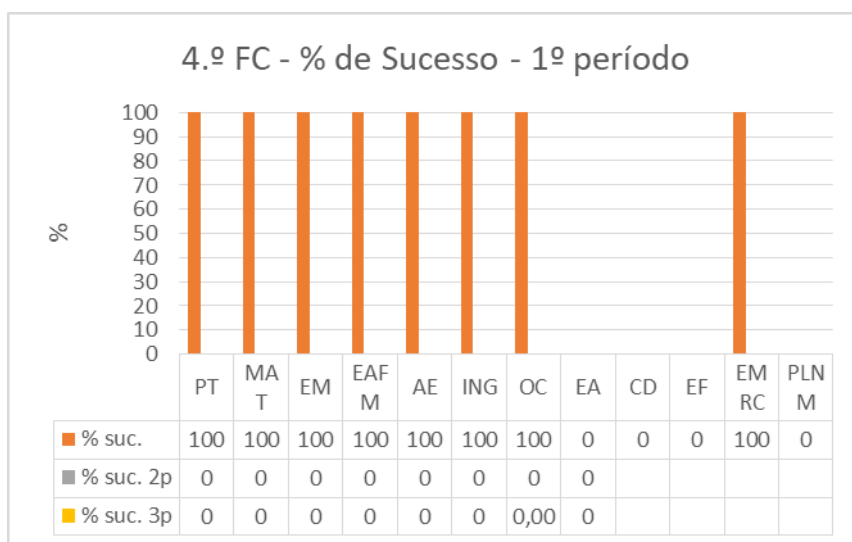






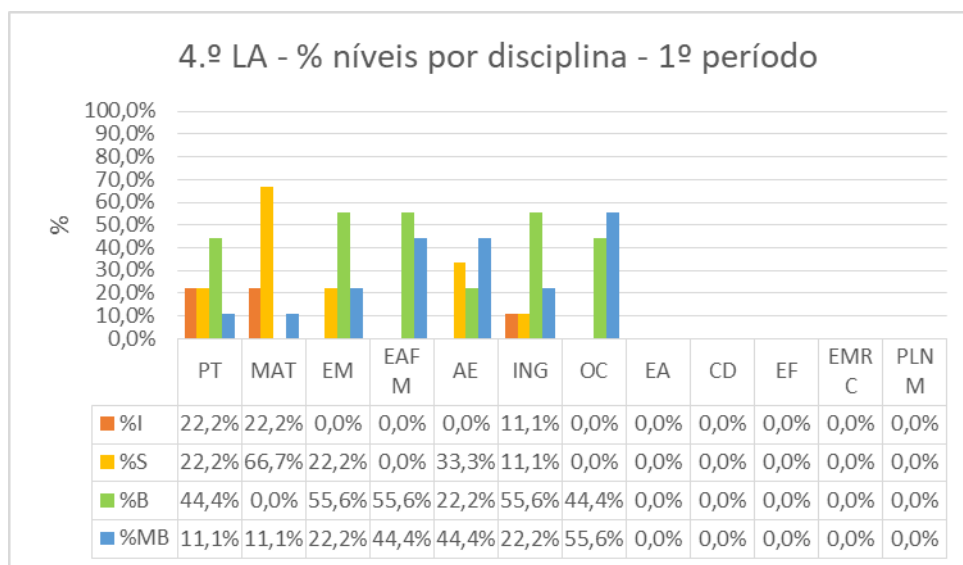
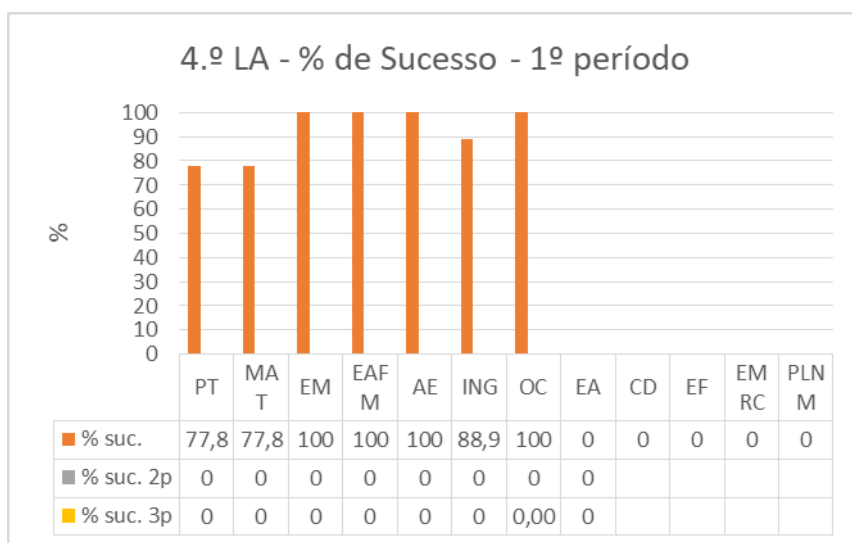
## Dados estatísticos do 1º período 2019/2020 - Observatório

	1º Período			2º Período			3º Período		
4.º FC	Al.	N+	% suc.	Al.	N+	% suc. 2p	Al.	N+	% suc. 3p
PT	13	13	100						
MAT	13	13	100						
EM	13	13	100						
EAFM	13	13	100						
AE	13	13	100						
ING	13	13	100						
OC	13	13	100						
EA									
CD									
EF									
EMRC	13	13	100						



## Dados estatísticos do 1º período 2019/2020 - Observatório

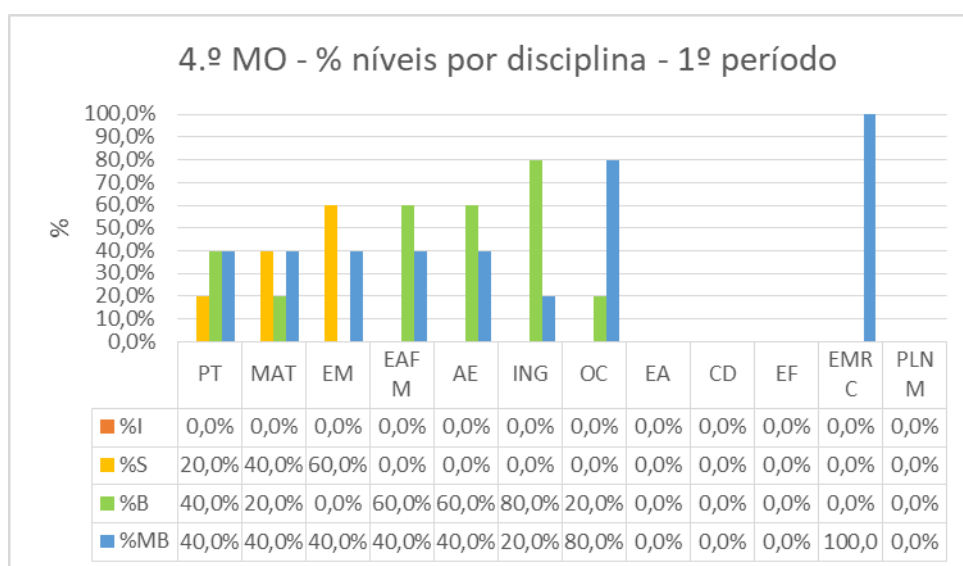
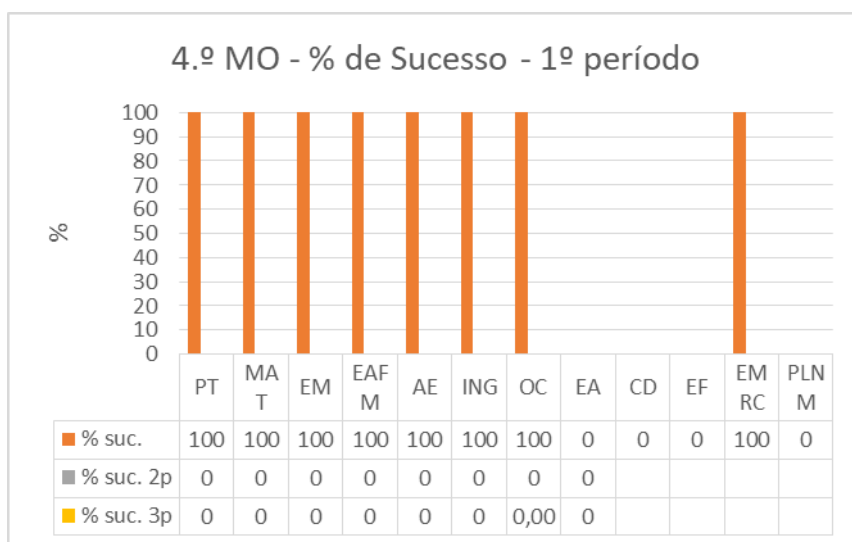
	1º Período			2º Período			3º Período		
4.º LA	Al.	N+	% suc.	Al.	N+	% suc. 2p	Al.	N+	% suc. 3p
PT	9	7	77,78						
MAT	9	7	77,78						
EM	9	9	100						
EAFM	9	9	100						
AE	9	9	100						
ING	9	8	88,89						
OC	9	9	100						





## Dados estatísticos do 1º período 2019/2020 - Observatório

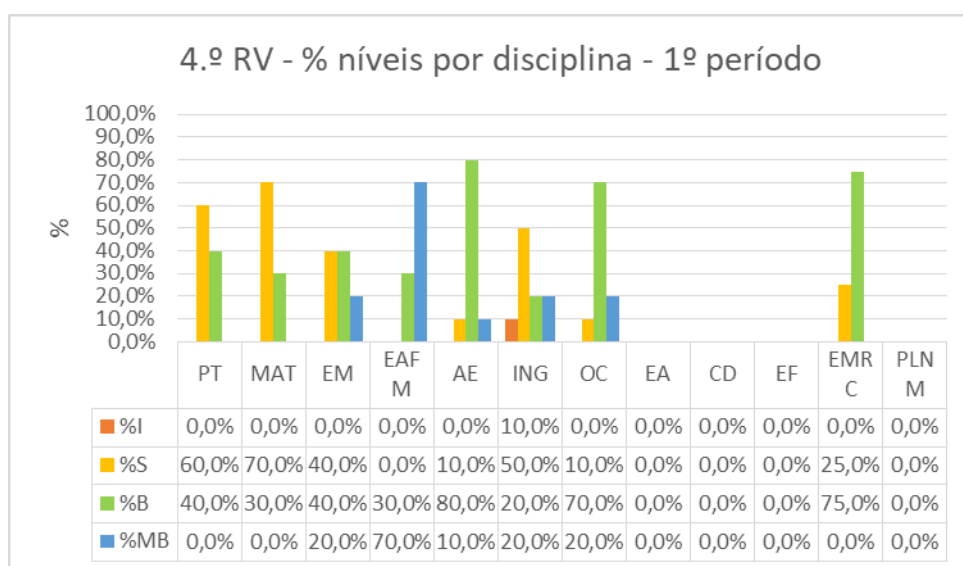
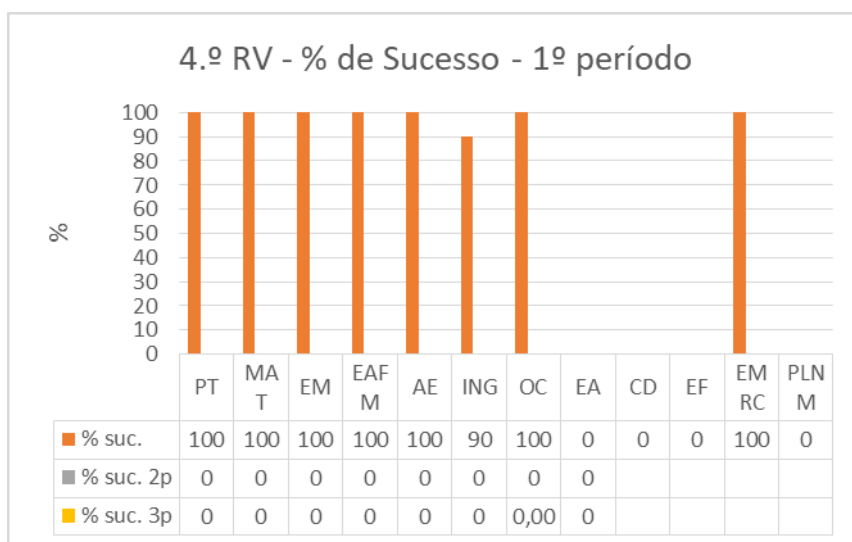
	1º Período			2º Período			3º Período		
4.º MO	Al.	N+	% suc.	Al.	N+	% suc. 2p	Al.	N+	% suc. 3p
PT	5	5	100						
MAT	5	5	100						
EM	5	5	100						
EAFM	5	5	100						
AE	5	5	100						
ING	5	5	100						
OC	5	5	100						
EA									
CD									
EF									
EMRC	4	4	100						





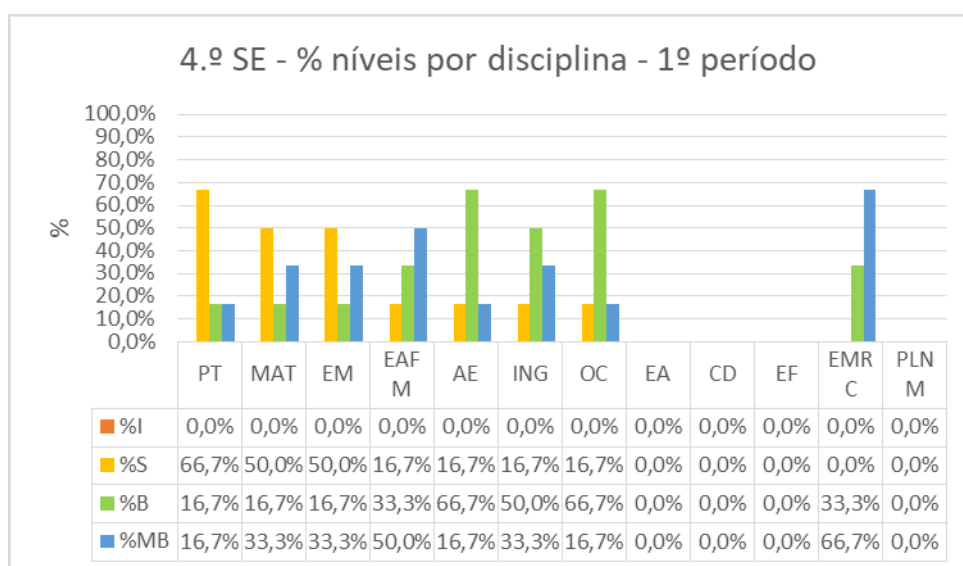
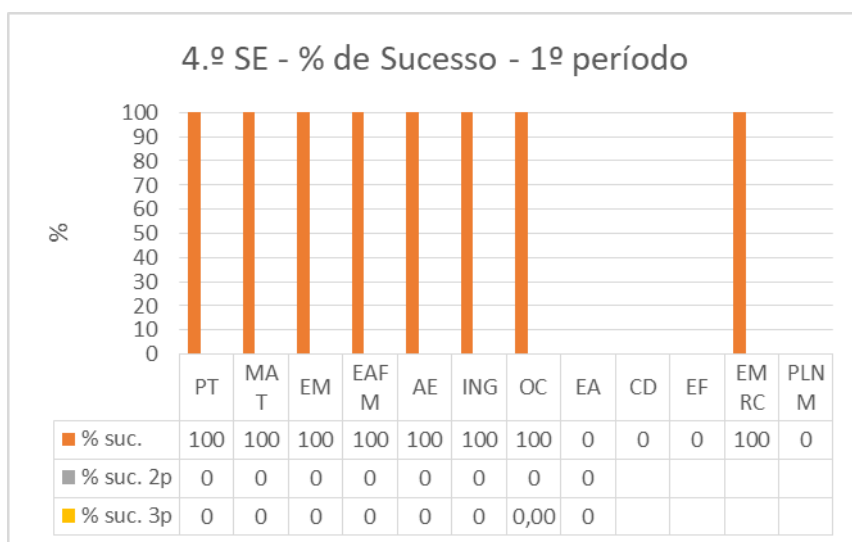
## Dados estatísticos do 1º período 2019/2020 - Observatório

	1º Período			2º Período			3º Período		
4.º RV	Al.	N+	% suc.	Al.	N+	% suc. 2p	Al.	N+	% suc. 3p
PT	10	10	100						
MAT	10	10	100						
EM	10	10	100						
EAFM	10	10	100						
AE	10	10	100						
ING	10	9	90						
OC	10	10	100						
EA									
CD									
EF									
EMRC	4	4	100						



## Dados estatísticos do 1º período 2019/2020 - Observatório

	1º Período			2º Período			3º Período		
4.º SE	Al.	N+	% suc.	Al.	N+	% suc. 2p	Al.	N+	% suc. 3p
PT	6	6	100						
MAT	6	6	100						
EM	6	6	100						
EAFM	6	6	100						
AE	6	6	100						
ING	6	6	100						
OC	6	6	100						
EA									
CD									
EF									
EMRC	6	6	100						





Dados estatísticos do 1º período 2019/2020 - Observatório

	1º Período			2º Período			3º Período		
3.ºFCB	Al.	N+	% suc.	Al.	N+	% suc. 2p	Al.	N+	% suc. 3p
PT	1	1	100						
MAT	1	1	100						
EM	1	1	100						
EAFM	1	1	100						
AE	1	1	100						
ING	1	1	100						
OC	1	1	100						

