

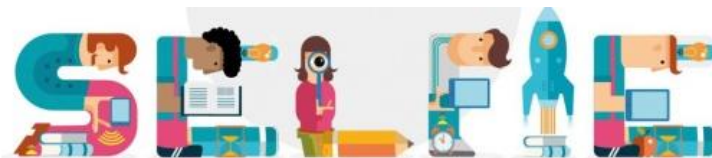
Informação À Comunidade Escolar

Com vista à elaboração do Plano de Ação para o Desenvolvimento Digital da Escola (PADDE), informa-se a toda a comunidade escolar que, **na semana de 26 a 30 de abril**, se irá realizar um **questionário anónimo** de diagnóstico da realidade digital do Agrupamento através da ferramenta **SELFIE**.

Os universos dos respondentes serão constituídos por todos os professores e alunos do 2º, 3º ciclo e secundário (incluindo cursos profissionais), exceto os alunos com medidas adicionais.

Os professores serão distribuídos pelos seguintes universos:

- Dirigentes
- Coordenadores de Departamento
- Coordenadores de Ciclos
- Coordenadoras das Bibliotecas
- Outros...



Os resultados da informação recolhida permitirão desenhar o PADDE de forma mais ajustada e adequada à realidade digital do nosso Agrupamento, e assim, promover o potencial das tecnologias digitais para melhorar e inovar a educação e preparar adequadamente os aprendentes para viver e trabalhar numa sociedade digital.

O PADDE só será possível de concretizar se toda a comunidade escolar a se envolver ativamente nas diferentes fases do processo. Assim, apelamos a todos para o preenchimento do referido questionário na data prevista.

Contamos com todos!

Miranda do Corvo, 22 de abril de 2021

A Equipa de Desenvolvimento Digital