

A equipa de autoavaliação reconhece o valor da informação na definição de estratégias adaptadas às dificuldades do Agrupamento. Com este pressuposto e de modo a monitorizar o desenvolvimento e execução do Plano de E@D do Agrupamento (Plano de Ensino à Distância), a equipa de AAA solicitou o preenchimento de um questionário on-line por parte dos alunos, cujos resultados se apresentam.

Plano E@D-Avaliação

Alunos

abril 2021

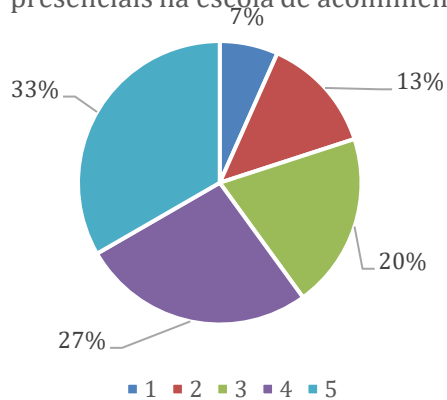
Resumo – Questionário relativo ao Plano E@D

449 respostas

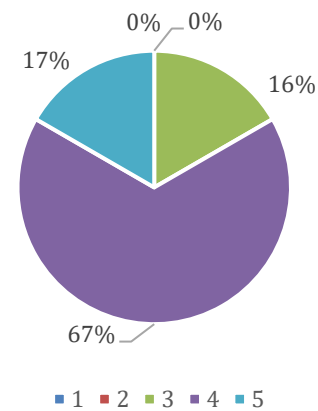
(Resultados em percentagem)

Alunos – 1.º Ciclo – 57 respostas

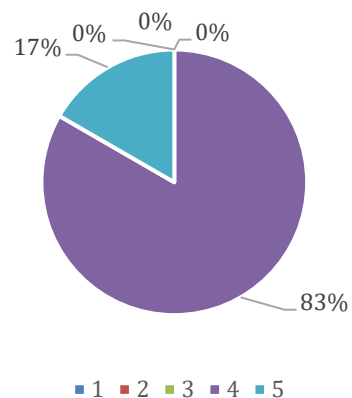
Beneficiou, em algum momento, de atividades presenciais na escola de acolhimento



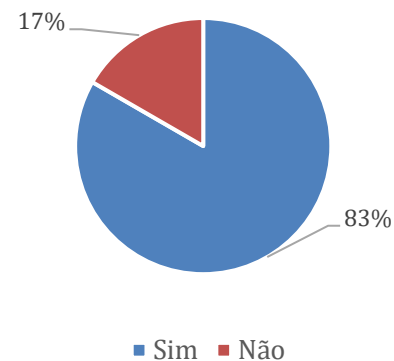
Adequação do horário às necessidades dos alunos



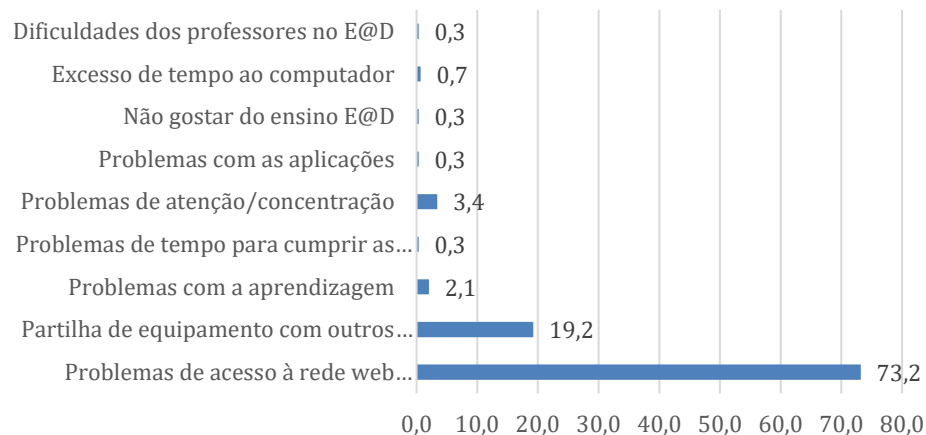
Grau de satisfação relativo às atividades desenvolvidas presencialmente na escola de acolhimento.



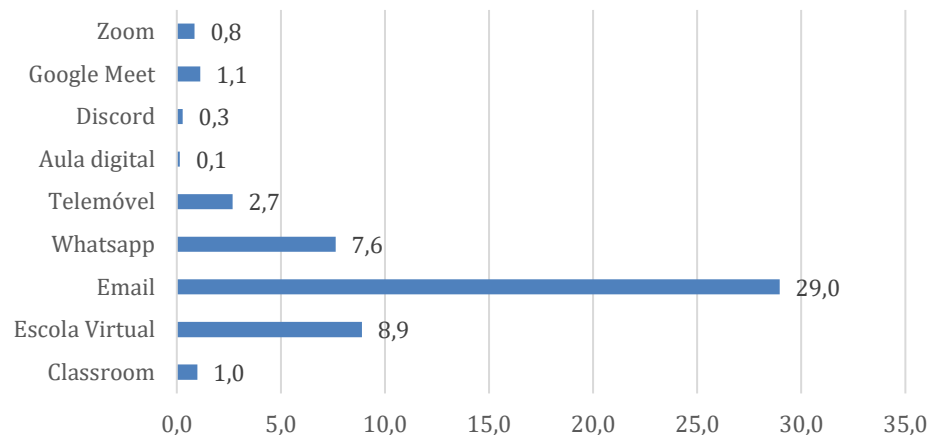
Alunos que, além das atividades presenciais, beneficiaram de E@D



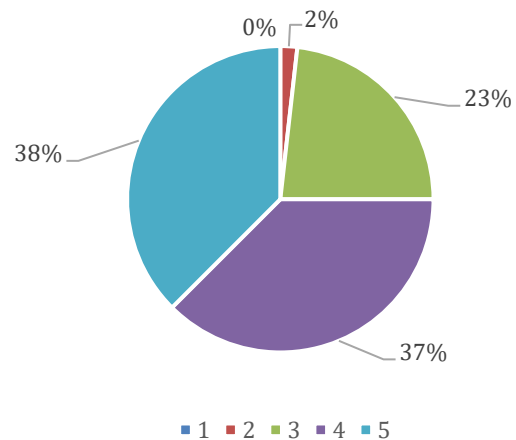
Dificuldades enfrentadas no desenvolvimento do Plano E@D (em percentagem)



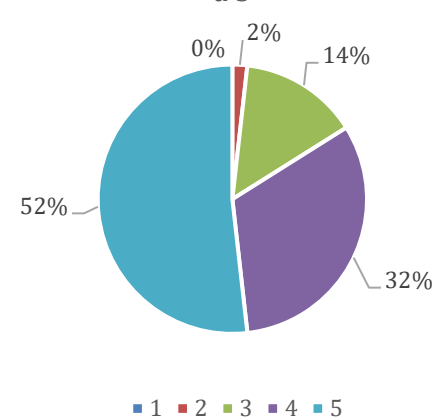
Plataforma tecnológica preferida para desenvolver a comunicação/trabalho em E@D (em percentagem)



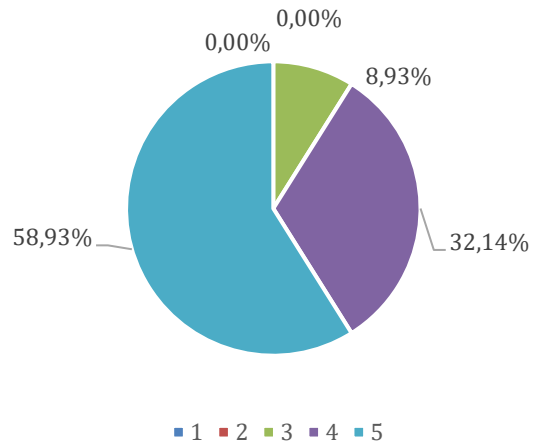
Grau de satisfação relativo ao horário das aulas síncronas e assíncronas, numa escala de 1 a 5



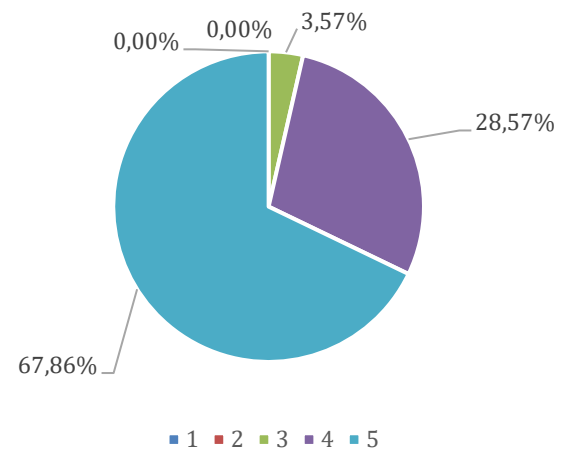
Avaliação da interação professor/aluno nas sessões síncronas (em videoconferência), numa escala de 1 a 5



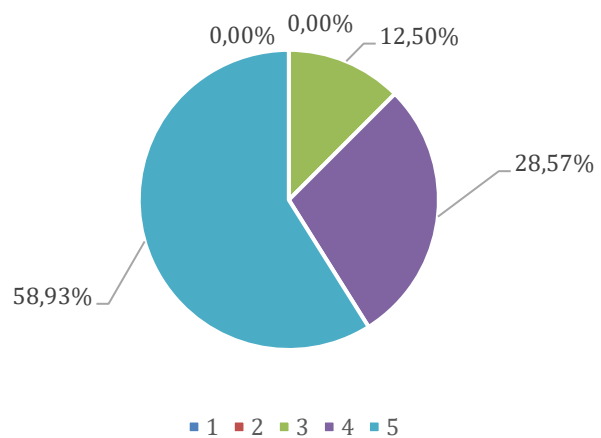
Importância do material disponibilizado pelo professor no cumprimento das tarefas pedidas, numa escala de 1 a 5



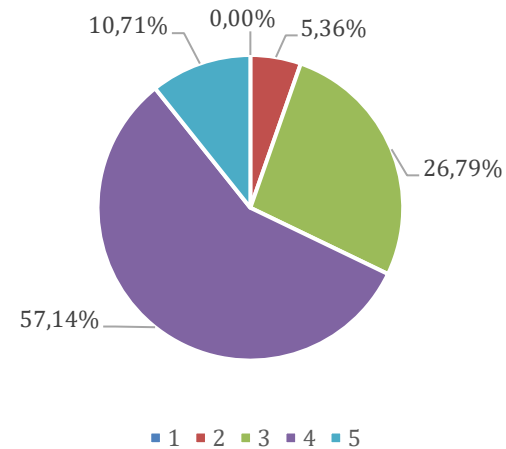
Importância atribuída ao feedback dado pelo professor, numa escala de 1 a 5



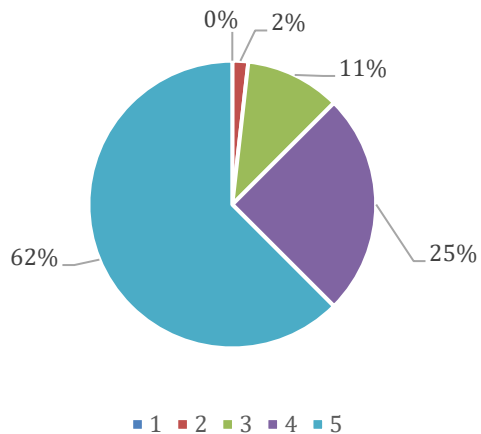
Avaliação do grau de realização das tarefas propostas, numa escala de 1 a 5



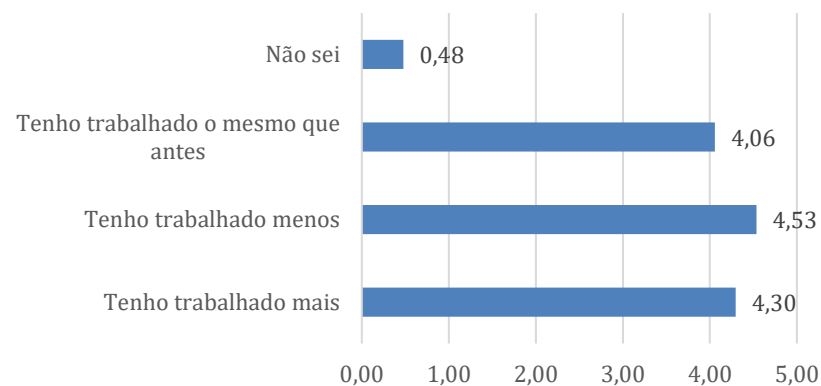
Avaliação das dificuldades sentidas na resolução das tarefas, numa escala de 1 a 5



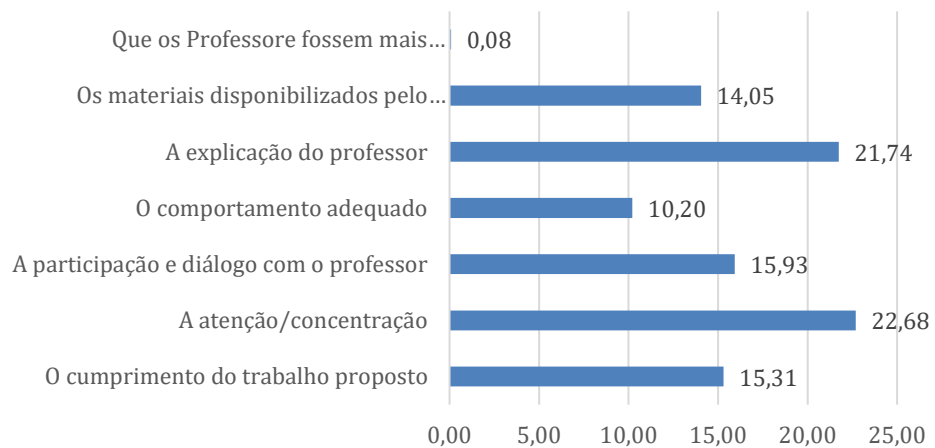
Importância do apoio familiar na realização das tarefas, numa escala de 1 a 5



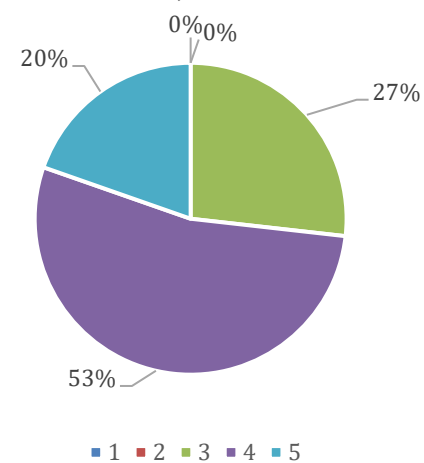
Comparativamente com as aulas na escola, os alunos trabalharam mais, menos ou o mesmo em E@D? (em percentagem)



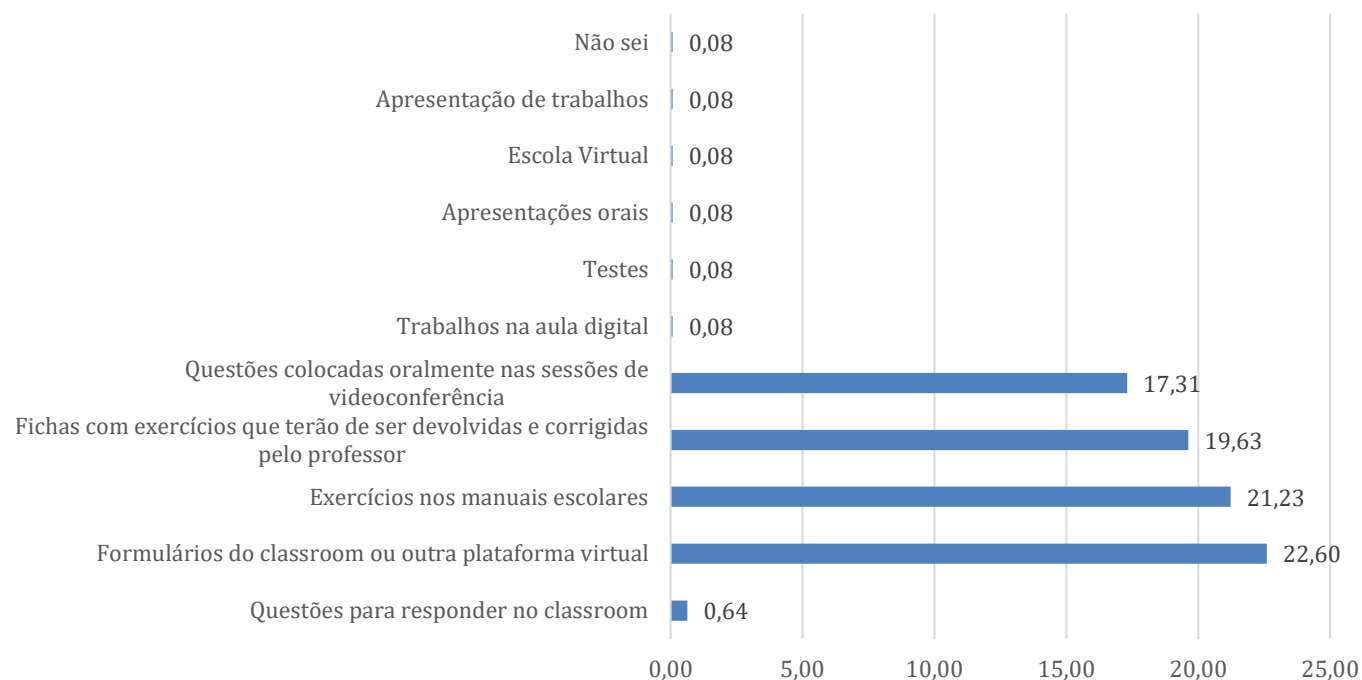
O que mais contribuiu para a aprendizagem, nas sessões em videoconferência (em percentagem)



Avaliação do que aprendes com os trabalhos realizados fora das aulas síncronas, numa escala de 1 a 5



Instrumentos de avaliação (com ou sem classificação) privilegiados pelos professores em E@D (em percentagem)

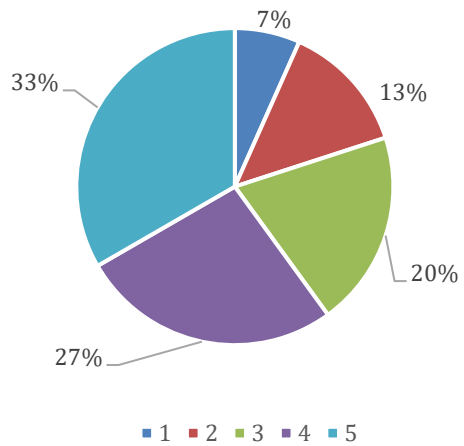


Em síntese:

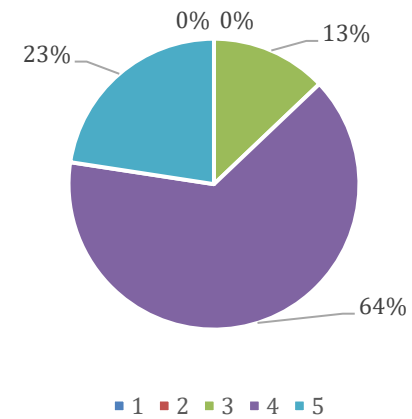
Aspetos mais conseguidos	Aspetos menos conseguidos
<ul style="list-style-type: none"> • Adequação do horário às necessidades dos alunos e total satisfação relativamente às atividades desenvolvidas presencialmente na escola de acolhimento. • Avaliação de “excelente” relativamente ao material disponibilizado e ao <i>feedback</i> dado pelo docente. • O horário, a interação professor/aluno, o apoio família, o grau de realização das tarefas propostas e a aquisição das aprendizagens nas aulas assíncronas foram considerados bons. • De um modo geral, os alunos não apresentaram dificuldades na resolução das tarefas propostas. • Na perceção dos alunos, o que mais contribuiu para a aprendizagem foi a explicação do professor e a atenção/concentração. 	<ul style="list-style-type: none"> • Problemas de acesso à rede e partilha de equipamentos. • Aproximadamente um quarto dos alunos considera que aprendeu menos fora das aulas síncronas.

Alunos – 2ºCiclo – 110 respostas

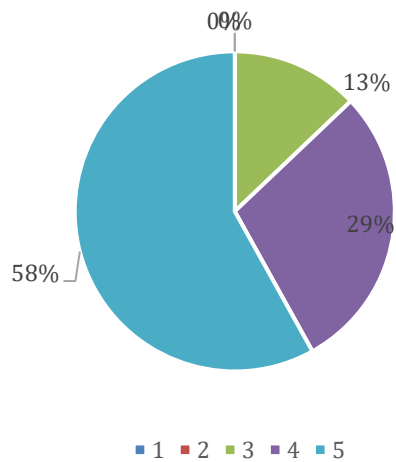
Beneficiou, em algum momento, de atividades presenciais na escola de acolhimento



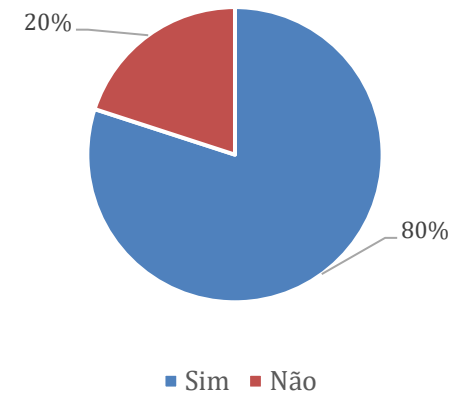
Grau de satisfação relativo às atividades desenvolvidas presencialmente na escola de acolhimento.



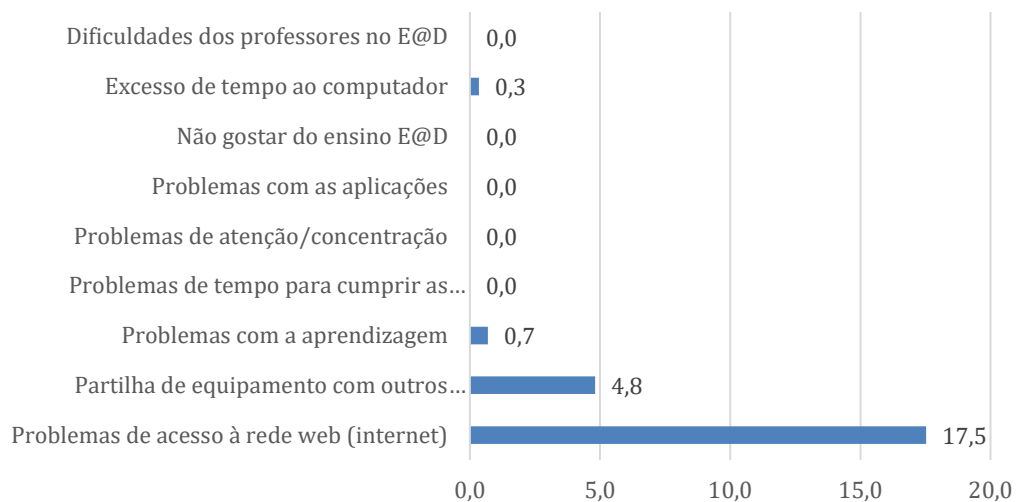
Adequação do horário às necessidades dos alunos



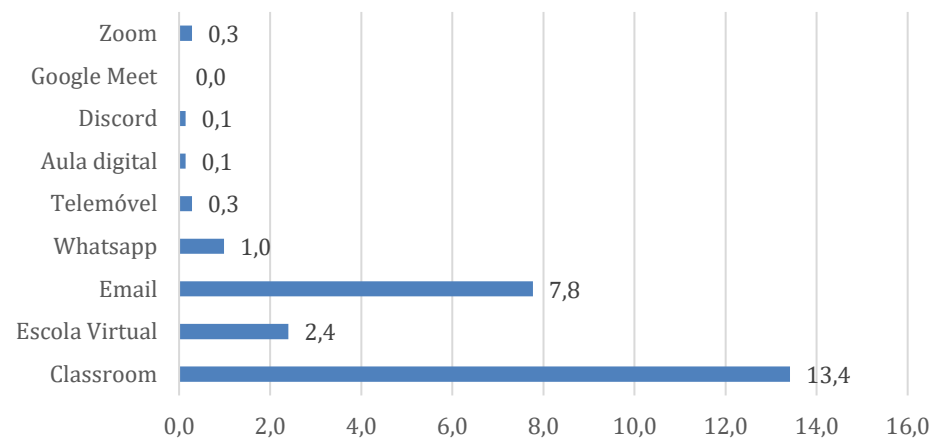
Alunos que, além das atividades presenciais, beneficiaram de E@D



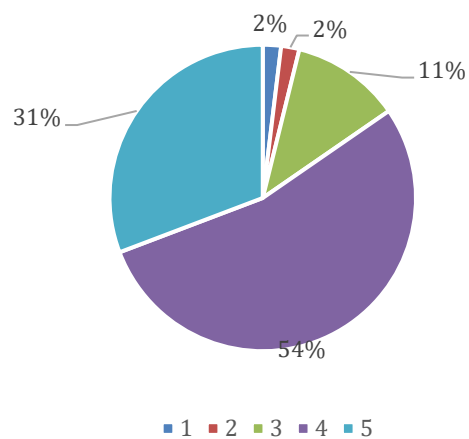
Dificuldades enfrentadas no desenvolvimento do Plano E@D (em percentagem)



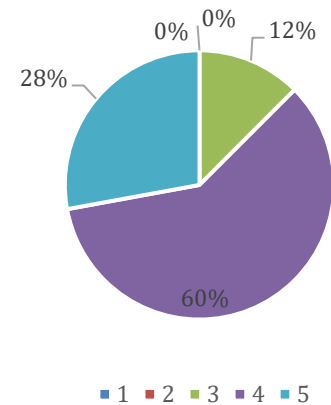
Plataforma tecnológica preferida para desenvolver a comunicação/trabalho em E@D (em percentagem)



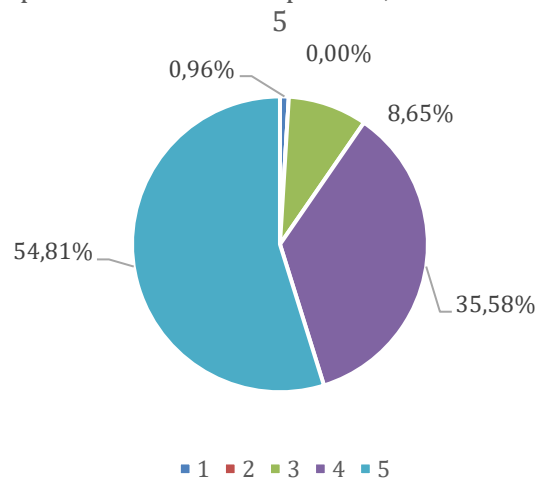
Grau de satisfação relativo ao horário das aulas síncronas e assíncronas, numa escala de 1 a 5



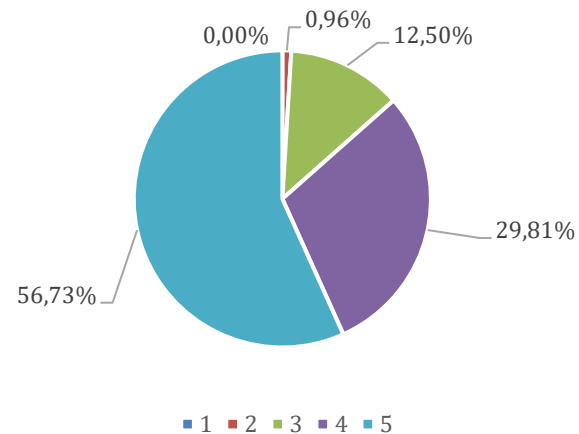
Avaliação da interação professor/aluno nas sessões síncronas (em videoconferência), numa escala de 1 a 5



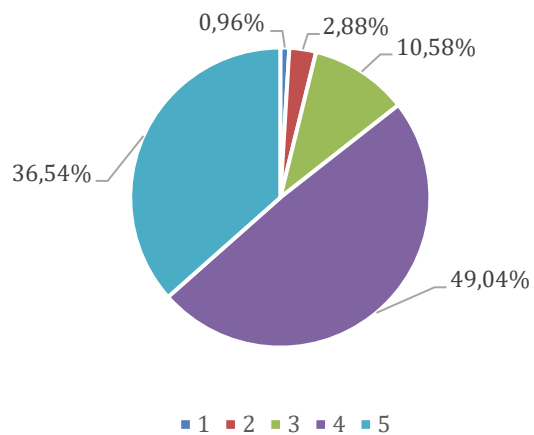
Importância do material disponibilizado pelo professor no cumprimento das tarefas pedidas, numa escala de 1 a 5



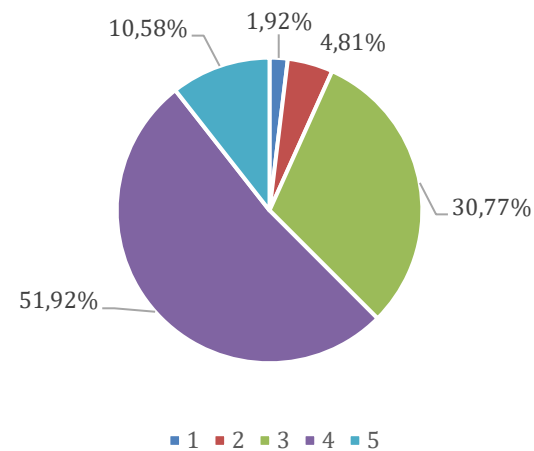
Importância atribuída ao feedback dado pelo professor, numa escala de 1 a 5



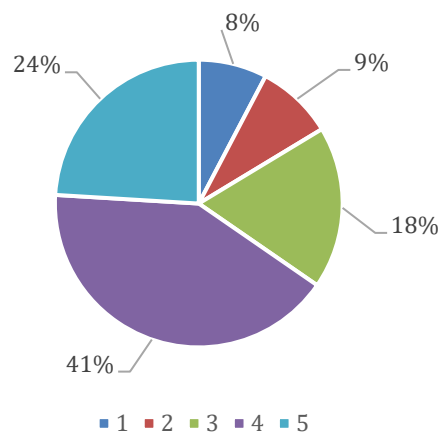
Avaliação do grau de realização das tarefas propostas, numa escala de 1 a 5



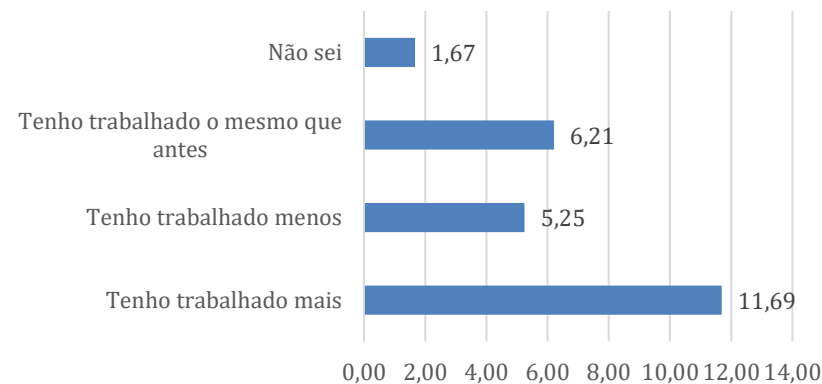
Avaliação das dificuldades sentidas na resolução das tarefas, numa escala de 1 a 5



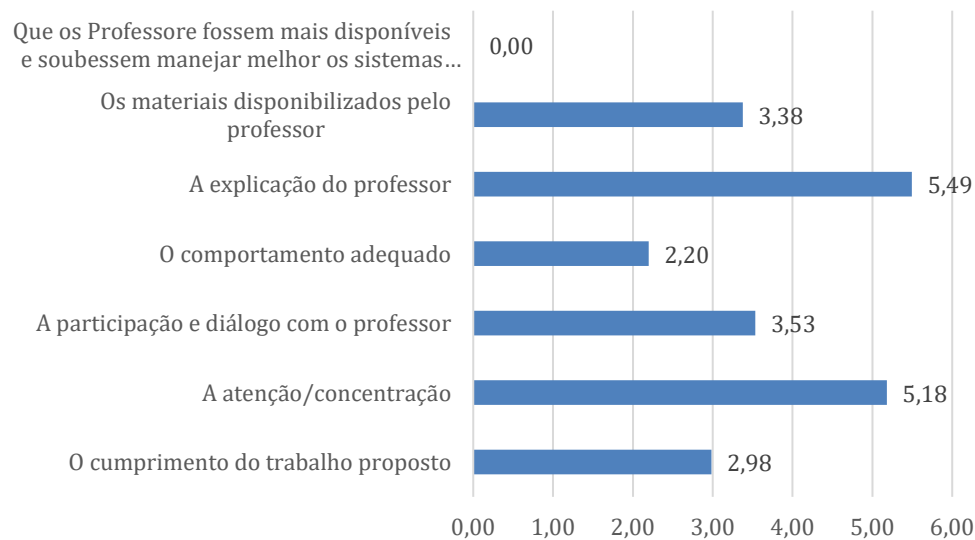
Importância do apoio familiar na realização das tarefas, numa escala de 1 a 5



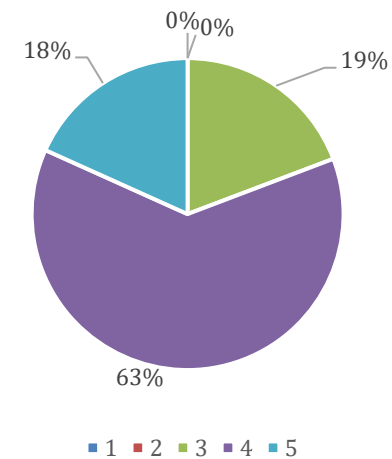
Comparativamente com as aulas na escola, os alunos trabalharam mais, menos ou o mesmo em E@D? (em percentagem)



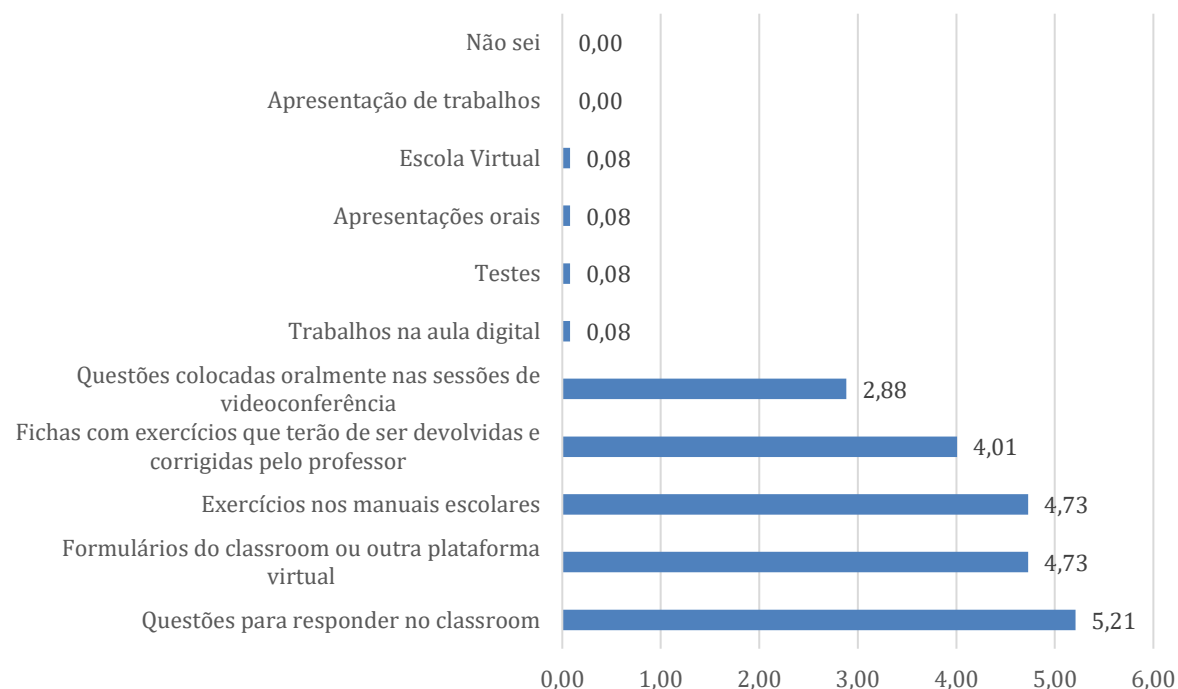
O que mais contribuiu para a aprendizagem, nas sessões em videoconferência (em percentagem)



Avaliação do que aprendes com os trabalhos realizados fora das aulas síncronas, numa escala de 1 a 5



Instrumentos de avaliação (com ou sem classificação) privilegiados pelos professores em E@D (em percentagem)

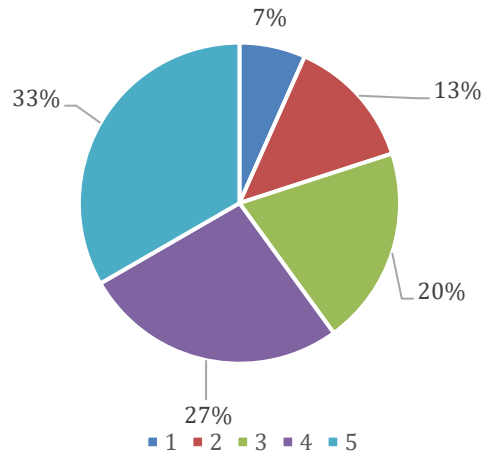


Em síntese:

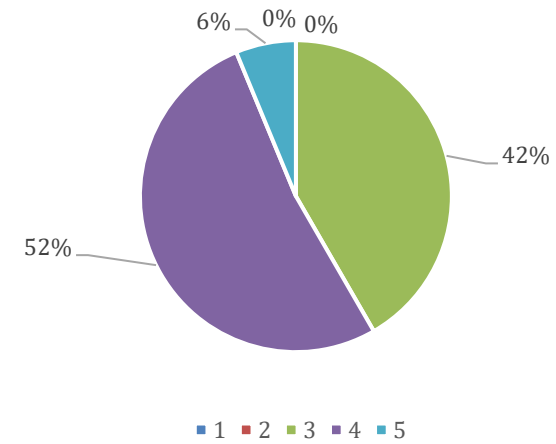
Aspetos mais conseguidos	Aspetos menos conseguidos
<ul style="list-style-type: none"> • Adequação do horário às necessidades dos alunos e total satisfação relativamente às atividades desenvolvidas presencialmente na escola de acolhimento. • Menor valorização do apoio familiar, comparativamente com o 1º ciclo, o que poderá indiciar um maior grau de autonomia dos alunos. • Na perceção dos alunos, o que mais contribuiu para a aprendizagem foi a explicação do professor e a atenção/concentração. • Interação professor/aluno, a realização das tarefas, horário do E@D, assim como o feedback dado foram considerados bons. • O material disponibilizado é considerado fundamental. • De um modo geral, os alunos não apresentaram dificuldades na resolução das tarefas propostas. • Os alunos consideram ter realizado aprendizagens fora das aulas síncronas. 	<ul style="list-style-type: none"> • Problemas de acesso à rede e partilha de equipamentos. • Uma grande percentagem de alunos considera ter trabalhado mais no ensino E@D.

Alunos – 3ºCiclo – 196 respostas

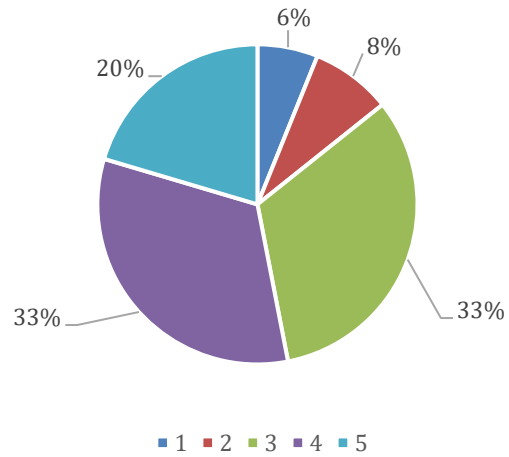
Beneficiou, em algum momento, de atividades presenciais na escola de acolhimento



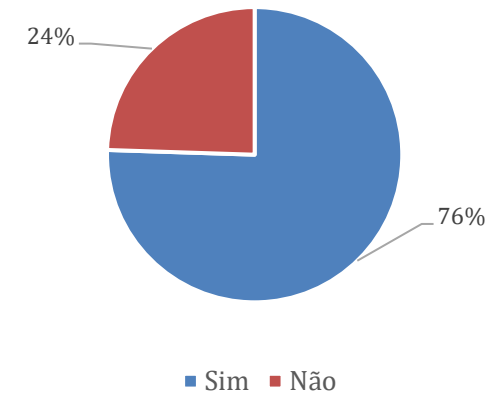
Grau de satisfação relativo às atividades desenvolvidas presencialmente na escola de acolhimento.



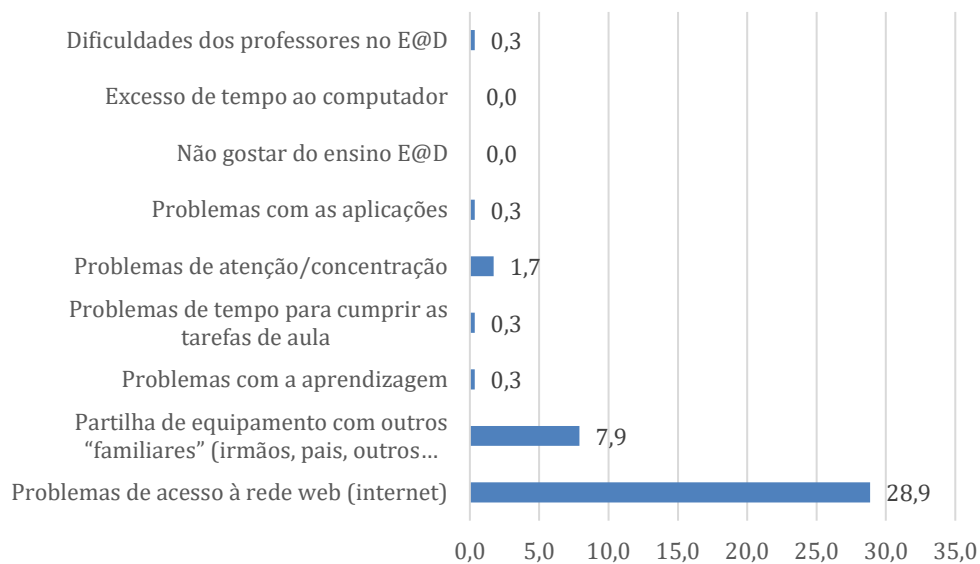
Adequação do horário às necessidades dos alunos



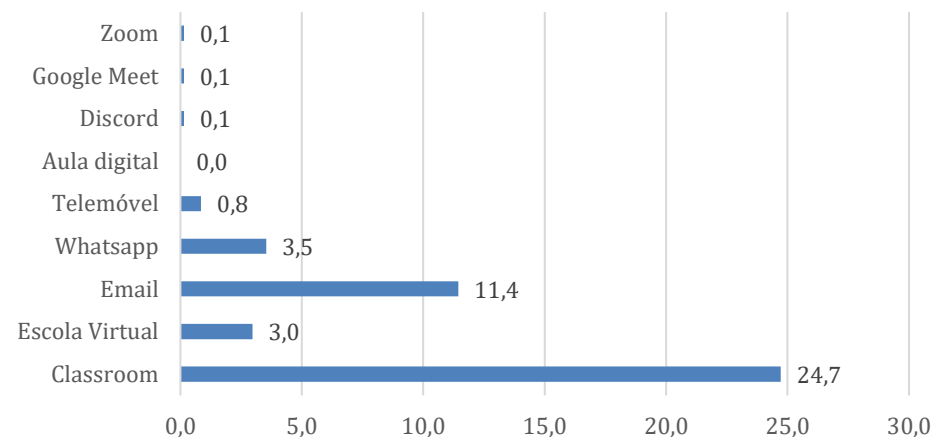
Alunos que, além das atividades presenciais, beneficiaram de E@D



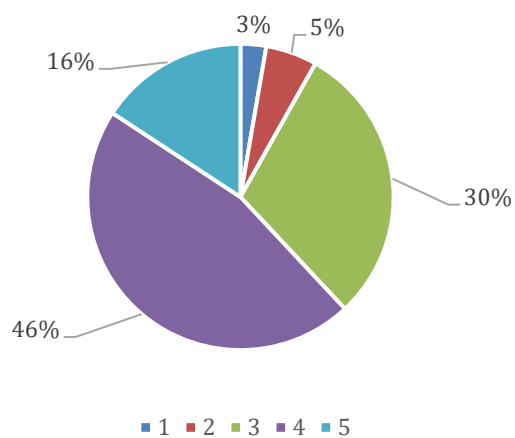
Dificuldades enfrentadas no desenvolvimento do Plano E@D (em percentagem)



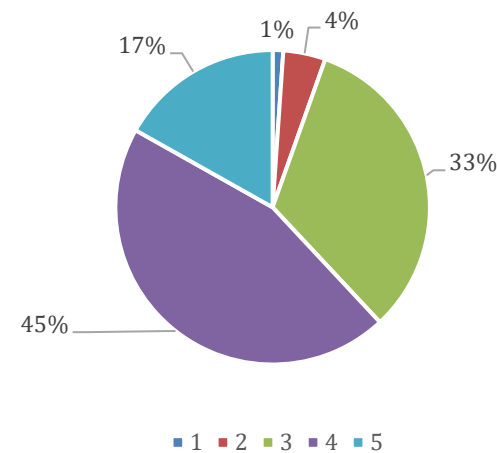
Plataforma tecnológica preferida para desenvolver a comunicação/trabalho em E@D (em percentagem)



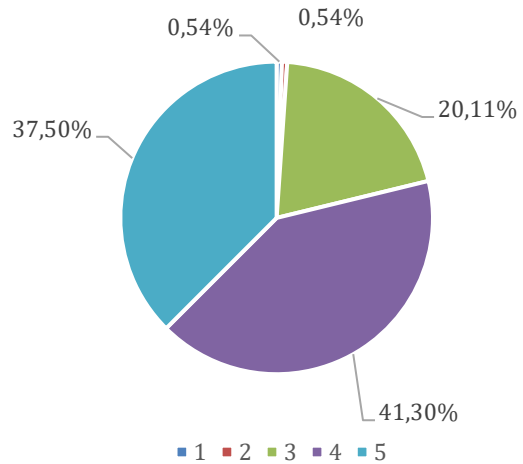
Grau de satisfação relativo ao horário das aulas síncronas e assíncronas, numa escala de 1 a 5



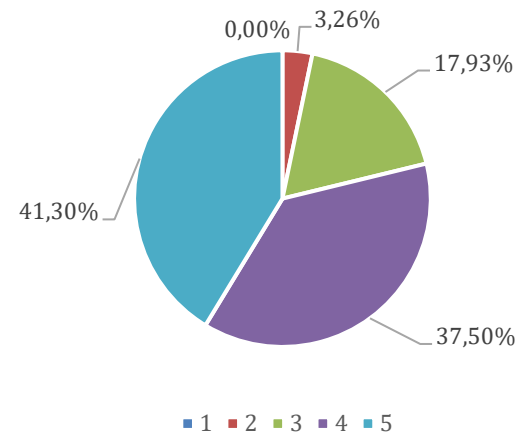
Avaliação da interação professor/aluno nas sessões síncronas (em videoconferência), numa escala de 1 a 5



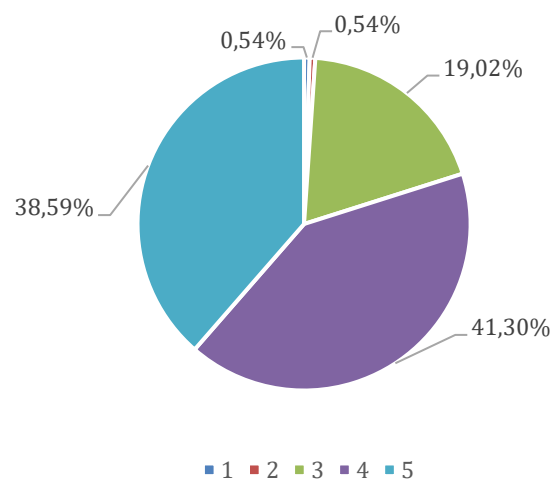
Importância do material disponibilizado pelo professor no cumprimento das tarefas pedidas, numa escala de 1 a 5



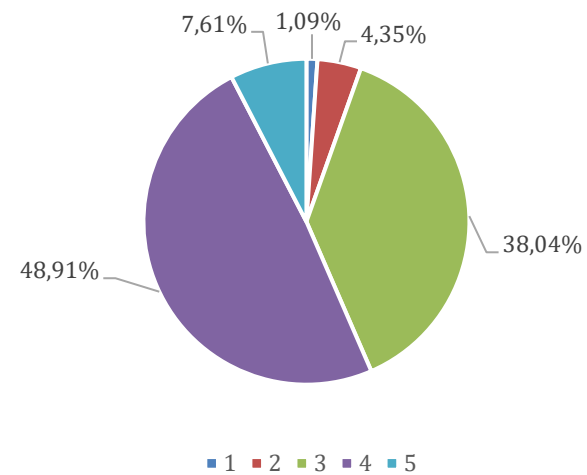
Importância atribuída ao feedback dado pelo professor, numa escala de 1 a 5



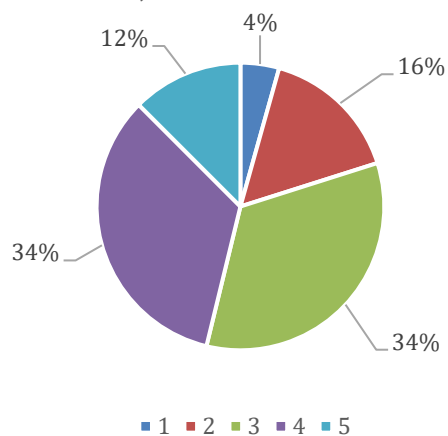
Avaliação do grau de realização das tarefas propostas, numa escala de 1 a 5



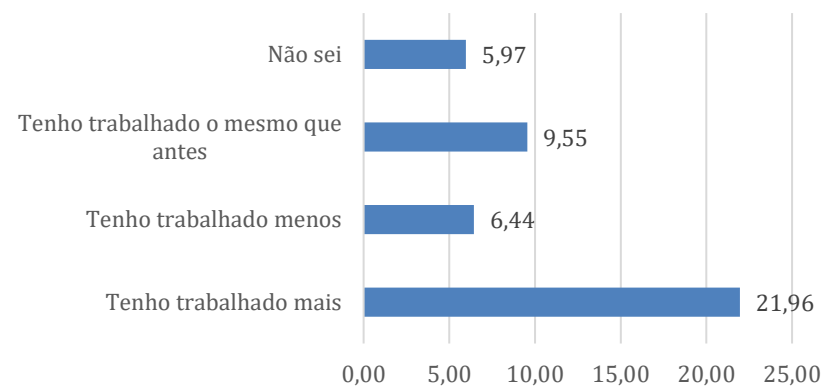
Avaliação das dificuldades sentidas na resolução das tarefas, numa escala de 1 a 5



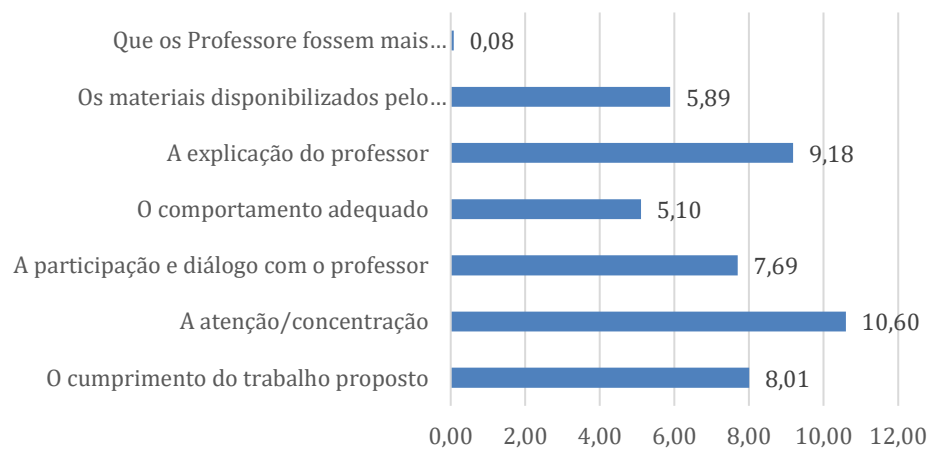
Importância do apoio familiar na realização das tarefas, numa escala de 1 a 5



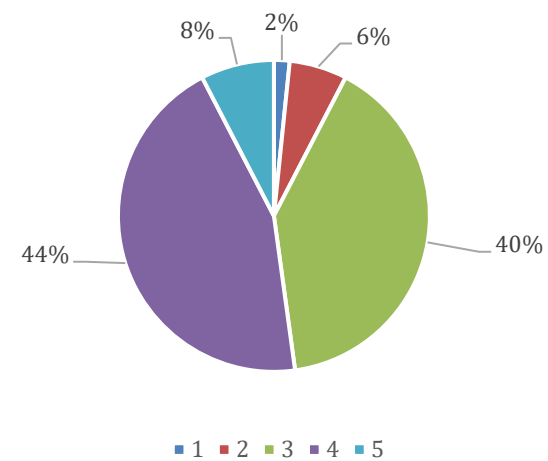
Comparativamente com as aulas na escola, os alunos trabalharam mais, menos ou o mesmo em E@D? (em percentagem)



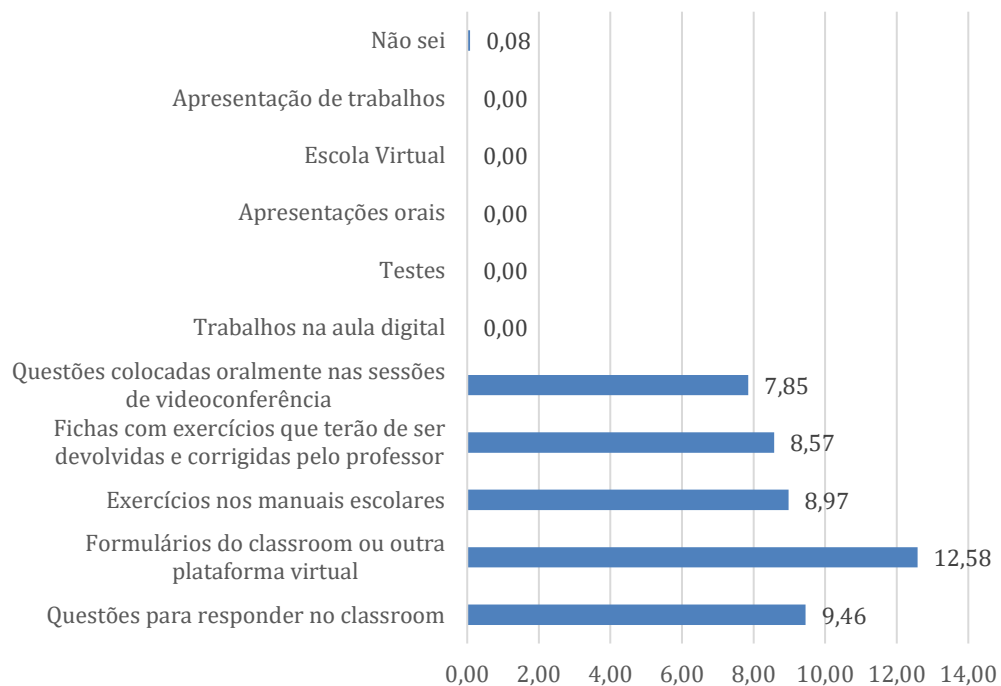
O que mais contribuiu para a aprendizagem, nas sessões em videoconferência (em percentagem)



Avaliação do que aprendes com os trabalhos realizados fora das aulas síncronas, numa escala de 1 a 5



Instrumentos de avaliação (com ou sem classificação)
privilegiados pelos professores em E@D (em percentagem)

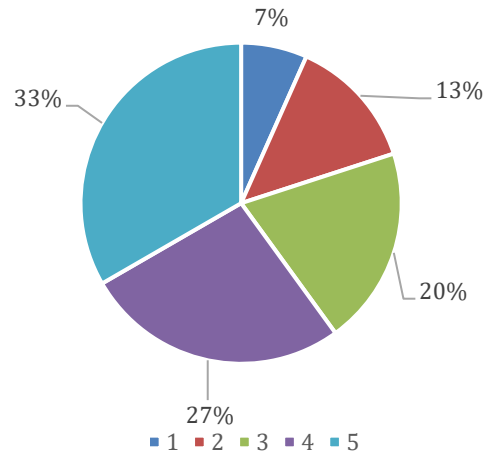


Em síntese:

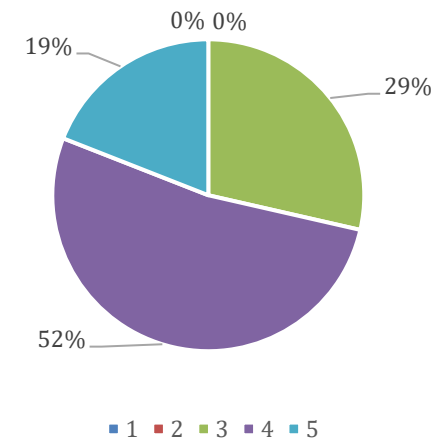
Aspetos mais conseguidos	Aspetos menos conseguidos
<ul style="list-style-type: none"> • Excelente satisfação relativamente às aulas presenciais. • O material disponibilizado, o feedback dado e o grau de realização das tarefas propostas são mais-valias. • Adequação do horário às necessidades dos alunos vem decrescendo embora continue referido como aspeto positivo. • Menor valorização do apoio familiar, comparativamente com os ciclos anteriores, continuando a fazer transparecer um maior grau de autonomia dos alunos. • Na perceção dos alunos, o que mais contribuiu para a aprendizagem foi a atenção/concentração e a explicação do professor. • O horário do E@D foi considerado satisfatório. 	<ul style="list-style-type: none"> • Problemas de acesso à rede. • Algumas dificuldades sentidas na resolução das tarefas propostas • Uma grande percentagem de alunos considera ter trabalhado mais no ensino E@D. • Os alunos consideram ter tido mais dificuldades nas aprendizagens fora das aulas síncronas, apesar de ainda ser considerado satisfatório. • A relevância dada à interação professor/aluno decresce, embora se mantenha em níveis positivos.

Alunos – Ensino Secundário – 86 respostas

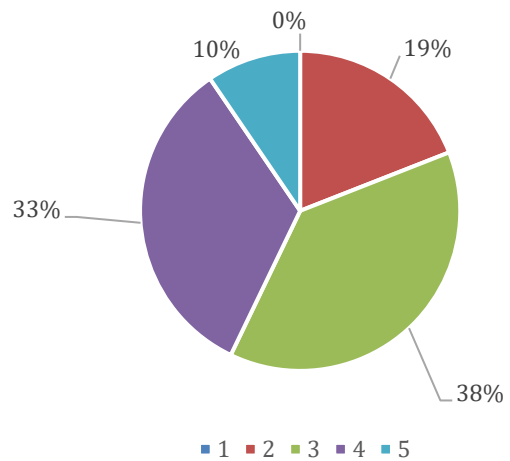
Beneficiou, em algum momento, de atividades presenciais na escola de acolhimento



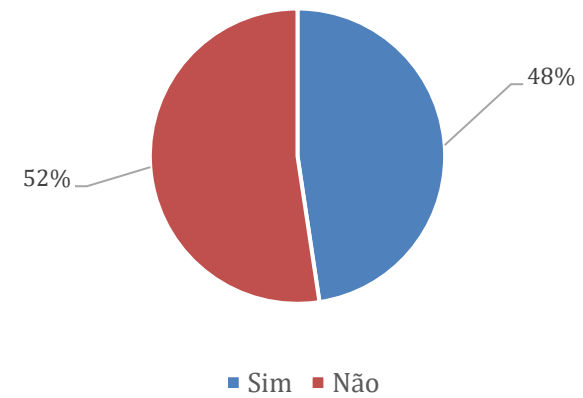
Grau de satisfação relativo às atividades desenvolvidas presencialmente na escola de acolhimento.



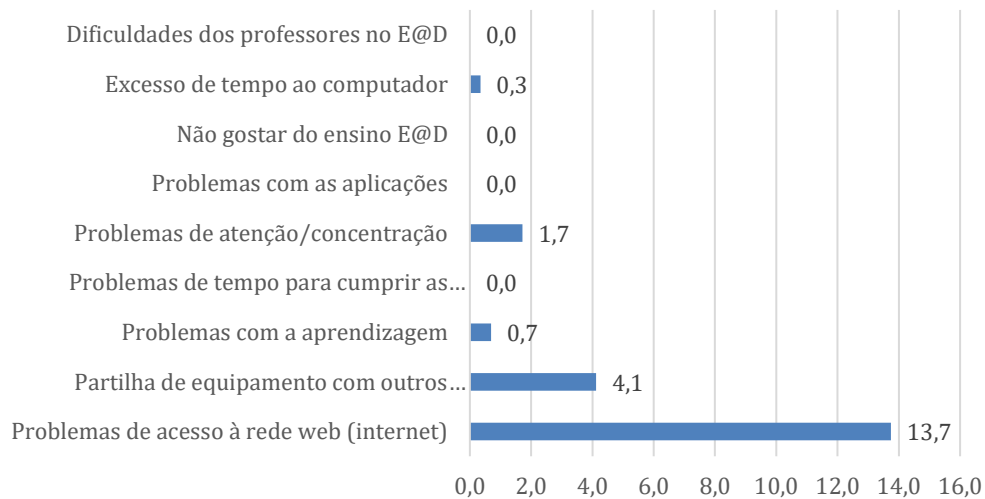
Adequação do horário às necessidades dos alunos



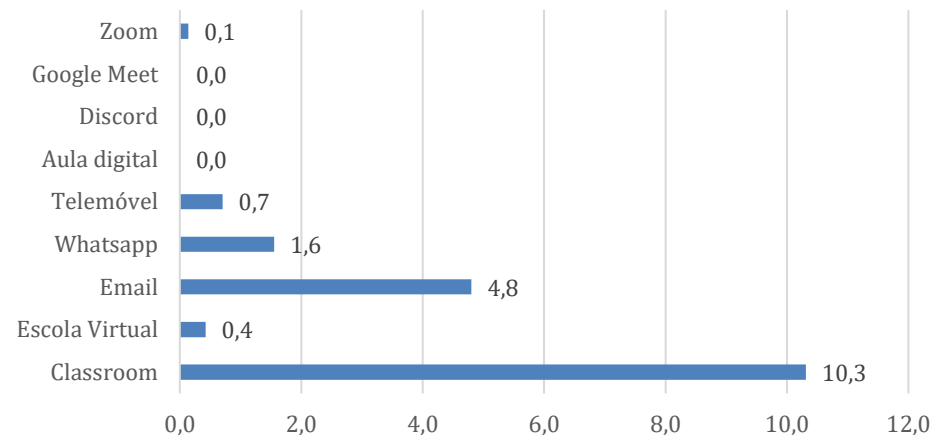
Alunos que, além das atividades presenciais, beneficiaram de E@D



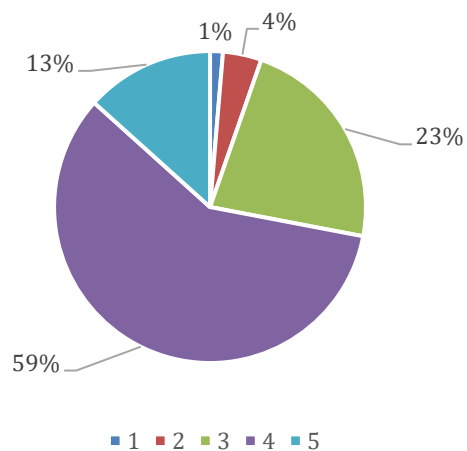
Dificuldades enfrentadas no desenvolvimento do Plano E@D (em percentagem)



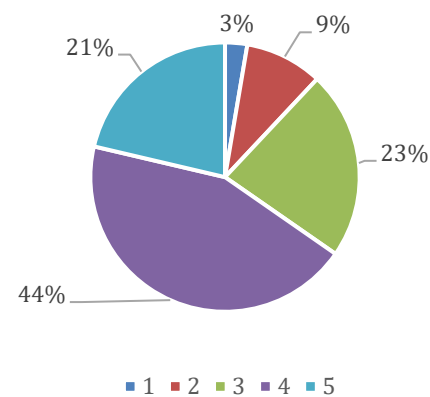
Plataforma tecnológica preferida para desenvolver a comunicação/trabalho em E@D (em percentagem)



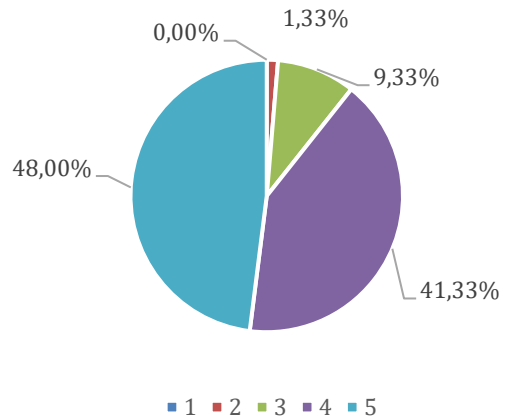
Grau de satisfação relativo ao horário das aulas síncronas e assíncronas, numa escala de 1 a 5



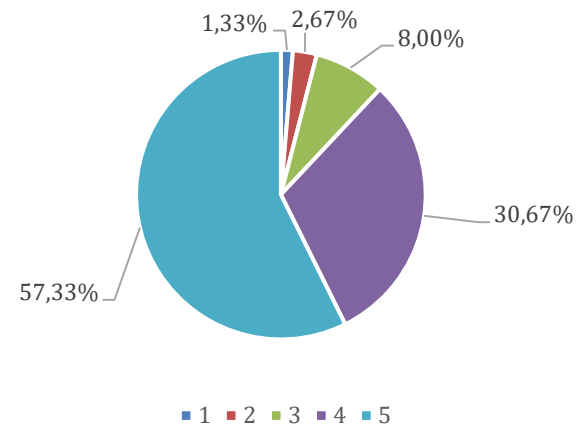
Avaliação da interação professor/aluno nas sessões síncronas (em videoconferência), numa escala de 1 a 5



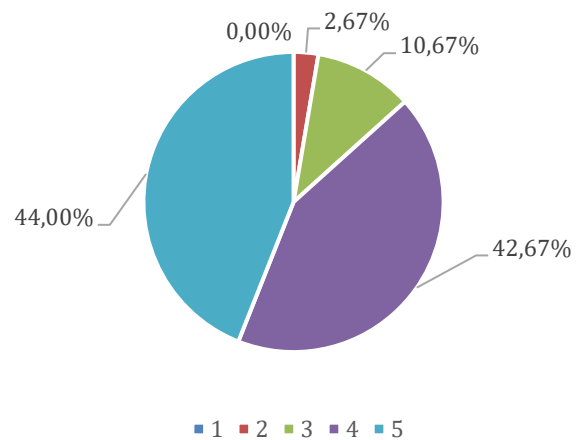
Importância do material disponibilizado pelo professor no cumprimento das tarefas pedidas, numa escala de 1 a 5



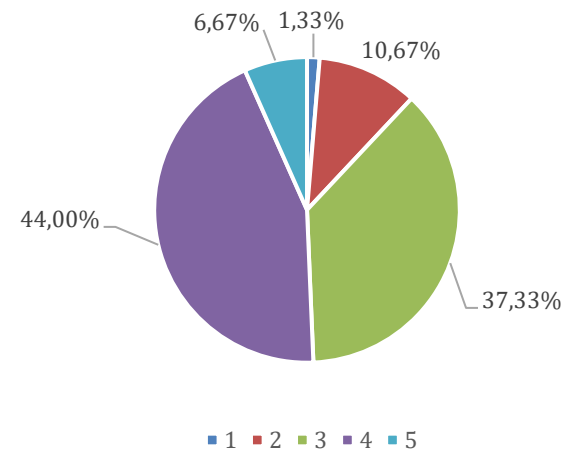
Importância atribuída ao feedback dado pelo professor, numa escala de 1 a 5



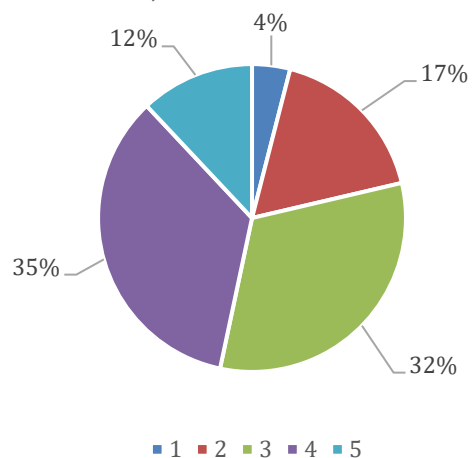
Avaliação do grau de realização das tarefas propostas, numa escala de 1 a 5



Avaliação das dificuldades sentidas na resolução das tarefas, numa escala de 1 a 5



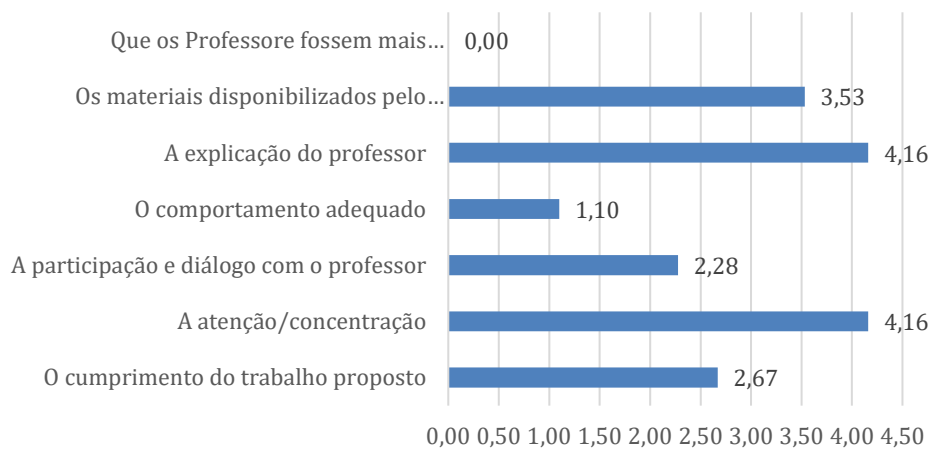
Importância do apoio familiar na realização das tarefas, numa escala de 1 a 5



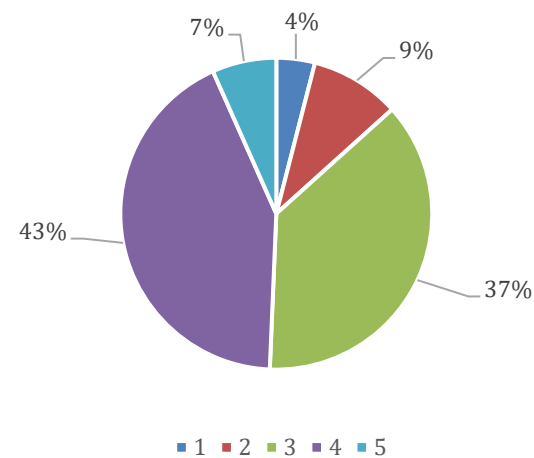
Comparativamente com as aulas na escola, os alunos trabalharam mais, menos ou o mesmo em E@D? (em percentagem)



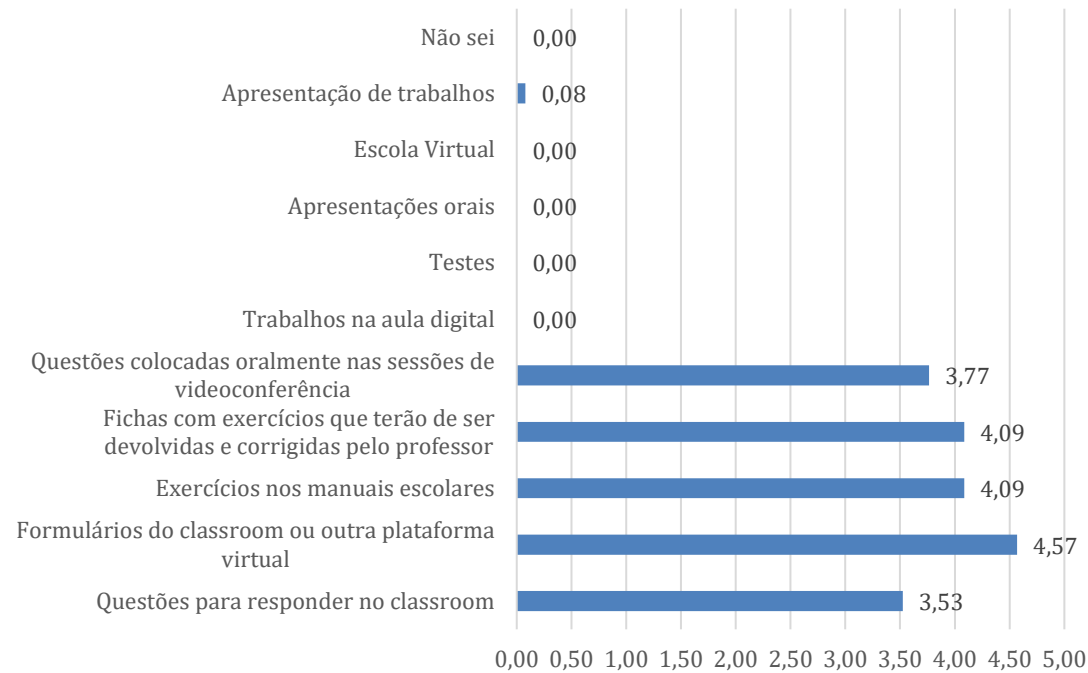
O que mais contribuiu para a aprendizagem, nas sessões em videoconferência (em percentagem)



Avaliação do que aprendes com os trabalhos realizados fora das aulas síncronas, numa escala de 1 a 5



Instrumentos de avaliação (com ou sem classificação) privilegiados pelos professores em E@D (em percentagem)

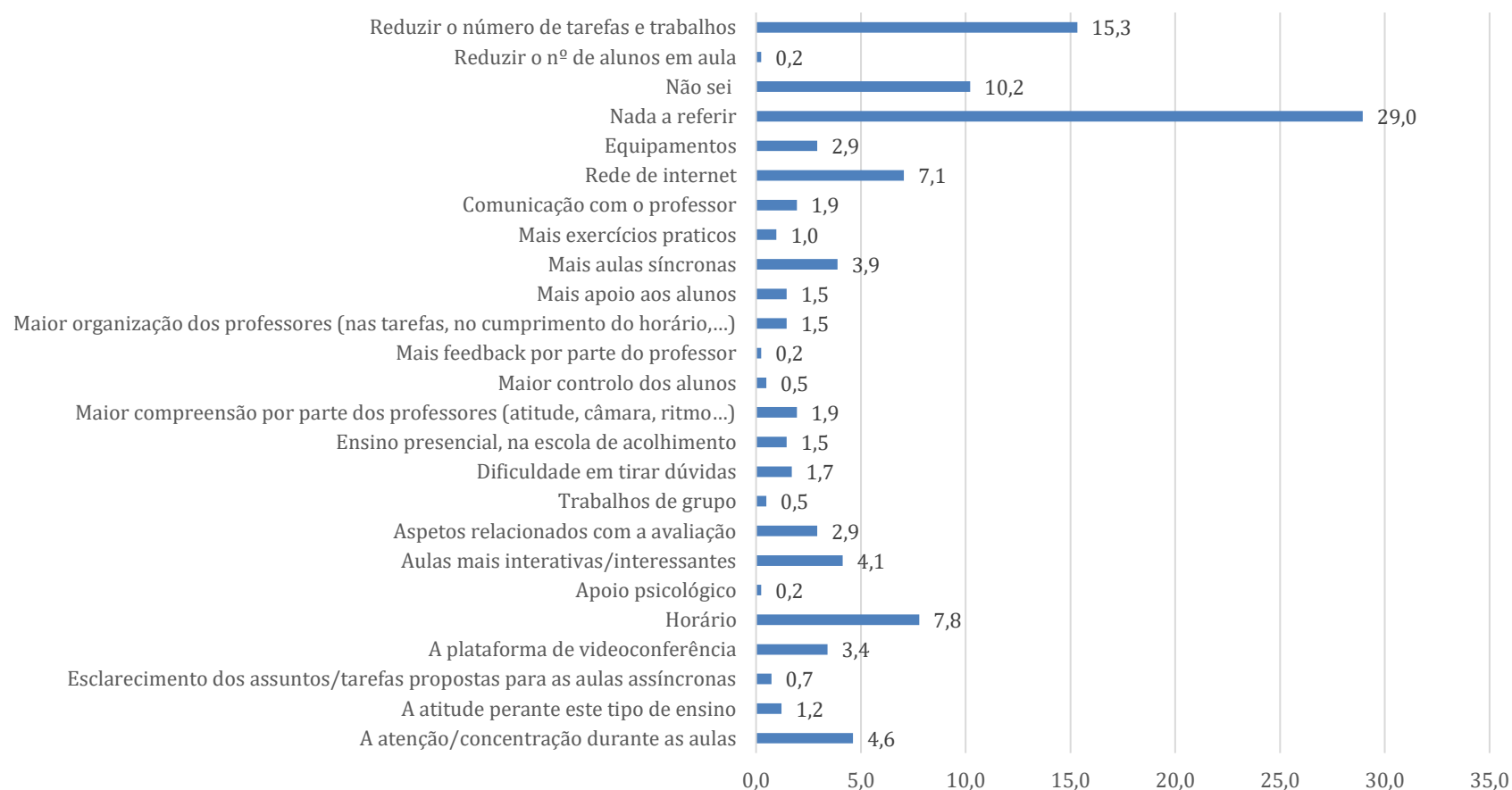


Em síntese:

Aspetos mais conseguidos	Aspetos menos conseguidos
<ul style="list-style-type: none"> • A adequação do horário e o feedback disponibilizado pelo professor são importantes para os alunos. • Na perceção dos alunos, o que mais contribuiu para a aprendizagem foi a atenção/concentração, a explicação do professor e materiais disponibilizados. • Cumprimento das tarefas. • A relevância dada à interação professor/aluno decresce ligeiramente, em comparação com o 3ºciclo, embora se mantenha em níveis positivos. 	<ul style="list-style-type: none"> • Problemas de acesso à rede. • Algumas dificuldades sentidas na resolução das tarefas propostas. • Uma grande percentagem de alunos considera ter trabalhado muito mais no ensino E@D. • Os alunos consideram ter tido mais dificuldades nas aprendizagens fora das aulas síncronas.

No geral, os alunos do Agrupamento apontaram, como aspetos a melhorar, em E@D, os seguintes:

Aspetos a melhorar no desenvolvimento do Plano E@D



Dos dados podemos inferir que, aproximadamente 40% dos alunos não referiram nenhum aspeto, o que poderá indicar a satisfação dos alunos no E@D.

No que concerne aos aspetos a melhorar, foram principalmente referidos: a redução do número de tarefas e trabalhos, o horário, a rede de internet, a atenção/concentração durante as aulas e aulas mais interativas/interessantes.

Recomendações da EAA:

- Valorização, por parte dos alunos, das aulas assíncronas como excelentes oportunidades de apoio e esclarecimento de dúvidas.
- Realização, pelos alunos, de um trabalho de gestão do tempo em função das atividades propostas.
- Preocupação, por parte dos alunos, em melhorar a atenção/concentração.
- Parcimónia no volume de tarefas propostas, por parte dos docentes.
- Desenvolvimento de estratégias de forma a promover uma maior interação professor/aluno.

A Equipa de Autoavaliação