

A equipa de autoavaliação reconhece o valor da informação na definição de estratégias adaptadas às dificuldades do Agrupamento. Com este pressuposto e de modo a monitorizar o desenvolvimento e execução do Plano de E@D do Agrupamento (Plano de Ensino à Distância), a equipa de AAA solicitou o preenchimento de um questionário on-line por parte dos docentes, cujos resultados se apresentam.

Plano E@D-Avaliação Docentes

abril 2021

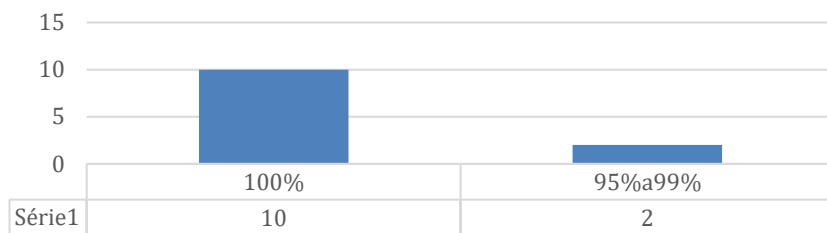
Resumo – Questionário relativo ao Plano E@D

158 respostas

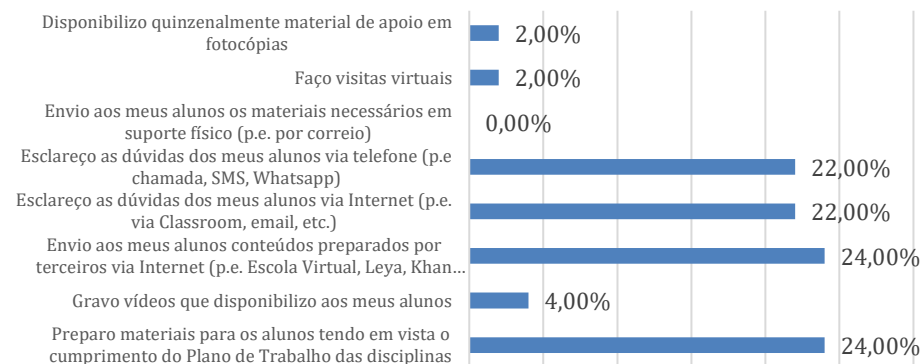
(Resultados em percentagem)

Docentes – 1ºCiclo – 12 respostas

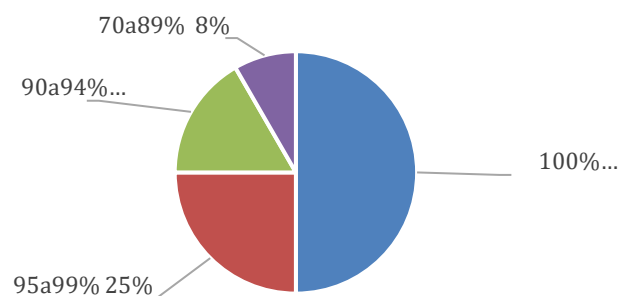
1. (1C) Que percentagem dos seus alunos assiste, em média, às aulas por videoconferência?(Indique qual o valor percentual aproximado, entre 0 e 100)



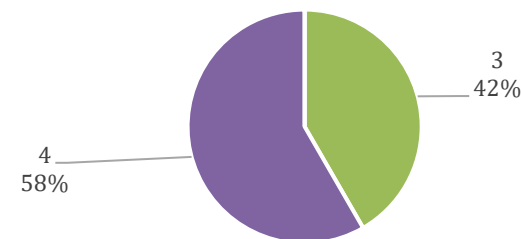
2. (1C) Que estratégias de ensino a distância tem utilizado?



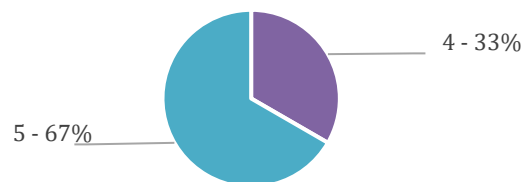
3.(1C) Qual a percentagem de alunos que resolve SEMPRE OU QUASE SEMPRE os trabalhos propostos?



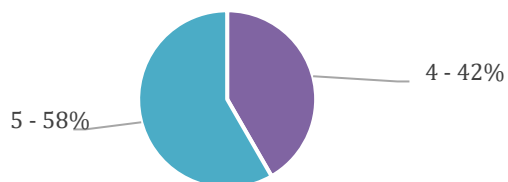
4.(1C) Em geral, numa escala de 1 a 5, como avalia a capacidade de apreensão da matéria por parte dos seus alunos neste modelo de ensino? de 1-Fraca a 5-Muito Boa



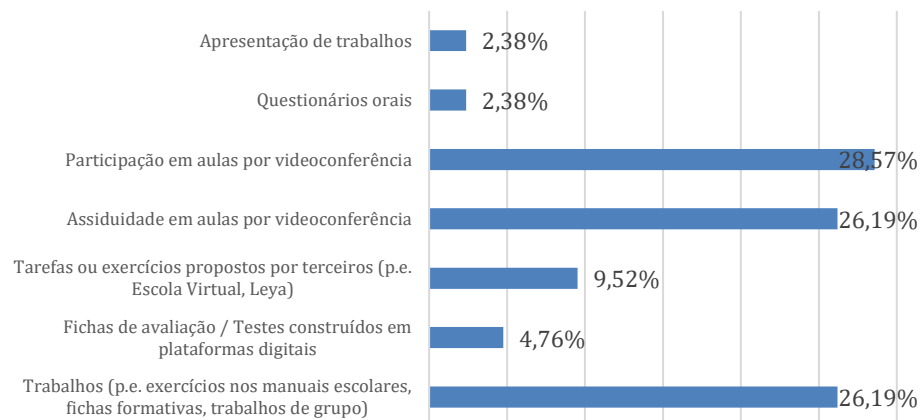
5.(1C) Em geral, numa escala de 1 a 5, como avalia a participação dos seus alunos durante as aulas lecionadas por videoconferência?de 1-Fraca a 5-Muito Boa



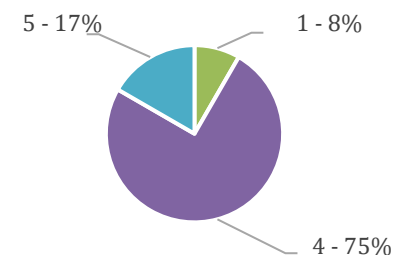
7.(1C) Em geral, numa escala de 1 a 5, como avalia a qualidade do feedback que dá aos seus alunos?de 1-Fraca a 5-Muito Boa



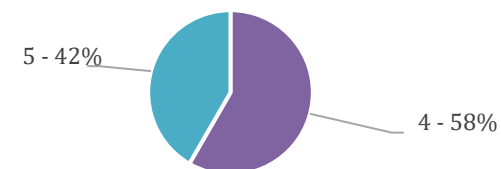
9.(1C) Que elementos de avaliação formativa e sumativa planeia recolher ou já recolheu durante o período de E@D?



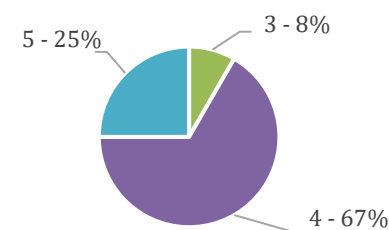
6.(1C) Em geral, numa escala de 1 a 5, como avalia o comportamento dos seus alunos durante as aulas lecionadas por videoconferência?de 1-Fraca a 5-Muito Boa



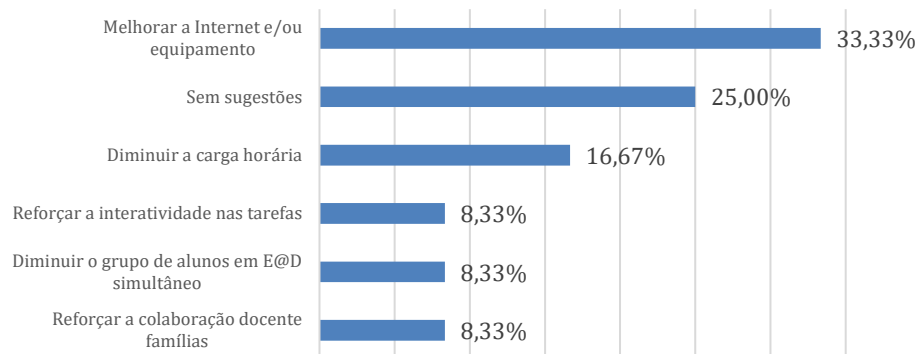
8.(1C) Em geral, numa escala de 1 a 5, como avalia o efeito feedback que dá aos seus alunos nas aprendizagens realizadas por eles?de 1-Fraca a 5-Muito Boa



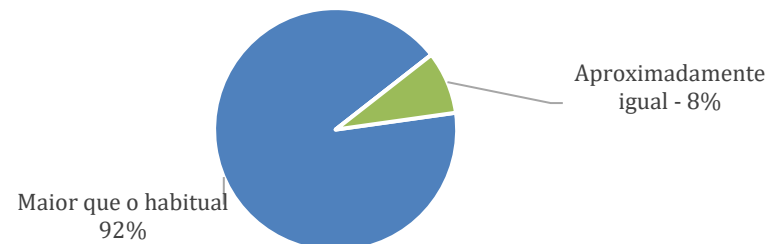
10.(1C) Em geral, numa escala de 1 a 5, como avalia a adequação do horário síncrono/assíncrono que dispõe para o desenvolvimento do trabalho com os alunos?de 1-Fraca a 5-Muito Boa



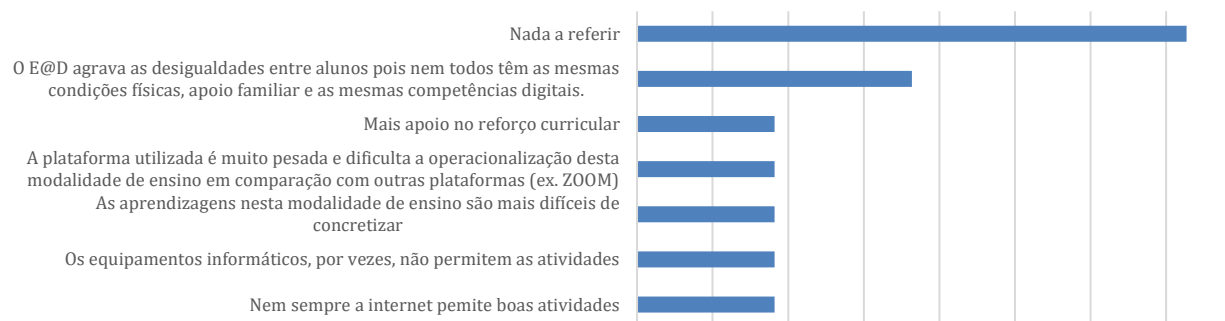
11.(1C) Que sugestões pode referir para melhorar o trabalho nas sessões síncrona/assíncronas



12.(1C) Em comparação com uma situação normal de ensino presencial, o tempo despendido semanalmente na preparação de aulas a distância é:



14.(1C) Que outras questões gostaria de referir relativamente ao período de ensino a distância?

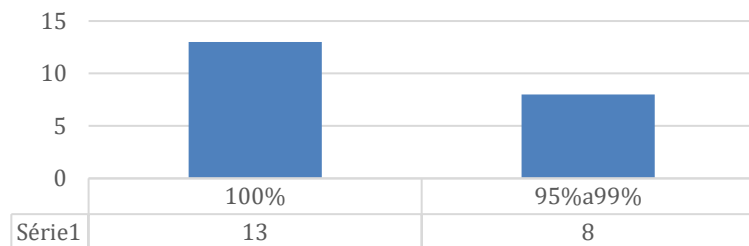


Em síntese:

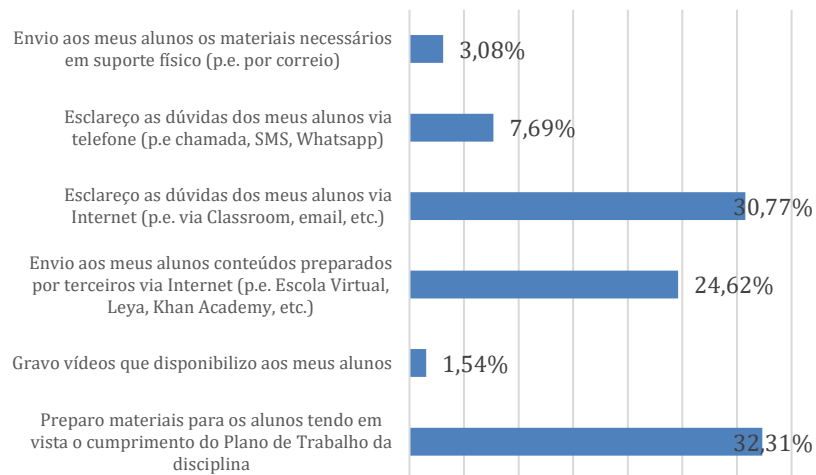
Aspetos mais conseguidos	Aspetos menos conseguidos
<ul style="list-style-type: none"> • Na sua esmagadora maioria, os alunos cumpriram com os trabalhos propostos. • A mais-valia apontada pelos docentes é a avaliação da qualidade do <i>feedback</i>, o seu efeito, assim como a participação dos alunos nas aulas síncronas e o comportamento dos mesmos. • Clara satisfação relativamente ao horário atribuído. 	<ul style="list-style-type: none"> • A perceção que os professores têm da capacidade de apreensão da matéria por parte dos seus alunos situa-se entre suficiente e bom. • O tempo despendido pelo docente para a preparação de materiais e aulas maior do que o habitual.

Docentes – 2ºCiclo – 21 respostas

1. (2C) Que percentagem dos seus alunos assiste, em média, às aulas por videoconferência?(Indique qual o valor percentual aproximado, entre 0 e 100)

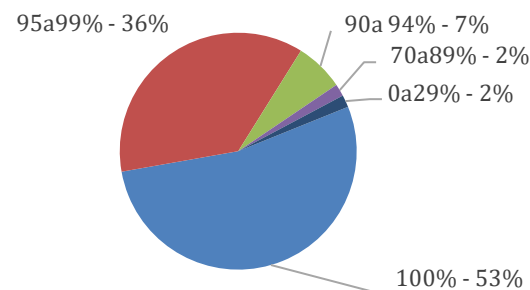


2. (2C) Que estratégias de ensino a distância tem utilizado?

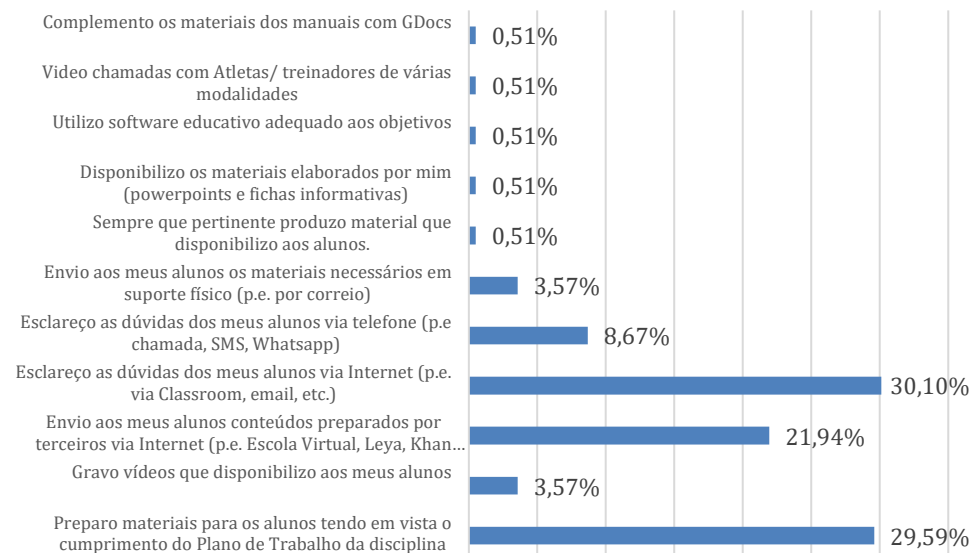


Docentes – 3ºCiclo – 60 respostas

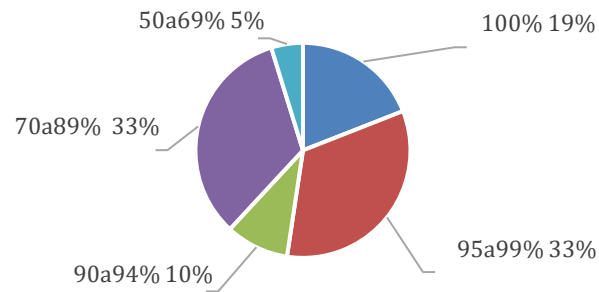
1. (3C) Que percentagem dos seus alunos assiste, em média, às aulas por videoconferência?



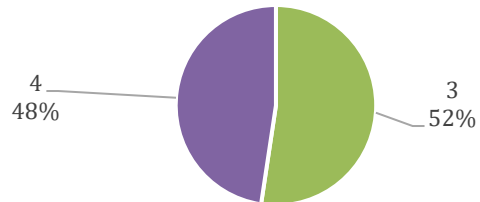
2. (3C) Que estratégias de ensino a distância tem utilizado?



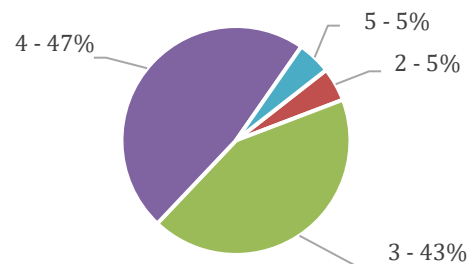
3.(2C) Qual a percentagem de alunos que resolve SEMPRE OU QUASE SEMPRE os trabalhos propostos?



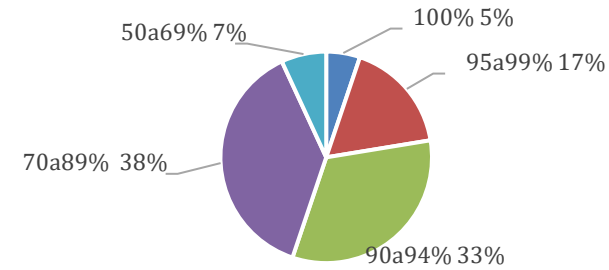
4.(2C) Em geral, numa escala de 1 a 5, como avalia a capacidade de apreensão da matéria por parte dos seus alunos neste modelo de ensino?de 1-Fraca a 5-Muito Boa



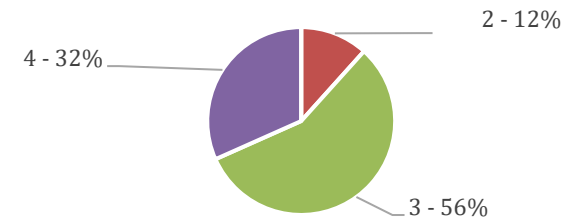
5.(2C) Em geral, numa escala de 1 a 5, como avalia a participação dos seus alunos durante as aulas lecionadas por videoconferência?de 1-Fraca a 5-Muito Boa



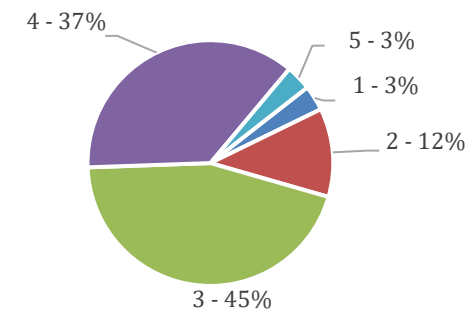
3.(3C) Qual a percentagem de alunos que resolve SEMPRE OU QUASE SEMPRE os trabalhos propostos?



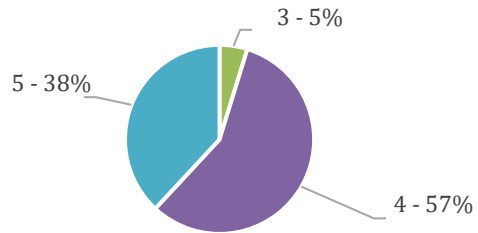
4.(3C) Em geral, numa escala de 1 a 5, como avalia a capacidade de apreensão da matéria por parte dos seus alunos neste modelo de ensino?de 1-Fraca a 5-Muito Boa



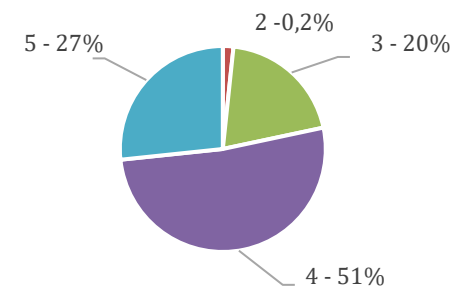
5.(3C) Em geral, numa escala de 1 a 5, como avalia a participação dos seus alunos durante as aulas lecionadas por videoconferência?de 1-Fraca a 5-Muito Boa



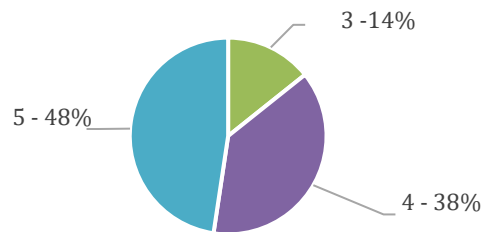
6.(2C) Em geral, numa escala de 1 a 5, como avalia o comportamento dos seus alunos durante as aulas lecionadas por videoconferência?de 1-Fraca a 5-Muito Boa



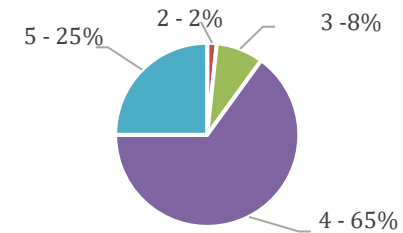
6.(3C) Em geral, numa escala de 1 a 5, como avalia o comportamento dos seus alunos durante as aulas lecionadas por videoconferência?de 1-Fraca a 5-Muito Boa



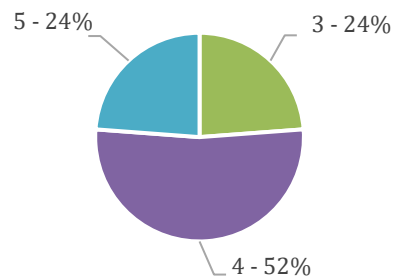
7.(2C) Em geral, numa escala de 1 a 5, como avalia a qualidade do feedback que dá aos seus alunos?de 1-Fraca a 5-Muito Boa



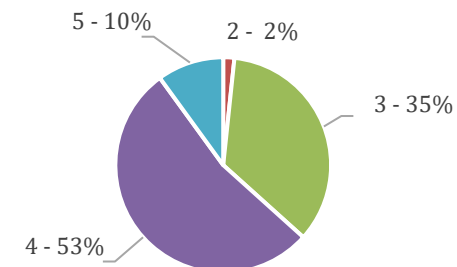
7.(3C) Em geral, numa escala de 1 a 5, como avalia a qualidade do feedback que dá aos seus alunos?de 1-Fraca a 5-Muito Boa



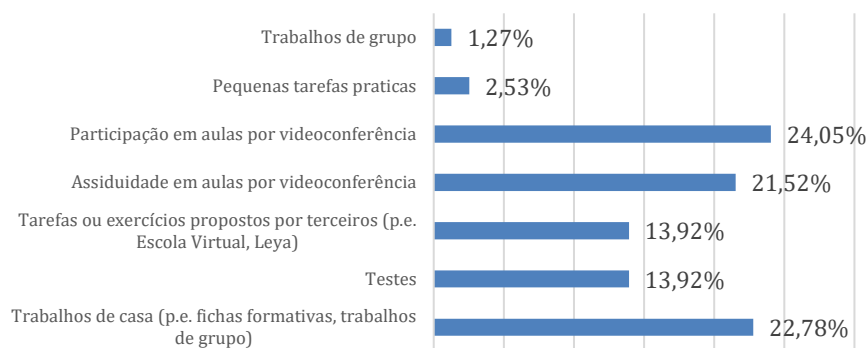
8.(2C) Em geral, numa escala de 1 a 5, como avalia o efeito feedback que dá aos seus alunos nas aprendizagens realizadas por eles?de 1-Fraca a 5-Muito Boa



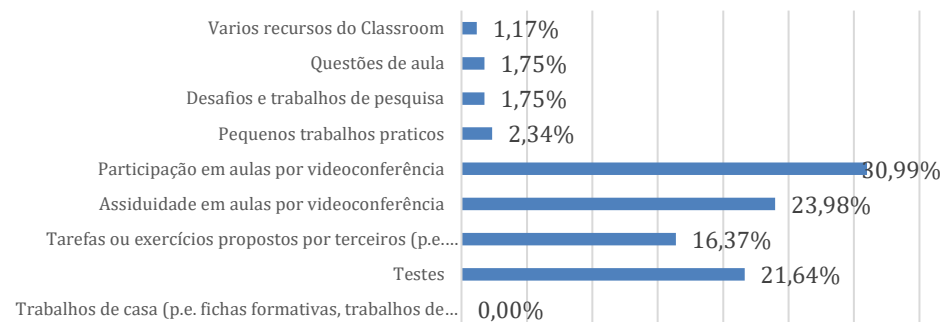
8.(3C) Em geral, numa escala de 1 a 5, como avalia o efeito feedback que dá aos seus alunos nas aprendizagens realizadas por eles?de 1-Fraca a 5-Muito Boa



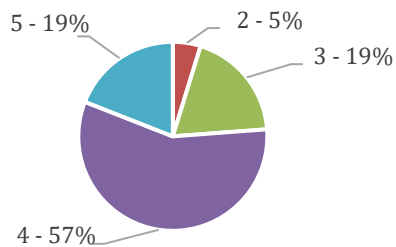
9.(2C) Que elementos de avaliação formativa e sumativa planeia recolher ou já recolheu durante o período de E@D?



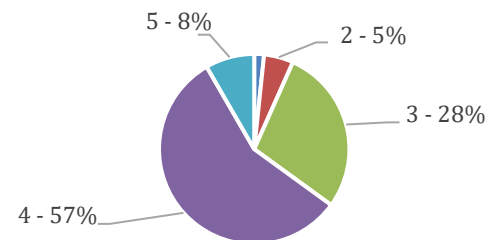
9.(3C) Que elementos de avaliação formativa e sumativa planeia recolher ou já recolheu durante o período de E@D? (Pode assinalar mais que uma opção)



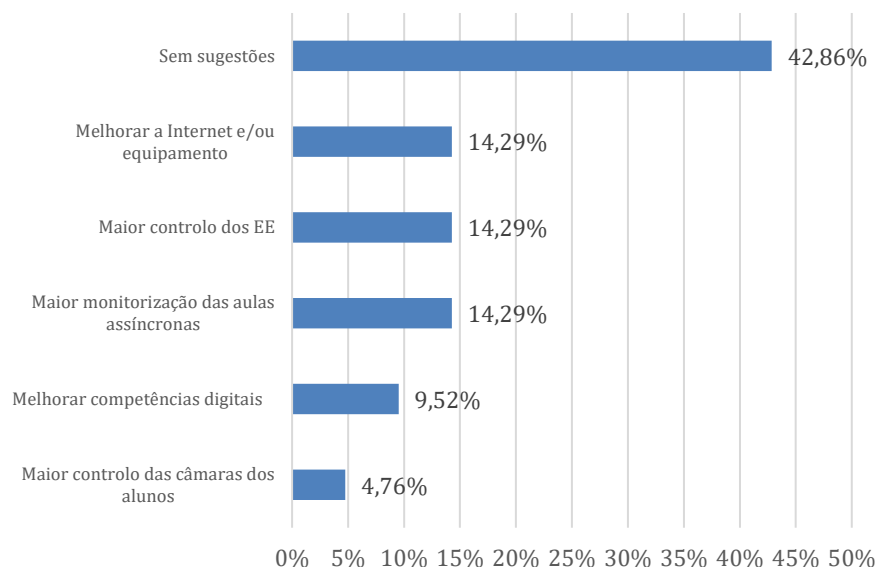
10.(2C) Em geral, numa escala de 1 a 5, como avalia a adequação do horário síncrono/assíncrono que dispõe para o desenvolvimento do trabalho com os alunos? de 1- nada adequado a 5 - muito adequado



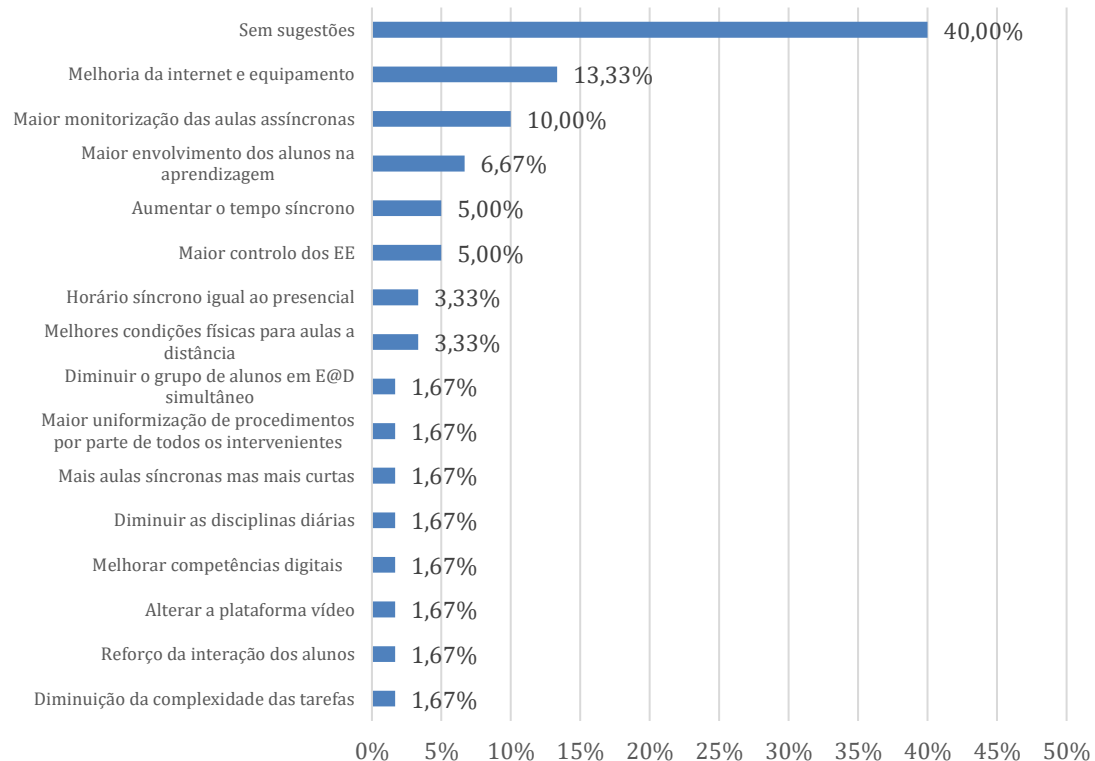
10.(3C) Em geral, numa escala de 1 a 5, como avalia a adequação do horário síncrono/assíncrono que dispõe para o desenvolvimento do trabalho com os alunos? de 1- nada adequado a 5 - muito adequado



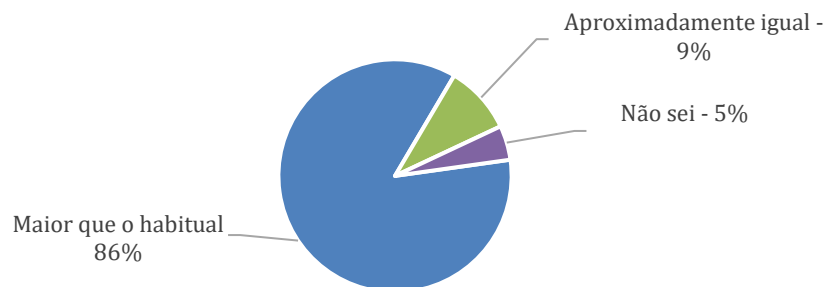
11.(2C) Que sugestões pode referir para melhorar o trabalho nas sessões síncrona/assíncronas



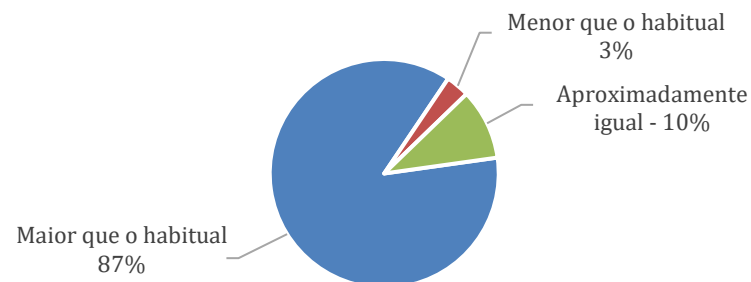
11.(3C) Que sugestões pode referir para melhorar o trabalho nas sessões síncrona/assíncronas



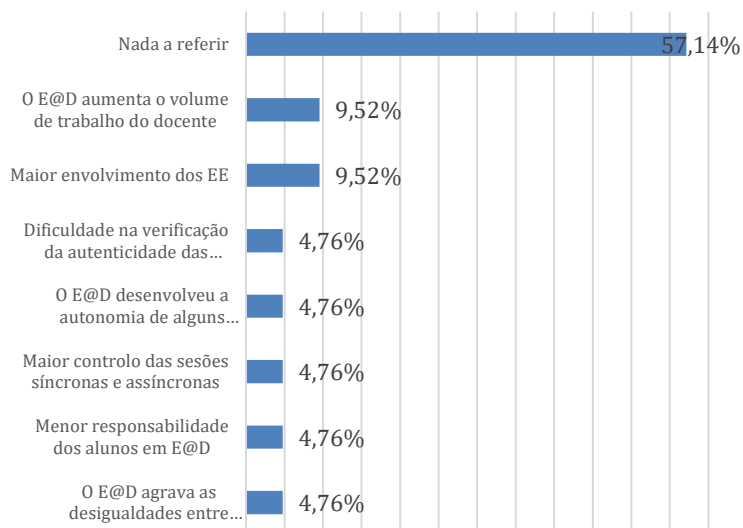
12.(2C) Em comparação com uma situação normal de ensino presencial, o tempo despendido semanalmente na preparação de aulas a distância é:



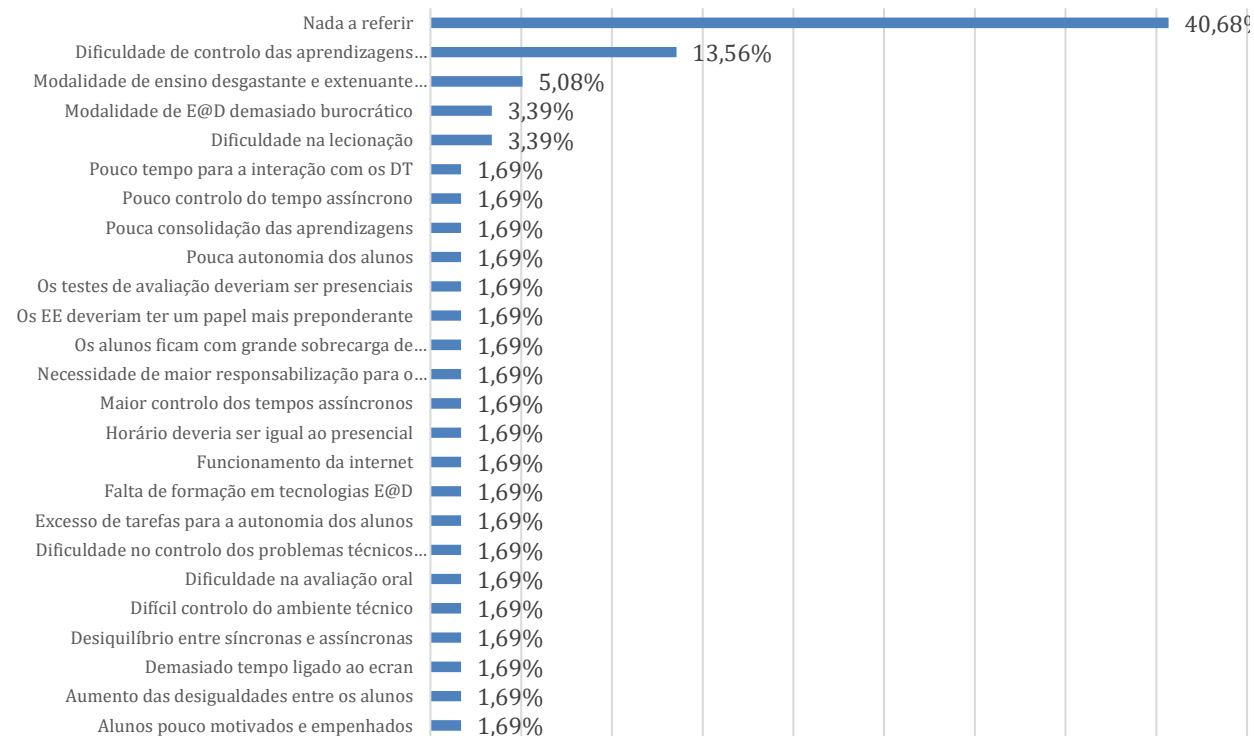
12.(3C) Em comparação com uma situação normal de ensino presencial, o tempo despendido semanalmente na preparação de aulas a distância é:



14.(2C) Que outras questões gostaria de referir relativamente ao período de ensino a distância?



14.(3C) Que outras questões gostaria de referir relativamente ao período de ensino a distância?

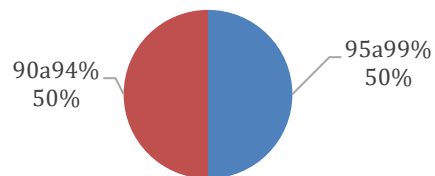


Em síntese:

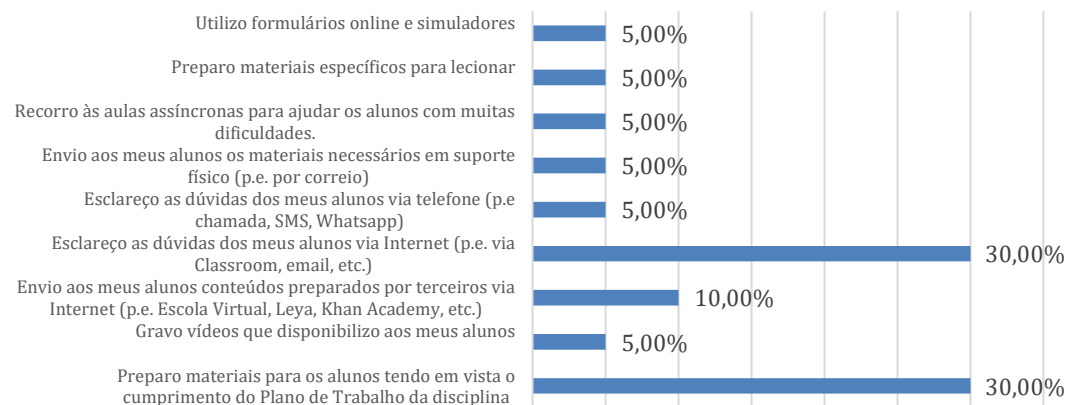
Aspetos mais conseguidos	Aspetos menos conseguidos
<ul style="list-style-type: none"> • Na sua esmagadora maioria, os alunos do 2.º ciclo tiveram uma assiduidade bastante positiva. • Clara satisfação relativamente ao horário atribuído, no 2º ciclo e satisfação no 3º ciclo. • Uma das mais-valias apontadas pelos docentes é a avaliação da qualidade do <i>feedback</i>, assim como a participação dos alunos nas aulas síncronas e o comportamento dos mesmos. • A adesão dos alunos às tarefas propostas é muito boa, embora vá diminuindo ao longo dos ciclos. 	<ul style="list-style-type: none"> • A assiduidade dos alunos do 3.º ciclo sofreu um agravamento. • A perceção que os professores têm da capacidade de apreensão da matéria por parte dos seus alunos é reduzida e vai diminuindo do 2.º para o 3.º ciclo. • A avaliação do efeito do <i>feedback</i> diminui do 2.º para o 3.º ciclo, sendo neste último ciclo apenas satisfatório. • O tempo despendido pelo docente para a preparação de materiais e aulas maior do que o habitual, em qualquer dos ciclos. • A participação dos alunos nas aulas síncronas foi considerada satisfatória no 2º ciclo e não satisfatória no 3º ciclo.

Docentes –CEF – 6 respostas

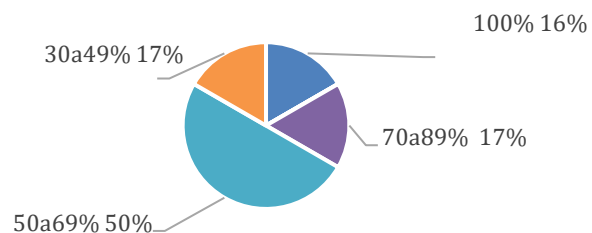
1. (CEF) Que percentagem dos seus alunos assiste, em média, às aulas por videoconferência?(Indique qual o valor percentual aproximado, entre 0 e 100)



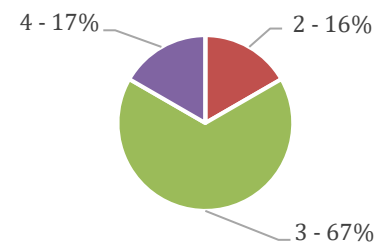
2. (CEF) Que estratégias de ensino a distância tem utilizado?



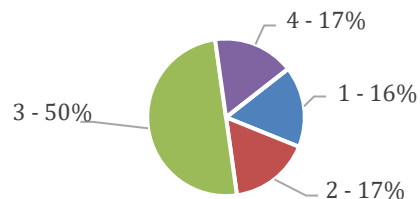
3.(CEF) Qual a percentagem de alunos que resolve SEMPRE OU QUASE SEMPRE os trabalhos propostos?



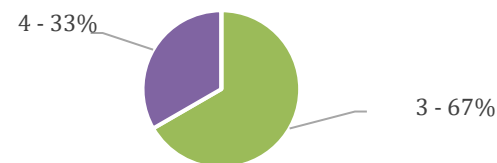
4.(CEF) Em geral, numa escala de 1 a 5, como avalia a capacidade de apreensão da matéria por parte dos seus alunos neste modelo de ensino?de 1-Fraca a 5-Muito Boa



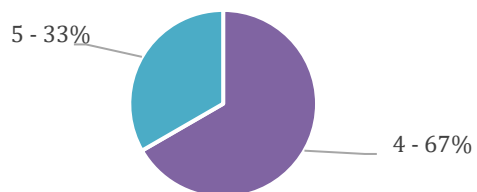
5.(CEF) Em geral, numa escala de 1 a 5, como avalia a participação dos seus alunos durante as aulas lecionadas por videoconferência?de 1-Fraca a 5-Muito Boa



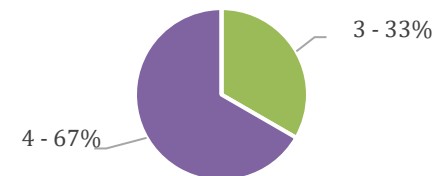
6.(CEF) Em geral, numa escala de 1 a 5, como avalia o comportamento dos seus alunos durante as aulas lecionadas por videoconferência?de 1-Fraca a 5-Muito Boa



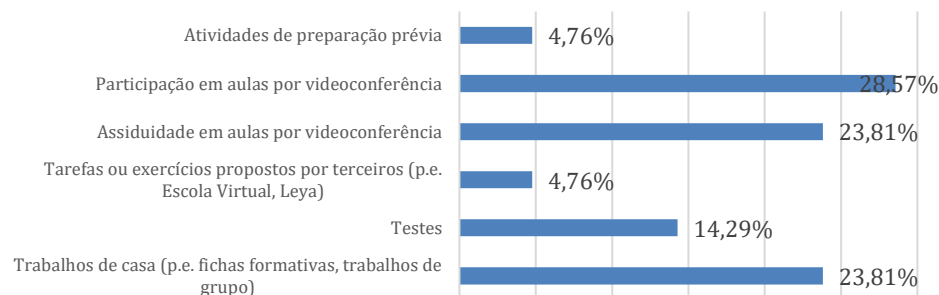
7.(CEF) Em geral, numa escala de 1 a 5, como avalia a qualidade do feedback que dá aos seus alunos?de 1-Fraca a 5-Muito Boa



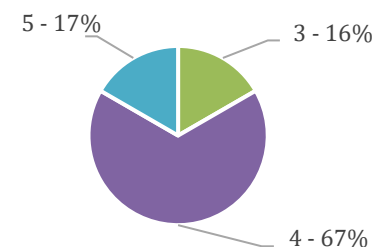
8.(3C) Em geral, numa escala de 1 a 5, como avalia o efeito feedback que dá aos seus alunos nas aprendizagens realizadas por eles?de 1-Fraca a 5-Muito Boa



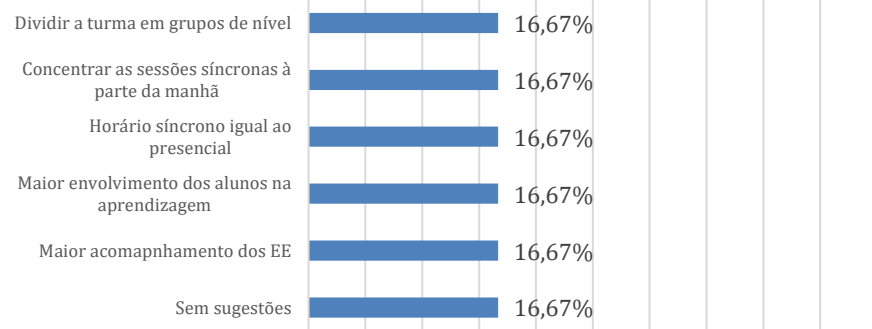
9.(CEF) Que elementos de avaliação formativa e sumativa planeia recolher ou já recolheu durante o período de E@D?



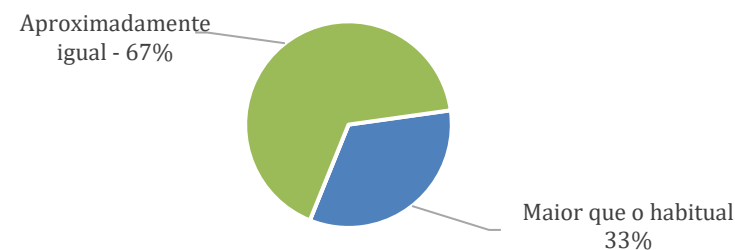
10.(CEF) Em geral, numa escala de 1 a 5, como avalia a adequação do horário síncrono/assíncrono que dispõe para o desenvolvimento do trabalho com os alunos?de 1- nada adequado a 5 - muito adequado



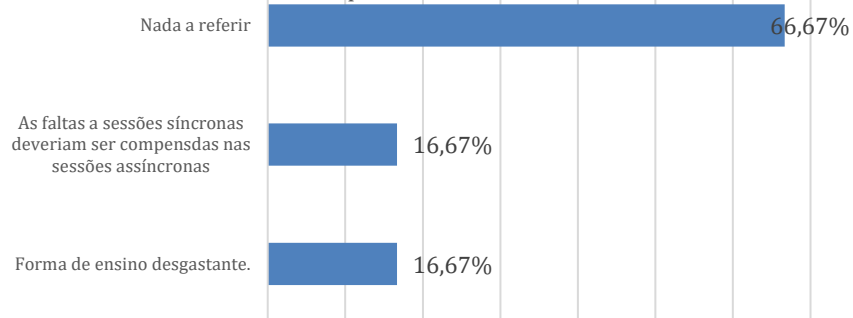
11.(CEF) Que sugestões pode referir para melhorar o trabalho nas sessões síncrona/assíncronas



12.(CEF) Em comparação com uma situação normal de ensino presencial, o tempo despendido semanalmente na preparação de aulas a distância é:



14.(CEF) Que outras questões gostaria de referir relativamente ao período de ensino a distância?

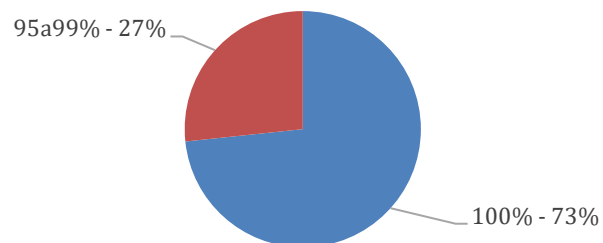


Em síntese:

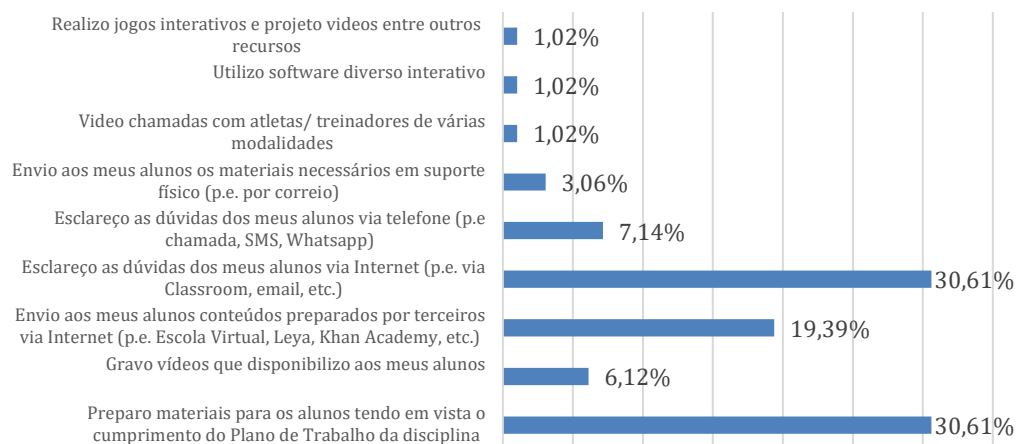
Aspetos mais conseguidos	Aspetos menos conseguidos
<ul style="list-style-type: none"> • Na sua esmagadora maioria os alunos apresentam uma assiduidade positiva. • As mais-valias apontadas são a avaliação da qualidade do <i>feedback</i>, assim como o seu efeito. • Manifesta satisfação relativamente ao horário atribuído. • O tempo despendido pelo docente para a preparação de materiais e aulas aproximadamente igual ao habitual. 	<ul style="list-style-type: none"> • A adesão dos alunos às atividades, a apreensão da matéria, assim como a sua participação/comportamento diminui consideravelmente, em relação ao 3.º ciclo regular, sendo considerado como pouco satisfatório.

Docentes – E. Sec. Regular – 30 respostas

1. (ES) Que percentagem dos seus alunos assiste, em média, às aulas por videoconferência?(Indique qual o valor percentual aproximado, entre 0 e 100)

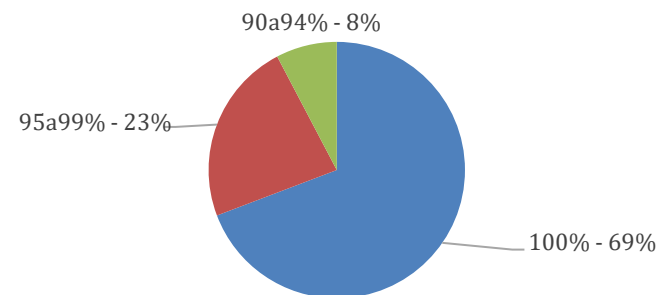


2. (ES) Que estratégias de ensino a distância tem utilizado?(Pode assinalar mais que uma opção)

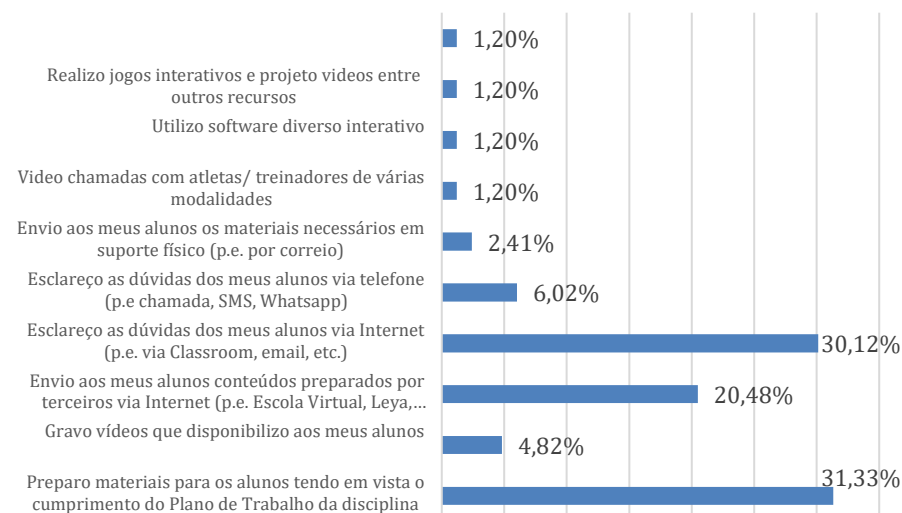


Docentes – E. Sec. Profissional – 26 respostas

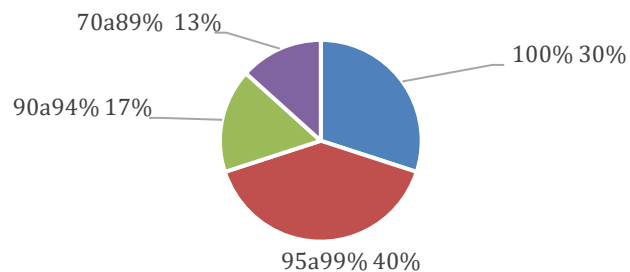
1. (EP) Que percentagem dos seus alunos assiste, em média, às aulas por videoconferência?



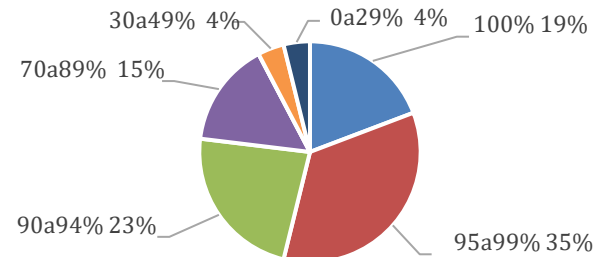
2. (EP) Que estratégias de ensino a distância tem utilizado?



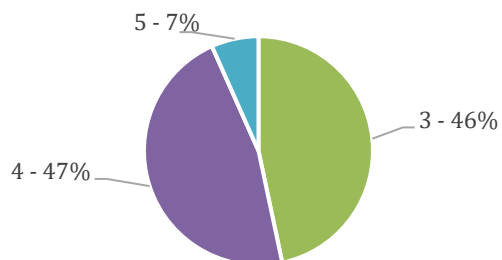
3.(ES) Qual a percentagem de alunos que resolve SEMPRE OU QUASE SEMPRE os trabalhos propostos?



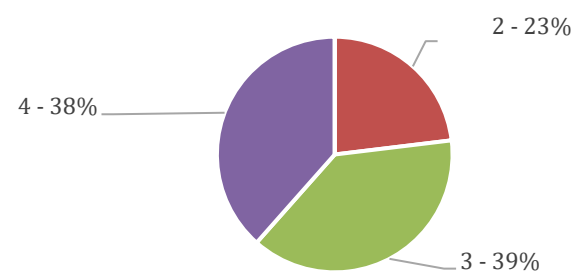
3.(EP) Qual a percentagem de alunos que resolve SEMPRE OU QUASE SEMPRE os trabalhos propostos?



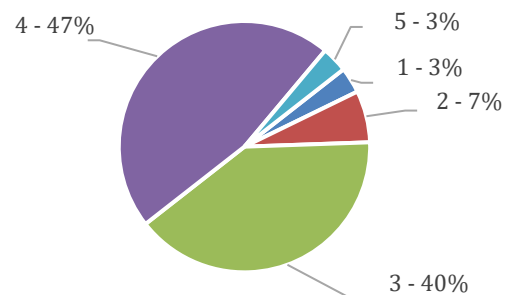
4.(ES) Em geral, numa escala de 1 a 5, como avalia a capacidade de apreensão da matéria por parte dos seus alunos neste modelo de ensino?de 1-Fraca a 5-Muito Boa



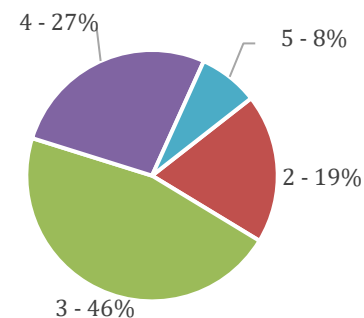
4.(EP) Em geral, numa escala de 1 a 5, como avalia a capacidade de apreensão da matéria por parte dos seus alunos neste modelo de ensino?de 1-Fraca a 5-Muito Boa



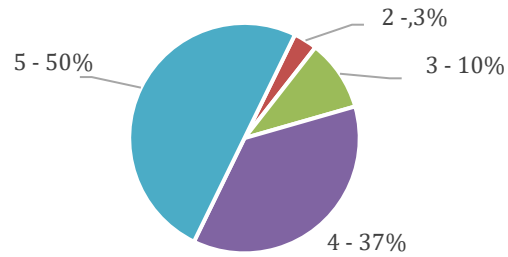
5.(ES) Em geral, numa escala de 1 a 5, como avalia a participação dos seus alunos durante as aulas lecionadas por videoconferência?de 1-Fraca a 5-Muito Boa



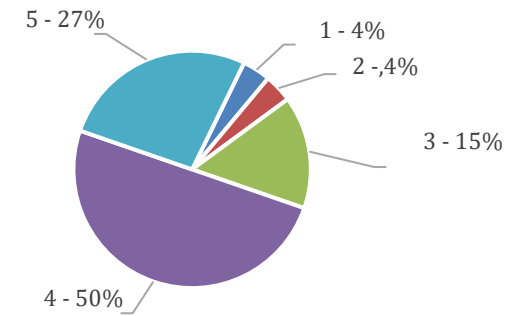
5.(EP) Em geral, numa escala de 1 a 5, como avalia a participação dos seus alunos durante as aulas lecionadas por videoconferência?de 1-Fraca a 5-Muito Boa



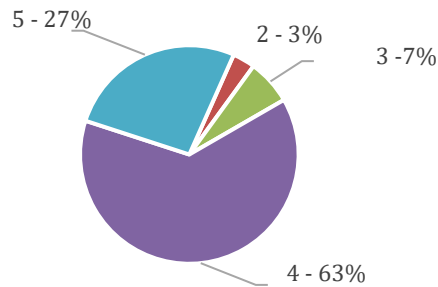
6.(ES) Em geral, numa escala de 1 a 5, como avalia o comportamento dos seus alunos durante as aulas lecionadas por videoconferência?de 1-Fraca a 5-Muito Boa



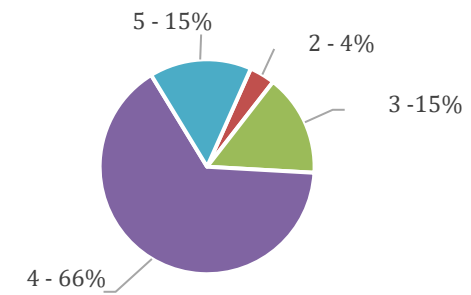
6.(EP) Em geral, numa escala de 1 a 5, como avalia o comportamento dos seus alunos durante as aulas lecionadas por videoconferência?de 1-Fraca a 5-Muito Boa



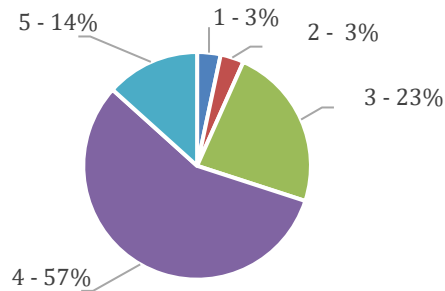
7.(ES) Em geral, numa escala de 1 a 5, como avalia a qualidade do feedback que dá aos seus alunos?de 1-Fraca a 5-Muito Boa



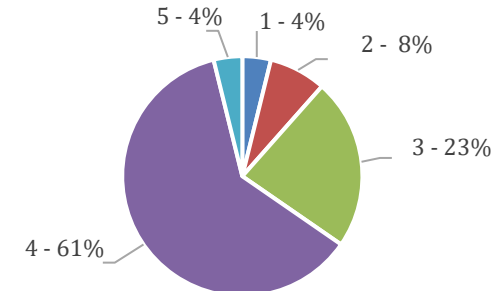
7.(EP) Em geral, numa escala de 1 a 5, como avalia a qualidade do feedback que dá aos seus alunos?de 1-Fraca a 5-Muito Boa



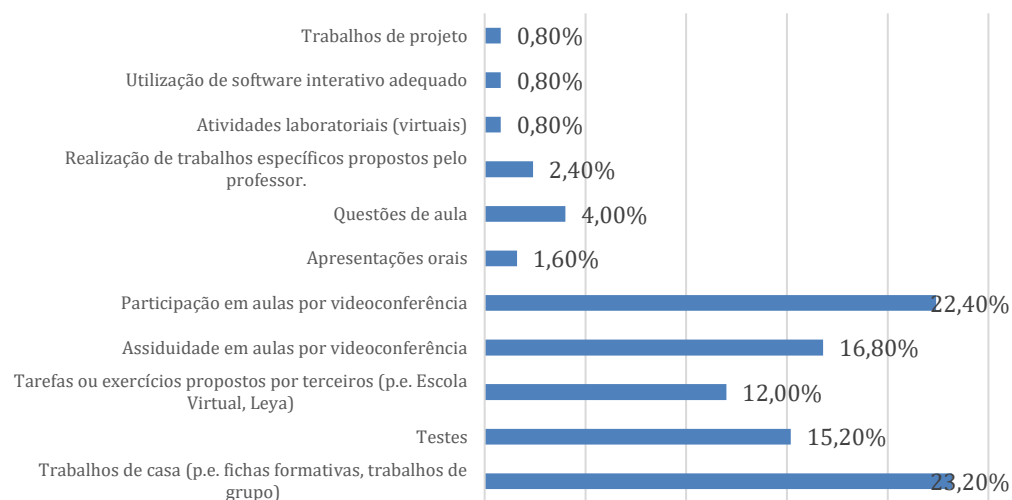
8.(ES) Em geral, numa escala de 1 a 5, como avalia o efeito feedback que dá aos seus alunos nas aprendizagens realizadas por eles?de 1-Fraca a 5-Muito Boa



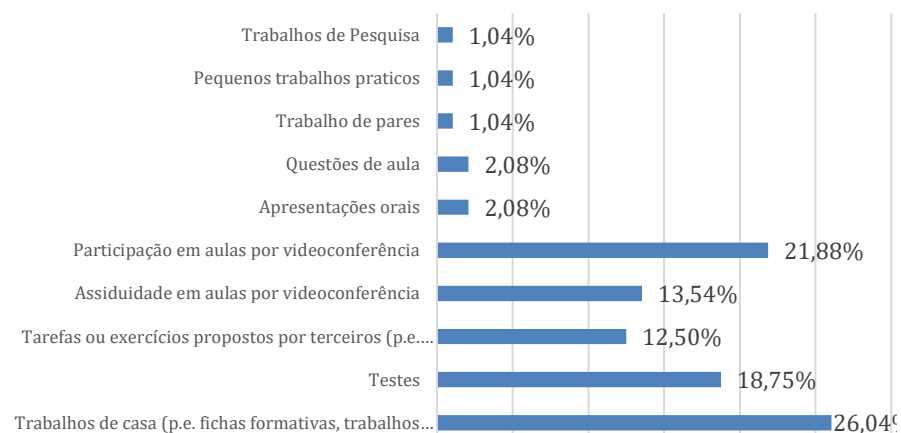
8.(EP) Em geral, numa escala de 1 a 5, como avalia o efeito feedback que dá aos seus alunos nas aprendizagens realizadas por eles?de 1-Fraca a 5-Muito Boa



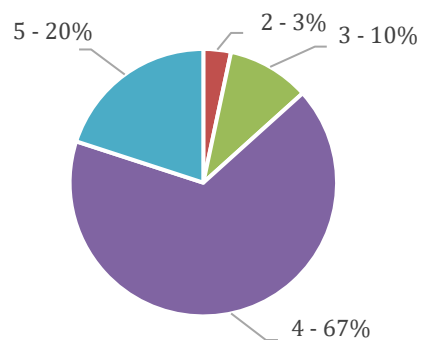
9.(ES) Que elementos de avaliação formativa e sumativa planeia recolher ou já recolheu durante o período de E@D?



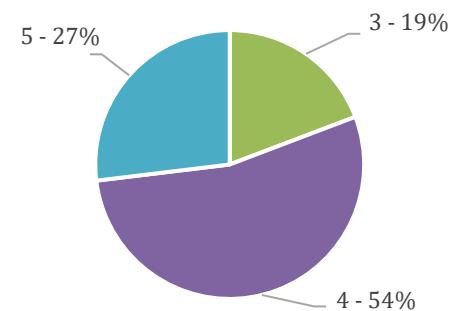
9.(EP) Que elementos de avaliação formativa e sumativa planeia recolher ou já recolheu durante o período de E@D?



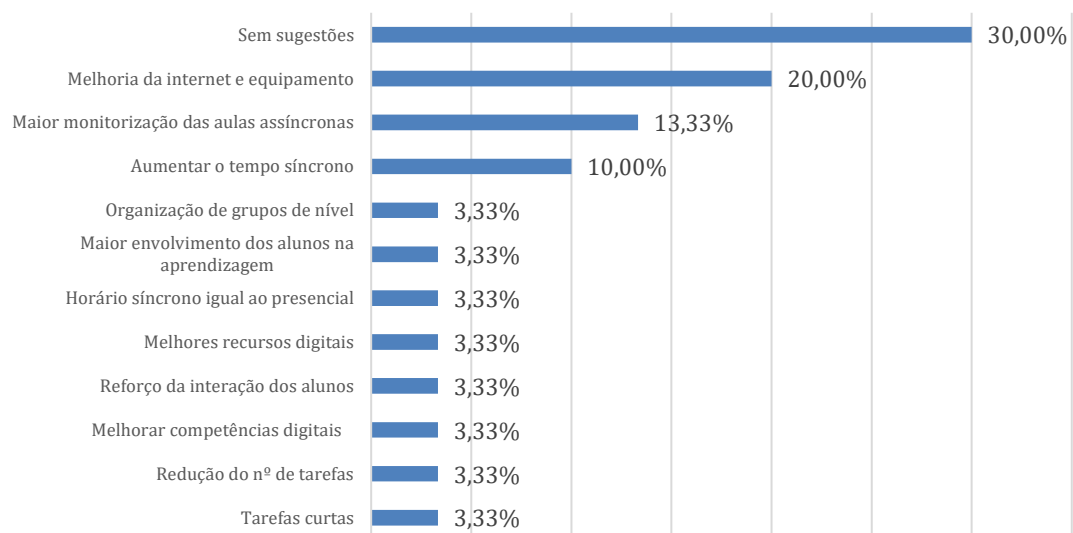
10.(ES) Em geral, numa escala de 1 a 5, como avalia a adequação do horário síncrono/assíncrono que dispõe para o desenvolvimento do trabalho com os alunos? de 1- nada adequado a 5 - muito adequado



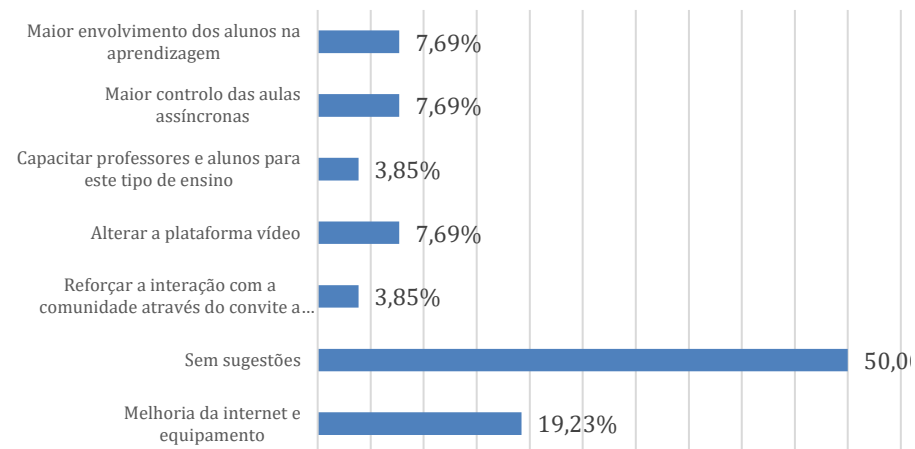
10.(EP) Em geral, numa escala de 1 a 5, como avalia a adequação do horário síncrono/assíncrono que dispõe para o desenvolvimento do trabalho com os alunos? de 1- nada adequado a 5 - muito adequado



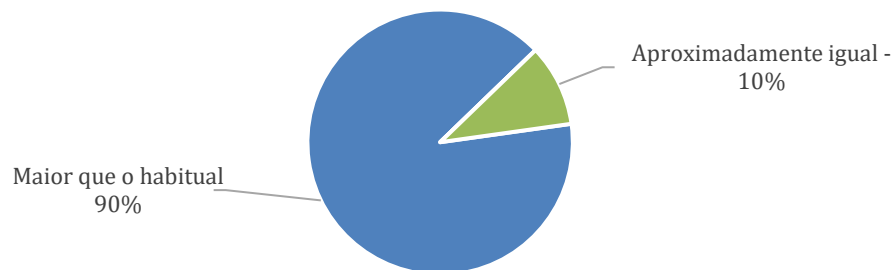
11.(ES) Que sugestões pode referir para melhorar o trabalho nas sessões síncrona/assíncronas



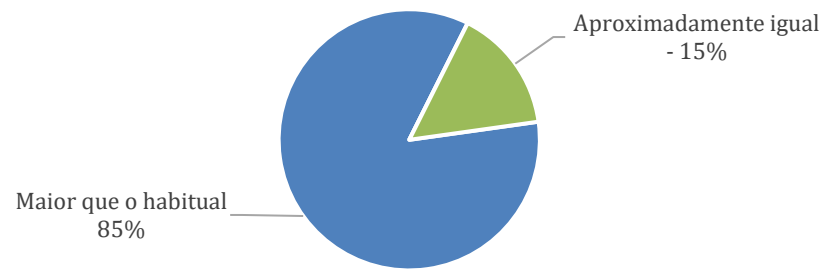
11.(EP) Que sugestões pode referir para melhorar o trabalho nas sessões síncrona/assíncronas



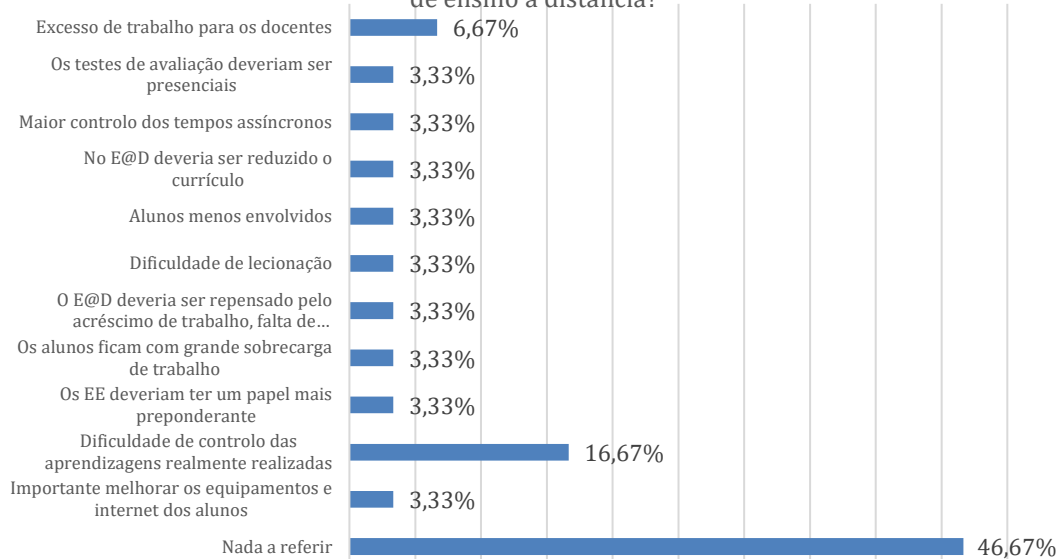
12.(ES) Em comparação com uma situação normal de ensino presencial, o tempo despendido semanalmente na preparação de aulas a distância é:



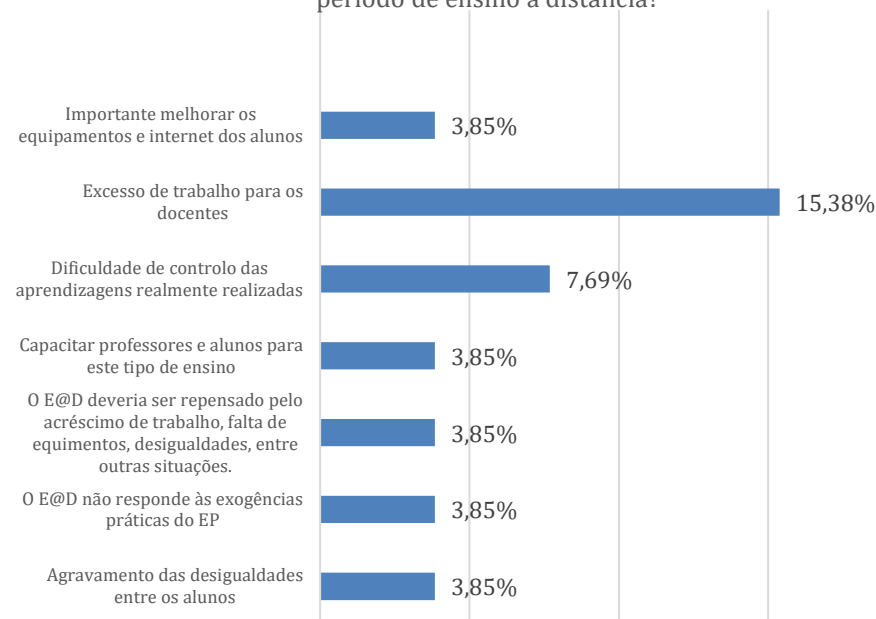
12.(EP) Em comparação com uma situação normal de ensino presencial, o tempo despendido semanalmente na preparação de aulas a distância é:



14.(3C) Que outras questões gostaria de referir relativamente ao período de ensino a distância?



14.(EP) Que outras questões gostaria de referir relativamente ao período de ensino a distância?

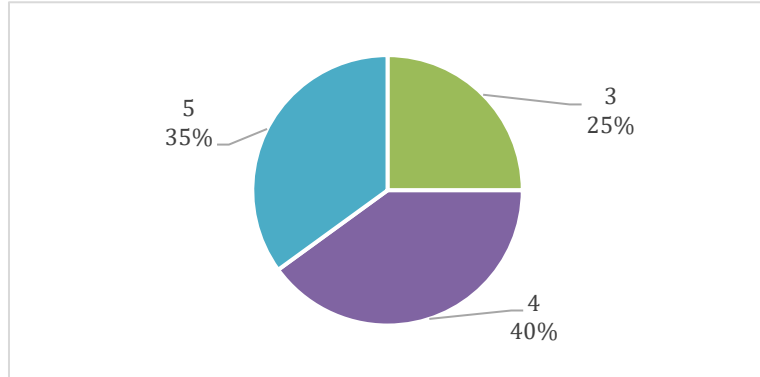


Em síntese:

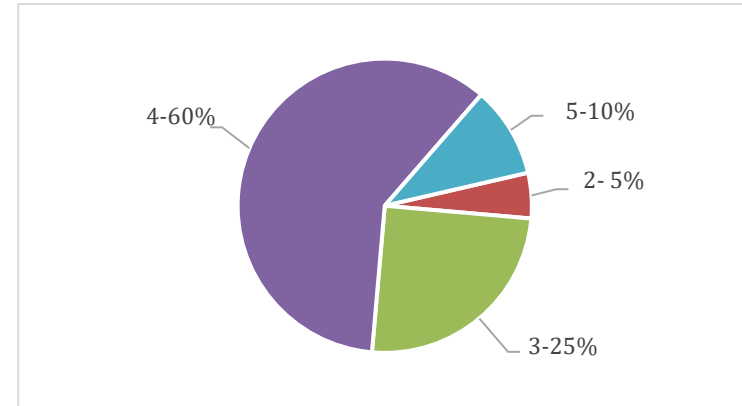
Aspetos mais conseguidos	Aspetos menos conseguidos
<ul style="list-style-type: none"> • Na sua esmagadora maioria, os alunos do Ensino Secundário Regular apresentaram grandes níveis de assiduidade. No Ensino Secundário Profissional, os níveis descem apesar de continuarem elevados. • Mais de 70% dos alunos do no Ensino Secundário Regular atinge mais de 90% no cumprimento das tarefas propostas. Diminui no Ensino Profissional, embora ainda bastante satisfatório. • O comportamento, a qualidade do <i>feedback</i> do professor e o seu efeito nas aprendizagens, tanto no Ensino Secundário Regular como Profissional são considerados positivos, embora francamente positivos no Ensino Regular. • A nível da adequação do horário, a perceção dos docentes é considera-o muito adequado. 	<ul style="list-style-type: none"> • A apreensão da matéria, assim como a sua participação diminui consideravelmente, em relação ao Regular, sendo considerado como não satisfatório. • O tempo despendido pelos docentes para a preparação de materiais e aulas é considerado maior do que o habitual.

Docentes de Apoio

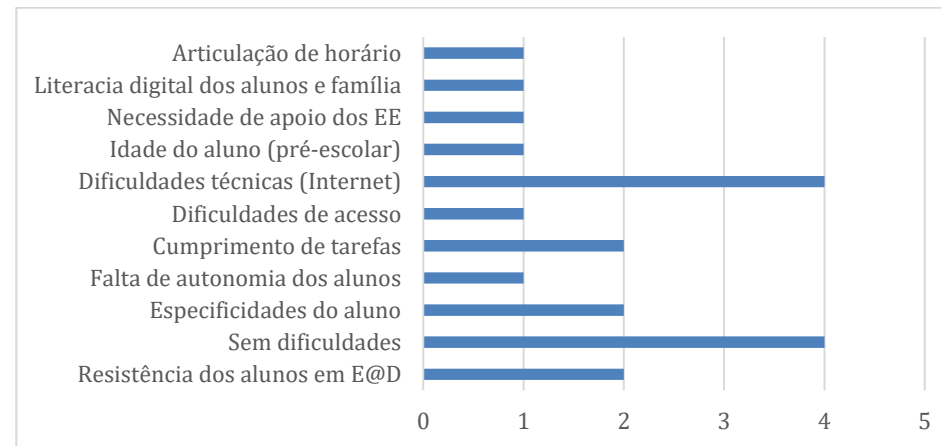
1 (DAp) Em geral, numa escala de 1 a 5, avaliação da adequação do horário síncrono/assíncrono ao desenvolvimento do trabalho com os alunos? 1-nada adequado a 5-Bem adequado



2 (DAp) Em geral, numa escala de 1 a 5, avaliação da participação dos alunos durante as aulas lecionadas por videoconferência? 1-Fraco a 5-Muito Bom



Quais as principais dificuldades sentidas na operacionalização do plano de ensino a distância?

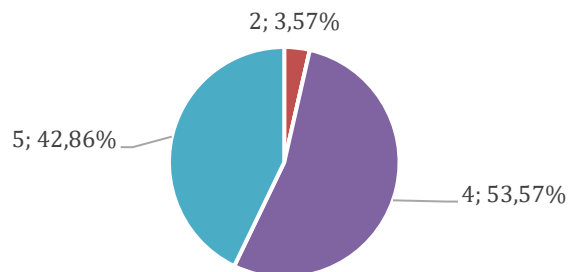


Em síntese:

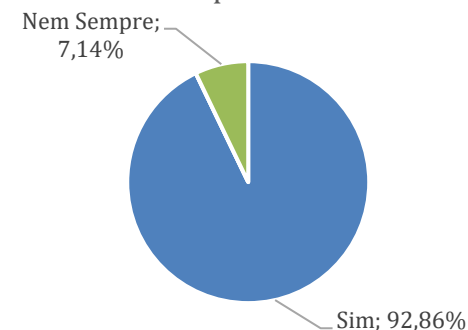
Aspetos mais conseguidos	Aspetos menos conseguidos
• Tanto o horário proposto para o desenvolvimento do E@D como a participação dos alunos durante as sessões síncronas foram considerados adequados e positivos.	

Ensino Presencial – alunos que frequentaram a escola durante o período de E@D

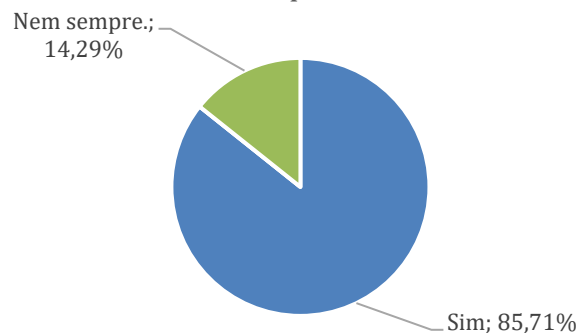
Em geral, numa escala de 1 a 5, como avalia a organização do acompanhamento dos alunos presencialmente? (1-má a 5-Muito Boa)



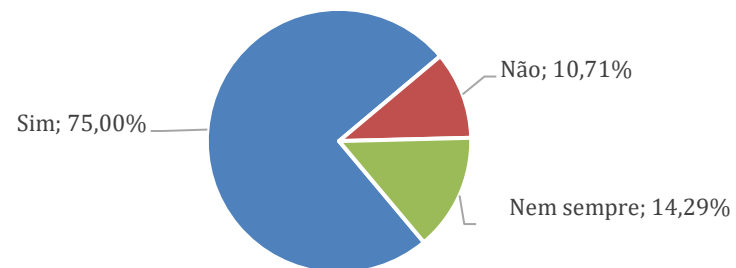
Considera equilibrada a faixa etária dos alunos acompanhados relativamente aos docentes que os acompanham?



Considera adequado o rácio professor alunos nas atividades presenciais?



Considera existirem condições materiais e recursos suficientes para a dinamização das atividades para os alunos acompanhados?



Em síntese:

Aspetos mais conseguidos	Aspetos menos conseguidos
<ul style="list-style-type: none"> A organização do Ensino Presencial é considerada positiva, pois a tanto a faixa etária dos alunos corresponde ao perfil dos professores da equipa, como o rácio professor / aluno é adequado. 	<ul style="list-style-type: none"> Embora a maioria dos docentes perceciona que as condições materiais e os recursos tenham sido suficientes, cerca de ¼ assinala haver margem para melhoria.

Recomendações da EAA:

- Repensar a organização do E@D, caso necessário, de forma a poder controlar com mais eficácia a realização das tarefas nas sessões assíncronas.
- Realizar um trabalho de diagnose assim como uma planificação criteriosa relativamente à recuperação dos conteúdos não conseguidos em regime E@D.
- Reforçar o envolvimento dos Encarregados de Educação no processo de ensino-aprendizagem-avaliação.
- Construir um banco de recursos por disciplina/ano que possa diminuir o tempo despendido para preparação das tarefas de lecionação.

A Equipa de Autoavaliação